

The background of the entire page is a photograph of a wind farm at sunset. The sky is a mix of light blue and orange, with the sun low on the horizon. In the foreground, a large white wind turbine blade is angled from the top right towards the center. In the mid-ground, another wind turbine is visible, and the landscape consists of rolling green hills and a dense forest. The overall mood is serene and modern.

# Böhm

Böhm Kabelschutz in der Infrastruktur

Kabelschutz  
2023



### BESCHREIBUNG

### DESCRIPTION

### SEITE / PAGE

#### Kabelschutzrohr aus PVC

- Kabelschutzrohr **plus** DIN 16873
- Kabelschutzrohr **basic** DIN 16873
- Kabelschutzrohr **standard** DIN 16875

#### Cable protection pipe

- Cable protection pipe **plus** DIN 16873 4-5
- Cable protection pipe **basic** DIN 16873 6-7
- Cable protection pipe **standard** DIN 16873 8-9



#### Kabelschutzrohr Bogen PVC DIN 16873

- KS-Bogen **plus** 50 mm
- KS-Bogen **plus** 63 mm
- KS-Bogen **plus** 75 mm
- KS-Bogen **plus** 90 mm
- KS-Bogen **plus** 110 mm
- KS-Bogen **plus** 125 mm
- KS-Bogen **plus** 140 mm
- KS-Bogen **plus** 160 mm

#### Cable protection bend DIN 16873

- Cable protection bend **plus** 50 mm 10
- Cable protection bend **plus** 63 mm 11
- Cable protection bend **plus** 75 mm 12
- Cable protection bend **plus** 90 mm 13
- Cable protection bend **plus** 110 mm 14-15
- Cable protection bend **plus** 125 mm 16-17
- Cable protection bend **plus** 140 mm 18
- Cable protection bend **plus** 160 mm 20-21

2

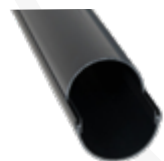


#### Kabelschutzrohr Muffen PVC DIN 16873

- KS-Überschiebmuffen **plus**
- KS-Doppel-Klebemuffen **plus**
- KS-Doppel-Steckmuffen **plus**

#### Cable protection socket DIN 16873

- Pipe socket **plus** 22
- Double socket **plus** 23
- Double sealing socket **plus** 24



#### Reparaturhalbschalen PVC

- KS-Reparaturhalbschalen **basic**

#### Split ducts

- Split ducts **basic** 25



#### Zubehör

- UNIKA Endkappen
- PVC-Kleber
- PVC-Anlöser
- PVC-Reiniger
- Zugdraht
- Zugseil
- Gleitmittel

#### Accessories

- Caps 26
- PVC Glue 27
- PVC Solvent 27
- PVC Cleaner 27
- Pull wire 27
- Pull rope 27
- Lubricat 27

BESCHREIBUNG	DESCRIPTION	SEITE / PAGE
<p><b>BoehmSpacer® Abstandhalter</b></p> <p>BoehmSpacer® <b>compact</b> double sided</p> <p>BoehmSpacer® <b>compact</b> one sided</p> <p>BoehmSpacer® <b>ultra</b> double sided</p> <p>BoehmSpacer® <b>ultra</b> one sided</p> <p>BoehmSpacer® <b>triple</b></p>	<p><b>BoehmSpacer®</b></p> <p>BoehmSpacer® <b>compact</b> double sided</p> <p>BoehmSpacer® <b>compact</b> one sided</p> <p>BoehmSpacer® <b>ultra</b> double sided</p> <p>BoehmSpacer® <b>ultra</b> one sided</p> <p>BoehmSpacer® <b>triple</b></p>	28-29
		30-31
		32
		33
		33
		33
<b>Technische Daten</b>	<b>Technical Data</b>	35-37
<b>Allgemeine Geschäftsbedingungen</b>		38-39

### Die Kabelschutzrohr-Qualitäten von Böhm

Böhm Schutzrohr standard	Böhm Kabelschutzrohr basic	Böhm Kabelschutzrohr plus
<b>DIN 16875 SN 8 / 16</b>	<b>DIN 16873 SN 8 / 32</b>	<b>DIN 16873 SN 8 / 32</b>
<b>PVC-U 100% Recycling-Material</b>	<b>PVC-U Neu- / Umlaufmaterial</b>	<b>PVC-U 100% Neumaterial</b>
<b>Ausführung</b>	<b>Ausführung</b>	<b>Ausführung</b>
<ul style="list-style-type: none"> <li>• Vollwandrohr</li> <li>• 6,0 m Stangenware</li> <li>• Steck- oder Klebemuffe</li> <li>• DN 110 bis DN 160</li> <li>• Farbe Schwarz / Grau</li> </ul>	<ul style="list-style-type: none"> <li>• Vollwandrohr</li> <li>• 6,0 m Stangenware</li> <li>• Steck- oder Klebemuffe</li> <li>• DN 110 bis DN 160</li> <li>• Farbe Schwarz</li> </ul>	<ul style="list-style-type: none"> <li>• Vollwandrohr</li> <li>• 6,0 m Stangenware</li> <li>• Steck- oder Klebemuffe</li> <li>• DN 50 bis DN 160</li> <li>• Farbe Schwarz</li> </ul>
<b>Prüfungen</b>	<b>Prüfungen</b>	<b>Prüfungen</b>
<ul style="list-style-type: none"> <li>• Werknorm</li> <li>• Werkszeugnis</li> </ul>	<ul style="list-style-type: none"> <li>• Teilprüfungen durch SKZ/MPA</li> <li>• Werknorm</li> <li>• Werkszeugnis</li> <li>• Anlehnung an DIN 8061/62</li> </ul>	<ul style="list-style-type: none"> <li>• Teilprüfungen durch SKZ/MPA</li> <li>• Werknorm</li> <li>• Werkszeugnis</li> <li>• Anlehnung an DIN 8061/62</li> </ul>
<b>Bruchsicherheit:</b> ★★☆☆☆	<b>Bruchsicherheit:</b> ★★★★★	<b>Bruchsicherheit:</b> ★★★★★
<b>Innenfläche:</b> ★★★★★	<b>Innenfläche:</b> ★★★★★	<b>Innenfläche:</b> ★★★★★
<b>Außenfläche:</b> ★★★★★	<b>Außenfläche:</b> ★★★★★	<b>Außenfläche:</b> ★★★★★
<b>Preis:</b> ★★★★★	<b>Preis:</b> ★★★★★	<b>Preis:</b> ★★★★★

**Böhm**

**Kabelschutzrohre & Formteile alternativ mit HB-Fix Dichtung!**

Der feste gelbe PP-Fixiererring sorgt für einen sicheren Sitz der Dichtung, so dass ein Verlust beim Handling oder ein unbeabsichtigtes Herausdrücken bei der Montage verhindert wird. Der schwarze elastische Bereich erfüllt die Dichtfunktion.

# Kabelschutzrohr plus DIN 16873

Cable protection pipe plus

Steckmuffe / sealing socket

Art. Nr. part no.	Abmessung mm dimensions mm	Muffen Typ sleeve type	kg / m	SN Klasse	Material	Farbe colour	Rohrreihe	VPE (Palette) packing (palett)	Preis € / m price € / m
16080	110 x 3,2 x 6000	Steckmuffe	1,640	SN 8	PVC	RAL 9005	3	516 m	auf Anfrage
10931	125 x 3,7 x 6000	Steckmuffe	2,130	SN 8	PVC	RAL 9005	3	408 m	auf Anfrage
10932	160 x 4,7 x 6000	Steckmuffe	3,440	SN 8	PVC	RAL 9005	3	234 m	auf Anfrage

Art. Nr. part no.	Abmessung mm dimensions mm	Muffen Typ sleeve type	kg / m	SN Klasse	Material	Farbe colour	Rohrreihe	VPE (Palette) packing (palett)	Preis € / m price € / m
16984	110 x 5,3 x 6000	Steckmuffe	2,610	SN 32	PVC	RAL 9005	4	516 m	auf Anfrage
10933	125 x 6,0 x 6000	Steckmuffe	3,340	SN 32	PVC	RAL 9005	4	408 m	auf Anfrage
10934	160 x 7,7 x 6000	Steckmuffe	5,470	SN 32	PVC	RAL 9005	4	234 m	auf Anfrage

4

★ Sie befinden sich hier!

**Böhm  
Schutzrohr  
standard**  
DIN 16875  
100% Recycling-Material

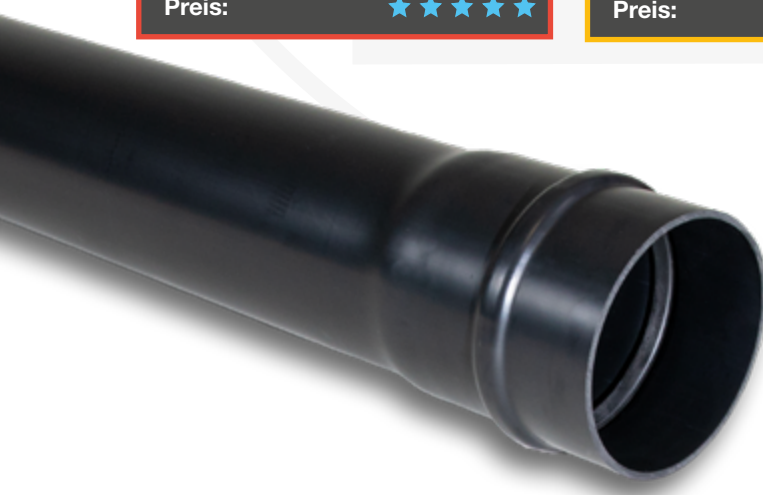
Bruchsicherheit: ★★☆☆☆  
Innenfläche: ★★☆☆☆  
Außenfläche: ★★☆☆☆  
Preis: ★★☆☆☆

**Böhm  
Kabelschutzrohr  
basic**  
DIN 16873  
Neumaterial / Umlaufware

Bruchsicherheit: ★★★★★  
Innenfläche: ★★★★★  
Außenfläche: ★★★★★  
Preis: ★★★★★

**Böhm  
Kabelschutzrohr  
plus**  
DIN 16873  
100% Neumaterial

Bruchsicherheit: ★★★★★  
Innenfläche: ★★★★★  
Außenfläche: ★★★★★  
Preis: ★★★★★



**Werkstoff:** PVC-U (Polyvinylchlorid)  
**Farbe:** RAL 9005 Tiefschwarz  
**Normen:** DIN 16873 - Anlehnung an DIN 8061/62

**Material:** PVC-U (Polyvinylchlorid)  
**Colour:** RAL 9005 jet black  
**Norms:** DIN 16873

# Kabelschutzrohr plus DIN 16873

## Cable protection pipe plus

Klebemuffe / solvent welded socket

Art. Nr. part no.	Abmessung mm dimensions mm	Muffen Typ sleeve type	kg / m	SN Klasse	Material	Farbe colour	Rohrreihe	VPE (Palette) packing (palett)	Preis € / m price € / m
16948	50 x 1,8 x 6000	Klebemuffe	0,422	SN 8	PVC	RAL 9005	3	1290 m	auf Anfrage
16950	63 x 1,9 x 6000	Klebemuffe	0,562	SN 8	PVC	RAL 9005	3	792 m	auf Anfrage
16952	75 x 2,2 x 6000	Klebemuffe	0,782	SN 8	PVC	RAL 9005	3	612 m	auf Anfrage
16955	90 x 2,7 x 6000	Klebemuffe	1,130	SN 8	PVC	RAL 9005	3	792 m	auf Anfrage
16079	110 x 3,2 x 6000	Klebemuffe	1,640	SN 8	PVC	RAL 9005	3	516 m	auf Anfrage
16959	125 x 3,7 x 6000	Klebemuffe	2,130	SN 8	PVC	RAL 9005	3	408 m	auf Anfrage
16960	140 x 4,1 x 6000	Klebemuffe	2,650	SN 8	PVC	RAL 9005	3	318 m	auf Anfrage
16961	160 x 4,7 x 6000	Klebemuffe	3,440	SN 8	PVC	RAL 9005	3	234 m	auf Anfrage

Art. Nr. part no.	Abmessung mm dimensions mm	Muffen Typ sleeve type	kg / m	SN Klasse	Material	Farbe colour	Rohrreihe	VPE (Palette) packing (palett)	Preis € / m price € / m
16949	50 x 2,4 x 6000	Klebemuffe	0,552	SN 32	PVC	RAL 9005	4	1290 m	auf Anfrage
16951	63 x 3,0 x 6000	Klebemuffe	0,854	SN 32	PVC	RAL 9005	4	792 m	auf Anfrage
16953	75 x 3,6 x 6000	Klebemuffe	1,220	SN 32	PVC	RAL 9005	4	612 m	auf Anfrage
16956	90 x 4,3 x 6000	Klebemuffe	1,750	SN 32	PVC	RAL 9005	4	792 m	auf Anfrage
16944	110 x 5,3 x 6000	Klebemuffe	2,610	SN 32	PVC	RAL 9005	4	516 m	auf Anfrage
16945	125 x 6,0 x 6000	Klebemuffe	3,340	SN 32	PVC	RAL 9005	4	408 m	auf Anfrage
16946	140 x 6,7 x 6000	Klebemuffe	4,180	SN 32	PVC	RAL 9005	4	318 m	auf Anfrage
16947	160 x 7,7 x 6000	Klebemuffe	5,470	SN 32	PVC	RAL 9005	4	234 m	auf Anfrage

**Werkstoff:** PVC-U (Polyvinylchlorid) 100% Neumaterial

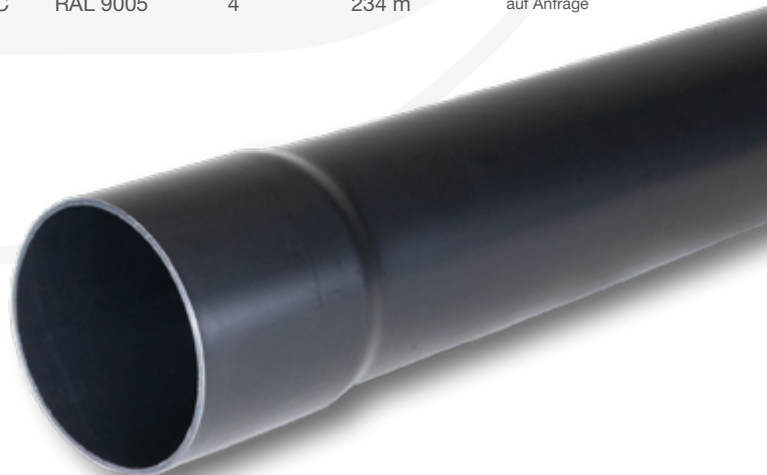
**Farbe:** RAL 9005 Tiefschwarz

**Normen:** DIN 16873 - Anlehnung an DIN 8061/62

**Material:** PVC-U (Polyvinylchlorid)

**Colour:** RAL 9005 jet black

**Norms:** DIN 16873



# Kabelschutzrohr **basic** DIN 16873

Cable protection pipe **basic**

Steckmuffe / sealing socket

Art. Nr. part no.	Abmessung mm dimensions mm	sleeve type	kg / m	SN Klasse	Material	Farbe colour	Rohrreihe	VPE (Palette) packing (palett)	Preis € / m price € / m
11106	110 x 3,2 x 6000	Steckmuffe	1,640	SN 8	PVC	RAL 9005	3	516 m	auf Anfrage
11107	125 x 3,7 x 6000	Steckmuffe	2,130	SN 8	PVC	RAL 9005	3	408 m	auf Anfrage
11108	160 x 4,7 x 6000	Steckmuffe	3,440	SN 8	PVC	RAL 9005	3	234 m	auf Anfrage

Art. Nr. part no.	Abmessung mm dimensions mm	sleeve type	kg / m	SN Klasse	Material	Farbe colour	Rohrreihe	VPE (Palette) packing (palett)	Preis € / m price € / m
11117	110 x 5,3 x 6000	Steckmuffe	2,610	SN 32	PVC	RAL 9005	4	516 m	auf Anfrage
11118	125 x 6,0 x 6000	Steckmuffe	3,340	SN 32	PVC	RAL 9005	4	408 m	auf Anfrage
11119	160 x 7,7 x 6000	Steckmuffe	5,470	SN 32	PVC	RAL 9005	4	234 m	auf Anfrage

6

★ Sie befinden sich hier!

**Böhm  
Schutzrohr  
standard**  
DIN 16875  
100% Recycling-Material

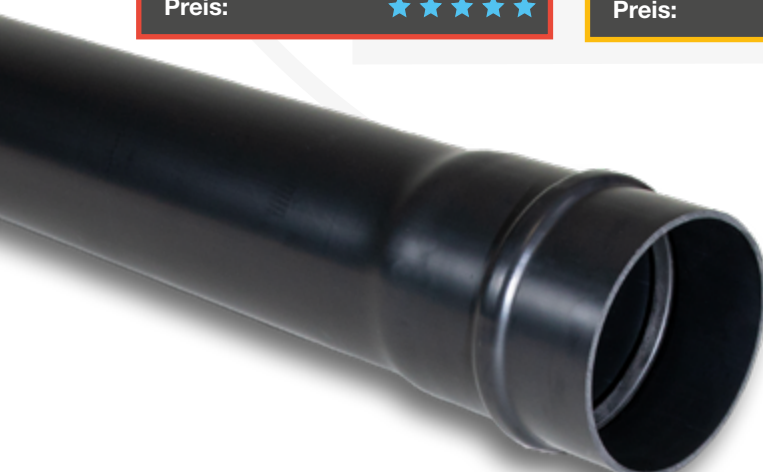
Bruchsicherheit: ★★☆☆☆  
Innenfläche: ★★☆☆☆  
Außenfläche: ★★☆☆☆  
Preis: ★★☆☆☆

**Böhm  
Kabelschutzrohr  
basic**  
DIN 16873  
Neumaterial / Umlaufware

Bruchsicherheit: ★★★★★  
Innenfläche: ★★★★★  
Außenfläche: ★★★★★  
Preis: ★★★★★

**Böhm  
Kabelschutzrohr  
plus**  
DIN 16873  
100% Neumaterial

Bruchsicherheit: ★★★★★  
Innenfläche: ★★★★★  
Außenfläche: ★★★★★  
Preis: ★★★★★



**Werkstoff:** PVC-U Neumaterial / Umlaufmaterial  
**Farbe:** RAL 9005 Tiefschwarz  
**Normen:** DIN 16873 - Anlehnung an DIN 8061/62

**Material:** PVC-U (Polyvinylchlorid)  
**Colour:** RAL 9005 jet black  
**Norms:** DIN 16873

# Kabelschutzrohr basic DIN 16873

## Cable protection pipe basic

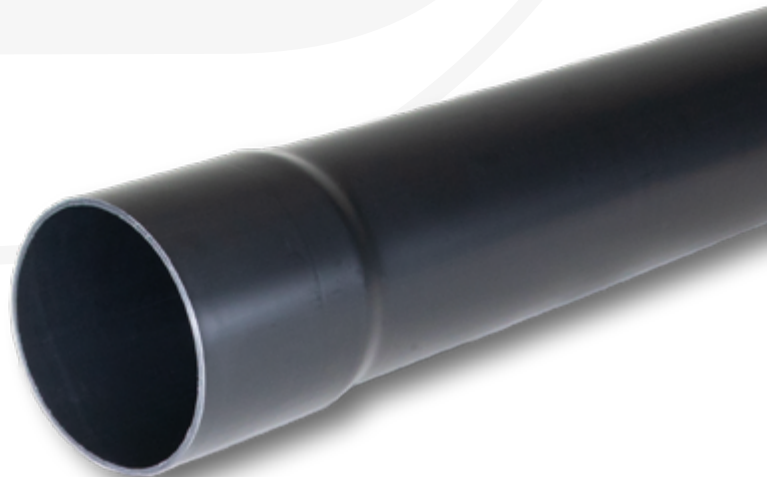
Klebemuffe / solvent welded socket

Art. Nr. part no.	Abmessung mm dimensions mm	sleeve type	kg / m	SN Klasse	Material	Farbe colour	Rohrreihe	VPE (Palette) packing (palett)	Preis € / m price € / m
11102	110 x 3,2 x 6000	Klebemuffe	1,640	SN 8	PVC	RAL 9005	3	516 m	auf Anfrage
11103	125 x 3,7 x 6000	Klebemuffe	2,130	SN 8	PVC	RAL 9005	3	408 m	auf Anfrage
11104	140 x 4,1 x 6000	Klebemuffe	2,650	SN 8	PVC	RAL 9005	3	318 m	auf Anfrage
11105	160 x 4,7 x 6000	Klebemuffe	3,440	SN 8	PVC	RAL 9005	3	234 m	auf Anfrage

Art. Nr. part no.	Abmessung mm dimensions mm	sleeve type	kg / m	SN Klasse	Material	Farbe colour	Rohrreihe	VPE (Palette) packing (palett)	Preis € / m price € / m
11113	110 x 5,3 x 6000	Klebemuffe	2,610	SN 32	PVC	RAL 9005	4	516 m	auf Anfrage
11114	125 x 6,0 x 6000	Klebemuffe	3,340	SN 32	PVC	RAL 9005	4	408 m	auf Anfrage
11115	140 x 6,7 x 6000	Klebemuffe	4,180	SN 32	PVC	RAL 9005	4	318 m	auf Anfrage
11116	160 x 7,7 x 6000	Klebemuffe	5,470	SN 32	PVC	RAL 9005	4	234 m	auf Anfrage

**Werkstoff:** PVC-U Neumaterial / Umlaufmaterial  
**Farbe:** RAL 9005 Tiefschwarz  
**Normen:** DIN 16873 - Anlehnung an DIN 8061/62

**Material:** PVC-U (Polyvinylchlorid)  
**Colour:** RAL 9005 jet black  
**Norms:** DIN 16873



# Schutzrohr standard DIN 16875

Cable protection pipe standard

Steckmuffe / sealing socket

Art. Nr. part no.	Abmessung mm dimensions mm	sleeve type	kg / m	SN Klasse	Material	Farbe colour	Rohrreihe	VPE (Palette) packing (palett)	Preis € / m price € / m
11055	110 x 3,2 x 6000	Steckmuffe	1,640	SN 8	PVC	RAL 9005	3	516 m	auf Anfrage
11057	125 x 3,7 x 6000	Steckmuffe	2,130	SN 8	PVC	RAL 9005	3	408 m	auf Anfrage
11058	160 x 4,7 x 6000	Steckmuffe	3,440	SN 8	PVC	RAL 9005	3	234 m	auf Anfrage

Art. Nr. part no.	Abmessung mm dimensions mm	sleeve type	kg / m	SN Klasse	Material	Farbe colour	Rohrreihe	VPE (Palette) packing (palett)	Preis € / m price € / m
11060	110 x 5,3 x 6000	Steckmuffe	2,610	SN 16	PVC	RAL 9005	4	516 m	auf Anfrage
11276	125 x 6,0 x 6000	Steckmuffe	3,340	SN 16	PVC	RAL 9005	4	408 m	auf Anfrage
11280	160 x 7,7 x 6000	Steckmuffe	5,470	SN 16	PVC	RAL 9005	4	234 m	auf Anfrage

8



Sie befinden sich hier!

**Böhm Schutzrohr standard**  
DIN 16875  
100% Recycling-Material

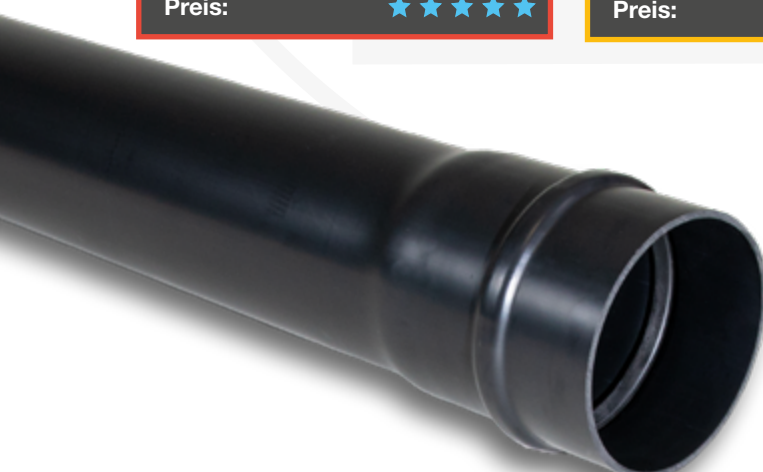
Bruchsicherheit: ★★☆☆☆  
Innenfläche: ★★☆☆☆  
Außenfläche: ★★☆☆☆  
Preis: ★★★★★

**Böhm Kabelschutzrohr basic**  
DIN 16873  
Neumaterial / Umlaufware

Bruchsicherheit: ★★★★★  
Innenfläche: ★★★★★  
Außenfläche: ★★★★★  
Preis: ★★★★★

**Böhm Kabelschutzrohr plus**  
DIN 16873  
100% Neumaterial

Bruchsicherheit: ★★★★★  
Innenfläche: ★★★★★  
Außenfläche: ★★★★★  
Preis: ★★★★★



**Werkstoff:** PVC-U (Polyvinylchlorid) 100% Recycling-Material  
**Farbe:** RAL 9005 Tiefschwarz  
**Normen:** DIN 16875

**Material:** PVC-U (Polyvinylchlorid)  
**Colour:** RAL 9005 jet black  
**Norms:** DIN 16875



# Schutzrohr standard DIN 16875

Cable protection pipe standard

Klebemuffe / solvent welded socket

Art. Nr. part no.	Abmessung mm dimensions mm	sleeve type	kg / m	SN Klasse	Material	Farbe colour	Rohrreihe	VPE (Palette) packing (palett)	Preis € / m price € / m
11053	110 x 3,2 x 6000	Klebemuffe	1,640	SN 8	PVC	RAL 9005	3	516 m	auf Anfrage
11054	125 x 3,7 x 6000	Klebemuffe	2,130	SN 8	PVC	RAL 9005	3	408 m	auf Anfrage
11275	140 x 4,1 x 6000	Klebemuffe	2,650	SN 8	PVC	RAL 9005	3	318 m	auf Anfrage
11056	160 x 4,7 x 6000	Klebemuffe	3,440	SN 8	PVC	RAL 9005	3	234 m	auf Anfrage

Art. Nr. part no.	Abmessung mm dimensions mm	sleeve type	kg / m	SN Klasse	Material	Farbe colour	Rohrreihe	VPE (Palette) packing (palett)	Preis € / m price € / m
11059	110 x 5,3 x 6000	Klebemuffe	2,610	SN 16	PVC	RAL 9005	4	516 m	auf Anfrage
11584	125 x 6,0 x 6000	Klebemuffe	3,340	SN 16	PVC	RAL 9005	4	408 m	auf Anfrage
11585	140 x 6,7 x 6000	Klebemuffe	4,180	SN 16	PVC	RAL 9005	4	318 m	auf Anfrage
11586	160 x 7,7 x 6000	Klebemuffe	5,470	SN 16	PVC	RAL 9005	4	234 m	auf Anfrage

**Werkstoff:** PVC-U (Polyvinylchlorid) 100% Recycling-Material

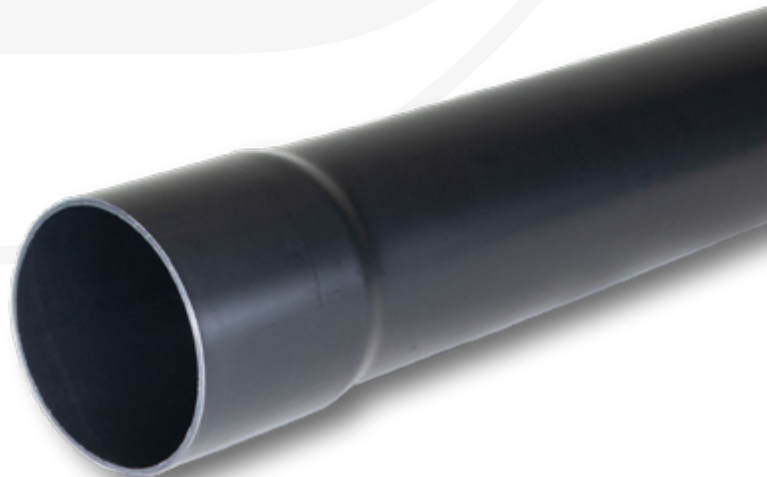
**Farbe:** RAL 9005 Tiefschwarz

**Normen:** DIN 16875

**Material:** PVC-U (Polyvinylchlorid)

**Colour:** RAL 9005 jet black

**Norms:** DIN 16875



R 500

R 1000

R 1500

R 2000

Abmessung dimensions	Muffen Typ sleeve type	11°	15°	22°	30°	45°	60°	90°
----------------------	------------------------	-----	-----	-----	-----	-----	-----	-----

50 x 1,8 x R 500	Klebemuffe	6,44 € 10184	6,44 € 16652	6,44 € 16653	6,44 € 16655	6,44 € 16658	6,78 € 10935	7,12 € 16665
------------------	------------	-----------------	-----------------	-----------------	-----------------	-----------------	-----------------	-----------------

50 x 2,4 x R 500	Klebemuffe	9,22 € 10938	9,22 € 10937	9,22 € 10936	9,22 € 16670	9,22 € 16672	9,76 € 16674	10,31 € 16676
------------------	------------	-----------------	-----------------	-----------------	-----------------	-----------------	-----------------	------------------

Abmessung dimensions	Muffen Typ sleeve type	11°	15°	22°	30°	45°	60°	90°
----------------------	------------------------	-----	-----	-----	-----	-----	-----	-----

50 x 1,8 x R 1000	Klebemuffe	6,44 € 16650	6,44 € 16651	6,44 € 16654	6,44 € 16656	6,64 € 16659	7,19 € 16661	7,73 € 16666
-------------------	------------	-----------------	-----------------	-----------------	-----------------	-----------------	-----------------	-----------------

50 x 2,4 x R 1000	Klebemuffe	9,22 € 16667	9,22 € 16668	9,22 € 16669	9,83 € 16671	9,83 € 16673	10,10 € 16675	11,12 € 16677
-------------------	------------	-----------------	-----------------	-----------------	-----------------	-----------------	------------------	------------------

Abmessung dimensions	Muffen Typ sleeve type	11°	15°	22°	30°	45°	60°	90°
----------------------	------------------------	-----	-----	-----	-----	-----	-----	-----

50 x 1,8 x R 1500	Klebemuffe	auf Anfrage	8,50 € 11753	auf Anfrage	9,50 € 11587	12,00 € 11588	auf Anfrage	18,00 € 11589
-------------------	------------	-------------	-----------------	-------------	-----------------	------------------	-------------	------------------

50 x 2,4 x R 1500	Klebemuffe	auf Anfrage	11,00 € 11754	auf Anfrage	13,00 € 11590	16,00 € 11591	auf Anfrage	22,00 € 11592
-------------------	------------	-------------	------------------	-------------	------------------	------------------	-------------	------------------

Abmessung dimensions	Muffen Typ sleeve type	11°	15°	22°	30°	45°	60°	90°
----------------------	------------------------	-----	-----	-----	-----	-----	-----	-----

50 x 1,8 x R 2000	Klebemuffe	auf Anfrage	8,95 € 11755	auf Anfrage	10,50 € 11756	12,50 € 11757	auf Anfrage	19,00 € 11758
-------------------	------------	-------------	-----------------	-------------	------------------	------------------	-------------	------------------

50 x 2,4 x R 2000	Klebemuffe	auf Anfrage	12,00 € 11759	auf Anfrage	15,00 € 11760	16,00 € 11761	auf Anfrage	25,00 € 11762
-------------------	------------	-------------	------------------	-------------	------------------	------------------	-------------	------------------

10

R2500



**R2500 - R2700 - R3000 - R4000 -  
R5000 - R6000 - oder größer!**

Über unseren „Custom made Service“  
jederzeit lieferbar!

**Werkstoff:** PVC-U (Polyvinylchlorid)

**Farbe:** RAL 9005 Tiefschwarz

**Normen:** DIN 16873 - Anlehnung an DIN 8061/62

## R 500

Abmessung dimensions	Muffen Typ sleeve type	11°	15°	22°	30°	45°	60°	90°
63 x 1,9 x R 500	Klebemuffe	8,48 € 10939	8,48 € 16679	8,48 € 10940	8,48 € 16682	8,54 € 16684	8,95 € 10941	9,15 € 16690
63 x 3,0 x R 500	Klebemuffe	9,76 € 10942	9,76 € 10943	9,76 € 10944	9,76 € 16695	9,90 € 16699	10,58 € 10945	11,12 € 16704

## R1000

Abmessung dimensions	Muffen Typ sleeve type	11°	15°	22°	30°	45°	60°	90°
63 x 1,9 x R 1000	Klebemuffe	8,48 € 16678	8,48 € 16680	8,48 € 16681	8,81 € 16683	9,09 € 16685	9,36 € 16686	10,17 € 16691
63 x 3,0 x R 1000	Klebemuffe	9,76 € 16692	9,76 € 16693	9,76 € 10946	10,51 € 16696	10,64 € 16700	11,12 € 16701	12,88 € 16705

## R1500

Abmessung dimensions	Muffen Typ sleeve type	11°	15°	22°	30°	45°	60°	90°
63 x 1,9 x R 1500	Klebemuffe	auf Anfrage	9,50 € 11593	auf Anfrage	12,00 € 11594	15,00 € 11595	auf Anfrage	22,00 € 11596
63 x 3,0 x R 1500	Klebemuffe	auf Anfrage	12,00 € 11597	auf Anfrage	15,00 € 11598	19,00 € 11599	auf Anfrage	28,00 € 11600

## R2000

Abmessung dimensions	Muffen Typ sleeve type	11°	15°	22°	30°	45°	60°	90°
63 x 1,9 x R 2000	Klebemuffe	auf Anfrage	10,50 € 11601	auf Anfrage	13,50 € 11602	15,50 € 11603	auf Anfrage	24,00 € 11604
63 x 3,0 x R 2000	Klebemuffe	auf Anfrage	12,50 € 11605	auf Anfrage	17,50 € 11606	20,00 € 11607	auf Anfrage	30,00 € 11608

**R2500 - R2700 - R3000 - R4000 - R5000 - R6000 - oder größer!**

Über unseren „Custom made Service“ jederzeit lieferbar!

**Werkstoff:** PVC-U (Polyvinylchlorid)

**Farbe:** RAL 9005 Tiefschwarz

**Normen:** DIN 16873 - Anlehnung an DIN 8061/62



R 500  
R 1000  
R 1500  
R 2000

12

Abmessung dimensions	Muffen Typ sleeve type	11°	15°	22°	30°	45°	60°	90°
75 x 2,2 x R 500	Klebemuffe	9,49 € 10947	9,49 € 10948	9,49 € 10949	9,49 € 16709	9,83 € 16711	10,24 € 10950	10,78 € 16714
75 x 3,6 x R 500	Klebemuffe	10,85 € 10951	10,85 € 10952	10,85 € 10953	10,85 € 10954	11,12 € 16720	11,53 € 10955	12,20 € 16724

Abmessung dimensions	Muffen Typ sleeve type	11°	15°	22°	30°	45°	60°	90°
75 x 2,2 x R 1000	Klebemuffe	9,49 € 16706	9,49 € 16707	9,49 € 16708	9,49 € 16710	10,37 € 16712	10,78 € 16713	12,07 € 16715
75 x 3,6 x R 1000	Klebemuffe	10,85 € 16716	10,85 € 16717	10,85 € 16718	11,19 € 16719	12,07 € 16721	12,88 € 16722	14,92 € 16725

Abmessung dimensions	Muffen Typ sleeve type	11°	15°	22°	30°	45°	60°	90°
75 x 2,2 x R 1500	Klebemuffe	auf Anfrage	11,50 € 11609	auf Anfrage	15,00 € 11610	18,00 € 11611	auf Anfrage	26,00 € 11612
75 x 3,6 x R 1500	Klebemuffe	auf Anfrage	13,50 € 11613	auf Anfrage	18,00 € 11614	23,00 € 11615	auf Anfrage	35,00 € 11616

Abmessung dimensions	Muffen Typ sleeve type	11°	15°	22°	30°	45°	60°	90°
75 x 2,2 x R 2000	Klebemuffe	auf Anfrage	12,50 € 11617	auf Anfrage	16,00 € 11618	17,50 € 11619	auf Anfrage	29,00 € 11620
75 x 3,6 x R 2000	Klebemuffe	auf Anfrage	15,00 € 11621	auf Anfrage	20,00 € 11622	24,50 € 11623	auf Anfrage	40,00 € 11624



**R2500 - R2700 - R3000 - R4000 -  
R5000 - R6000 - oder größer!**

Über unseren „Custom made Service“  
jederzeit lieferbar!

**Werkstoff:** PVC-U (Polyvinylchlorid)

**Farbe:** RAL 9005 Tiefschwarz

**Normen:** DIN 16873 - Anlehnung an DIN 8061/62

## R 500

Abmessung dimensions	Muffen Typ sleeve type	11°	15°	22°	30°	45°	60°	90°
90 x 2,7 x R 500	Klebemuffe	11,93 € <b>16733</b>	11,93 € <b>10956</b>	11,93 € <b>10957</b>	11,93 € <b>16737</b>	12,34 € <b>16739</b>	12,88 € <b>10958</b>	13,83 € <b>16745</b>
90 x 4,3 x R 500	Klebemuffe	14,51 € <b>10959</b>	14,51 € <b>16747</b>	14,51 € <b>10960</b>	14,51 € <b>16748</b>	14,92 € <b>16750</b>	15,59 € <b>16752</b>	16,95 € <b>16754</b>

## R1000

Abmessung dimensions	Muffen Typ sleeve type	11°	15°	22°	30°	45°	60°	90°
90 x 2,7 x R 1000	Klebemuffe	11,93 € <b>16734</b>	11,93 € <b>16735</b>	11,93 € <b>16736</b>	12,07 € <b>16738</b>	13,42 € <b>16740</b>	14,24 € <b>16741</b>	15,59 € <b>16746</b>
90 x 4,3 x R 1000	Klebemuffe	14,51 € <b>10961</b>	14,51 € <b>10962</b>	14,51 € <b>10963</b>	14,92 € <b>16749</b>	16,41 € <b>16751</b>	17,63 € <b>16753</b>	20,20 € <b>16755</b>

## R1500

Abmessung dimensions	Muffen Typ sleeve type	11°	15°	22°	30°	45°	60°	90°
90 x 2,7 x R 1500	Klebemuffe	auf Anfrage	14,00 € <b>11625</b>	auf Anfrage	19,00 € <b>11626</b>	24,00 € <b>11627</b>	auf Anfrage	35,00 € <b>11628</b>
90 x 4,3 x R 1500	Klebemuffe	auf Anfrage	18,00 € <b>11629</b>	auf Anfrage	26,00 € <b>11630</b>	32,00 € <b>11631</b>	auf Anfrage	48,00 € <b>11632</b>

## R2000

Abmessung dimensions	Muffen Typ sleeve type	11°	15°	22°	30°	45°	60°	90°
90 x 2,7 x R 2000	Klebemuffe	auf Anfrage	16,00 € <b>11633</b>	auf Anfrage	21,00 € <b>11634</b>	25,50 € <b>11635</b>	auf Anfrage	38,00 € <b>11636</b>
90 x 4,3 x R 2000	Klebemuffe	auf Anfrage	21,00 € <b>11637</b>	auf Anfrage	28,00 € <b>11638</b>	34,00 € <b>11639</b>	auf Anfrage	53,00 € <b>11640</b>

**R2500 - R2700 - R3000 - R4000 - R5000 - R6000 - oder größer!**

Über unseren „Custom made Service“ jederzeit lieferbar!

**Werkstoff:** PVC-U (Polyvinylchlorid)

**Farbe:** RAL 9005 Tiefschwarz

**Normen:** DIN 16873 - Anlehnung an DIN 8061/62



R 500  
R 1000  
R 1500  
R 2000

14

Abmessung dimensions	Muffen Typ sleeve type	11°	15°	22°	30°	45°	60°	90°
110 x 3,2 x R 500	Klebemuffe	10,10 € <b>16763</b>	10,10 € <b>16768</b>	10,10 € <b>16773</b>	10,10 € <b>16778</b>	10,58 € <b>16782</b>	12,75 € <b>16785</b>	14,24 € <b>16789</b>
110 x 5,3 x R 500	Klebemuffe	16,81 € <b>16792</b>	16,81 € <b>16795</b>	16,81 € <b>16798</b>	16,81 € <b>16801</b>	17,49 € <b>16804</b>	18,71 € <b>10964</b>	20,61 € <b>16810</b>

Abmessung dimensions	Muffen Typ sleeve type	11°	15°	22°	30°	45°	60°	90°
110 x 3,2 x R 1000	Klebemuffe	10,10 € <b>16764</b>	10,10 € <b>16769</b>	10,10 € <b>16774</b>	10,17 € <b>16779</b>	10,17 € <b>16783</b>	13,97 € <b>16786</b>	14,92 € <b>16790</b>
110 x 5,3 x R 1000	Klebemuffe	16,81 € <b>16793</b>	16,81 € <b>16796</b>	16,81 € <b>16799</b>	18,17 € <b>16802</b>	20,27 € <b>16805</b>	21,63 € <b>16807</b>	24,68 € <b>16811</b>

Abmessung dimensions	Muffen Typ sleeve type	11°	15°	22°	30°	45°	60°	90°
110 x 3,2 x R 1500	Klebemuffe	auf Anfrage	15,50 € <b>11641</b>	auf Anfrage	21,00 € <b>11642</b>	26,00 € <b>11643</b>	auf Anfrage	46,00 € <b>11644</b>
110 x 5,3 x R 1500	Klebemuffe	auf Anfrage	23,00 € <b>11645</b>	auf Anfrage	31,00 € <b>11646</b>	39,00 € <b>11647</b>	auf Anfrage	67,00 € <b>11648</b>

Abmessung dimensions	Muffen Typ sleeve type	11°	15°	22°	30°	45°	60°	90°
110 x 3,2 x R 2000	Klebemuffe	auf Anfrage	17,00 € <b>11649</b>	auf Anfrage	24,00 € <b>11650</b>	31,00 € <b>11651</b>	auf Anfrage	55,00 € <b>11652</b>
110 x 5,3 x R 2000	Klebemuffe	auf Anfrage	25,00 € <b>11653</b>	auf Anfrage	35,00 € <b>11654</b>	46,00 € <b>11655</b>	auf Anfrage	80,00 € <b>11656</b>



**R2500 - R2700 - R3000 - R4000 - R5000 - R6000 - oder größer!**

Über unseren „Custom made Service“ jederzeit lieferbar!

**Werkstoff:** PVC-U (Polyvinylchlorid)

**Farbe:** RAL 9005 Tiefschwarz

**Normen:** DIN 16873 - Anlehnung an DIN 8061/62

## R 500

Abmessung dimensions	Muffen Typ sleeve type	11°	15°	22°	30°	45°	60°	90°
110 x 3,2 x R 500	Steckmuffe	10,58 € <b>16075</b>	10,58 € <b>16767</b>	10,58 € <b>16772</b>	10,58 € <b>16777</b>	12,07 € <b>16781</b>	13,83 € <b>16076</b>	14,51 € <b>16788</b>
110 x 5,3 x R 500	Steckmuffe	17,90 € <b>10965</b>	17,90 € <b>10966</b>	17,90 € <b>10967</b>	17,90 € <b>10968</b>	18,71 € <b>10969</b>	20,07 € <b>10970</b>	22,92 € <b>16809</b>

## R1000

Abmessung dimensions	Muffen Typ sleeve type	11°	15°	22°	30°	45°	60°	90°
110 x 3,2 x R 1000	Steckmuffe	10,58 € <b>16766</b>	10,58 € <b>16771</b>	10,58 € <b>16776</b>	10,98 € <b>16780</b>	11,80 € <b>16784</b>	14,92 € <b>16787</b>	16,27 € <b>16791</b>
110 x 5,3 x R 1000	Steckmuffe	17,90 € <b>16794</b>	17,90 € <b>16797</b>	18,17 € <b>16800</b>	19,53 € <b>16803</b>	21,56 € <b>16806</b>	23,19 € <b>16808</b>	26,04 € <b>16812</b>

## R1500

Abmessung dimensions	Muffen Typ sleeve type	11°	15°	22°	30°	45°	60°	90°
110 x 3,2 x R 1500	Steckmuffe	auf Anfrage	16,00 € <b>11657</b>	auf Anfrage	21,50 € <b>11658</b>	26,50 € <b>11659</b>	auf Anfrage	46,50 € <b>11660</b>
110 x 5,3 x R 1500	Steckmuffe	auf Anfrage	23,00 € <b>11661</b>	auf Anfrage	31,00 € <b>11662</b>	39,00 € <b>11663</b>	auf Anfrage	67,00 € <b>11664</b>

## R2000

Abmessung dimensions	Muffen Typ sleeve type	11°	15°	22°	30°	45°	60°	90°
110 x 3,2 x R 2000	Steckmuffe	auf Anfrage	17,50 € <b>11665</b>	auf Anfrage	24,50 € <b>11666</b>	31,50 € <b>11667</b>	auf Anfrage	55,00 € <b>11668</b>
110 x 5,3 x R 2000	Steckmuffe	auf Anfrage	25,00 € <b>11669</b>	auf Anfrage	35,00 € <b>11670</b>	46,00 € <b>11671</b>	auf Anfrage	80,00 € <b>11672</b>

**R2500 - R2700 - R3000 - R4000 - R5000 - R6000 - oder größer!**

Über unseren „Custom made Service“ jederzeit lieferbar!

**Werkstoff:** PVC-U (Polyvinylchlorid)

**Farbe:** RAL 9005 Tiefschwarz

**Normen:** DIN 16873 - Anlehnung an DIN 8061/62



R1000

R1500

R2000

Abmessung dimensions	Muffen Typ sleeve type	11°	15°	22°	30°	45°	60°	90°
125 x 3,7 x R 1000	Klebemuffe	23,59 € <b>16813</b>	23,59 € <b>16814</b>	23,59 € <b>16815</b>	24,27 € <b>16816</b>	25,63 € <b>16817</b>	29,02 € <b>16818</b>	33,90 € <b>16819</b>
125 x 6,0 x R 1000	Klebemuffe	27,05 € <b>16820</b>	27,05 € <b>16821</b>	28,41 € <b>16822</b>	30,24 € <b>16823</b>	33,22 € <b>16824</b>	36,61 € <b>16825</b>	43,39 € <b>16826</b>

Abmessung dimensions	Muffen Typ sleeve type	11°	15°	22°	30°	45°	60°	90°
125 x 3,7 x R 1500	Klebemuffe	auf Anfrage	24,00 € <b>11673</b>	auf Anfrage	29,50 € <b>11674</b>	36,00 € <b>11675</b>	auf Anfrage	55,00 € <b>11676</b>
125 x 6,0 x R 1500	Klebemuffe	auf Anfrage	31,00 € <b>11677</b>	auf Anfrage	42,00 € <b>11678</b>	53,00 € <b>11679</b>	auf Anfrage	82,00 € <b>11680</b>

Abmessung dimensions	Muffen Typ sleeve type	11°	15°	22°	30°	45°	60°	90°
125 x 3,7 x R 2000	Klebemuffe	auf Anfrage	25,00 € <b>11681</b>	auf Anfrage	34,00 € <b>11682</b>	40,00 € <b>11683</b>	auf Anfrage	70,00 € <b>11684</b>
125 x 6,0 x R 2000	Klebemuffe	auf Anfrage	35,00 € <b>11685</b>	auf Anfrage	48,00 € <b>11686</b>	59,00 € <b>11687</b>	auf Anfrage	105,00 € <b>11688</b>

16



**R2500 - R2700 - R3000 - R4000 -  
R5000 - R6000 - oder größer!**

Über unseren „Custom made Service“  
jederzeit lieferbar!

**Werkstoff:** PVC-U (Polyvinylchlorid)

**Farbe:** RAL 9005 Tiefschwarz

**Normen:** DIN 16873 - Anlehnung an DIN 8061/62



## R1000

Abmessung dimensions	Muffen Typ sleeve type	11°	15°	22°	30°	45°	60°	90°
125 x 3,7 x R 1000	Steckmuffe	24,95 € <b>10289</b>	24,95 € <b>10971</b>	24,95 € <b>10972</b>	25,63 € <b>10973</b>	26,98 € <b>10974</b>	30,37 € <b>10975</b>	35,26 € <b>10976</b>
125 x 6,0 x R 1000	Steckmuffe	28,48 € <b>10977</b>	28,48 € <b>10978</b>	29,83 € <b>10979</b>	31,59 € <b>10980</b>	34,58 € <b>10981</b>	37,97 € <b>10982</b>	44,75 € <b>10983</b>

## R1500

Abmessung dimensions	Muffen Typ sleeve type	11°	15°	22°	30°	45°	60°	90°
125 x 3,7 x R 1500	Steckmuffe	auf Anfrage	24,50 € <b>11689</b>	auf Anfrage	30,00 € <b>11690</b>	36,50 € <b>11691</b>	auf Anfrage	55,50 € <b>11692</b>
125 x 6,0 x R 1500	Steckmuffe	auf Anfrage	31,50 € <b>11693</b>	auf Anfrage	42,50 € <b>11694</b>	53,50 € <b>11695</b>	auf Anfrage	82,50 € <b>11696</b>

## R2000

Abmessung dimensions	Muffen Typ sleeve type	11°	15°	22°	30°	45°	60°	90°
125 x 3,7 x R 2000	Steckmuffe	auf Anfrage	25,50 € <b>11697</b>	auf Anfrage	34,50 € <b>11698</b>	40,50 € <b>11699</b>	auf Anfrage	70,50 € <b>11700</b>
125 x 6,0 x R 2000	Steckmuffe	auf Anfrage	35,50 € <b>11701</b>	auf Anfrage	48,50 € <b>11702</b>	59,50 € <b>11703</b>	auf Anfrage	105,50 € <b>11704</b>

**R2500 - R2700 - R3000 - R4000 -  
R5000 - R6000 - oder größer!**

Über unseren „Custom made Service“  
jederzeit lieferbar!

**Werkstoff:** PVC-U (Polyvinylchlorid)

**Farbe:** RAL 9005 Tiefschwarz

**Normen:** DIN 16873 - Anlehnung an DIN 8061/62



R1000

R1500

R2000

Abmessung dimensions	Muffen Typ sleeve type	11°	15°	22°	30°	45°	60°	90°
140 x 4,1 x R 1000	Klebemuffe	26,44 € <b>16827</b>	26,44 € <b>16828</b>	26,44 € <b>16829</b>	27,12 € <b>16830</b>	30,51 € <b>16831</b>	33,22 € <b>16832</b>	37,83 € <b>16833</b>
140 x 6,7 x R 1000	Klebemuffe	31,87 € <b>16834</b>	31,87 € <b>16835</b>	33,76 € <b>16836</b>	36,48 € <b>16837</b>	40,54 € <b>16838</b>	44,61 € <b>16839</b>	52,21 € <b>16840</b>

Abmessung dimensions	Muffen Typ sleeve type	11°	15°	22°	30°	45°	60°	90°
140 x 4,1 x R 1500	Klebemuffe	auf Anfrage	27,00 € <b>11705</b>	auf Anfrage	34,00 € <b>11706</b>	43,00 € <b>11707</b>	auf Anfrage	65,00 € <b>11708</b>
140 x 6,7 x R 1500	Klebemuffe	auf Anfrage	36,00 € <b>11709</b>	auf Anfrage	49,00 € <b>11710</b>	62,00 € <b>11711</b>	auf Anfrage	97,00 € <b>11712</b>

Abmessung dimensions	Muffen Typ sleeve type	11°	15°	22°	30°	45°	60°	90°
140 x 4,1 x R 2000	Klebemuffe	auf Anfrage	29,00 € <b>11713</b>	auf Anfrage	40,00 € <b>11714</b>	47,00 € <b>11715</b>	auf Anfrage	84,00 € <b>11716</b>
140 x 6,7 x R 2000	Klebemuffe	auf Anfrage	40,00 € <b>11717</b>	auf Anfrage	57,00 € <b>11718</b>	70,00 € <b>11719</b>	auf Anfrage	125,00 € <b>11720</b>

18



**R2500 - R2700 - R3000 - R4000 -  
R5000 - R6000 - oder größer!**

Über unseren „Custom made Service“  
jederzeit lieferbar!

**Werkstoff:** PVC-U (Polyvinylchlorid)

**Farbe:** RAL 9005 Tiefschwarz

**Normen:** DIN 16873 - Anlehnung an DIN 8061/62

## Böhm Kabelschutz

Seit über 50 Jahren bietet Böhm Lösungen im Kunststoffbereich an. Die Böhm GmbH hat sich dabei unter anderem auf die Herstellung von Kabelschutz Komponenten spezialisiert.

## Kennen Sie unseren Custom made Service?

Sollten Sie einen Artikel mal nicht in unserem Programm finden, so können wir Ihnen diesen möglicherweise über unseren "Custom made Service" anbieten.

Unser Vertrieb freut sich schon auf Ihre Anfrage.

## Böhm cable protection

For more than 50 years, Boehm GmbH has been offering polymer solutions. Amongst these products, Boehm also became specialist in the production of cable protection components.

## Challenge us!

If you can't find a product of Your desire in our standard program, we very likely may be able to offer it to you through our "custom made product service".

Our team will be happy to assist and consult You. Just send us Your inquiry.

R1000

R1500

R2000

Abmessung dimensions	Muffen Typ sleeve type	11°	15°	22°	30°	45°	60°	90°
160 x 4,7 x R 1000	Klebemuffe	35,26 € <b>16841</b>	35,26 € <b>16842</b>	35,26 € <b>16843</b>	36,61 € <b>16844</b>	39,32 € <b>16845</b>	40,68 € <b>16846</b>	47,46 € <b>16847</b>
160 x 7,7 x R 1000	Klebemuffe	46,78 € <b>16848</b>	46,78 € <b>16849</b>	48,14 € <b>16850</b>	49,49 € <b>10984</b>	52,21 € <b>10985</b>	56,27 € <b>16853</b>	71,19 € <b>10986</b>

Abmessung dimensions	Muffen Typ sleeve type	11°	15°	22°	30°	45°	60°	90°
160 x 4,7 x R 1500	Klebemuffe	auf Anfrage	36,00 € <b>11721</b>	auf Anfrage	41,00 € <b>11722</b>	51,00 € <b>11723</b>	auf Anfrage	85,00 € <b>11724</b>
160 x 7,7 x R 1500	Klebemuffe	auf Anfrage	47,00 € <b>11725</b>	auf Anfrage	62,00 € <b>11726</b>	78,00 € <b>11727</b>	auf Anfrage	130,00 € <b>11728</b>

Abmessung dimensions	Muffen Typ sleeve type	11°	15°	22°	30°	45°	60°	90°
160 x 4,7 x R 2000	Klebemuffe	auf Anfrage	37,00 € <b>11729</b>	auf Anfrage	48,00 € <b>11730</b>	58,00 € <b>11731</b>	auf Anfrage	106,00 € <b>11732</b>
160 x 7,7 x R 2000	Klebemuffe	auf Anfrage	51,00 € <b>11733</b>	auf Anfrage	72,00 € <b>11734</b>	92,00 € <b>11735</b>	auf Anfrage	170,00 € <b>11736</b>

20



**R2500 - R2700 - R3000 - R4000 -  
R5000 - R6000 - oder größer!**

Über unseren „Custom made Service“  
jederzeit lieferbar!

**Werkstoff:** PVC-U (Polyvinylchlorid)

**Farbe:** RAL 9005 Tiefschwarz

**Normen:** DIN 16873 - Anlehnung an DIN 8061/62

## R1000

Abmessung dimensions	Muffen Typ sleeve type	11°	15°	22°	30°	45°	60°	90°
160 x 4,7 x R 1000	Steckmuffe	35,93 € 10987	35,93 € 10988	35,93 € 10989	37,29 € 10901	40,00 € 10990	41,36 € 10991	48,14 € 10992
160 x 7,7 x R 1000	Steckmuffe	48,14 € 10993	48,14 € 10994	49,49 € 10995	50,85 € 10996	53,56 € 10997	57,63 € 10998	72,55 € 10999

## R1500

Abmessung dimensions	Muffen Typ sleeve type	11°	15°	22°	30°	45°	60°	90°
160 x 4,7 x R 1500	Steckmuffe	auf Anfrage	36,00 € 11737	auf Anfrage	41,50 € 11738	51,50 € 11739	auf Anfrage	85,00 € 11740
160 x 7,7 x R 1500	Steckmuffe	auf Anfrage	49,00 € 11741	auf Anfrage	62,00 € 11742	78,00 € 11743	auf Anfrage	130,00 € 11744

## R2000

Abmessung dimensions	Muffen Typ sleeve type	11°	15°	22°	30°	45°	60°	90°
160 x 4,7 x R 2000	Steckmuffe	auf Anfrage	37,00 € 11745	auf Anfrage	48,00 € 11746	58,50 € 11747	auf Anfrage	106,00 € 11748
160 x 7,7 x R 2000	Steckmuffe	auf Anfrage	53,00 € 11749	auf Anfrage	72,00 € 11750	92,00 € 11751	auf Anfrage	170,00 € 11752

**R2500 - R2700 - R3000 - R4000 -  
R5000 - R6000 - oder größer!**

Über unseren „Custom made Service“  
jederzeit lieferbar!

**Werkstoff:** PVC-U (Polyvinylchlorid)

**Farbe:** RAL 9005 Tiefschwarz

**Normen:** DIN 16873 - Anlehnung an DIN 8061/62



Art. Nr. part no.	Abmessung dimensions	Länge mm length mm	Muffen Typ sleeve type	kg / St. kg / piece	Material	Farbe colour	Preis € / Stück price € / piece
16873	50 x 1,8	100	Klebmuffe	0,047	PVC	RAL 9005	1,29
16874	50 x 2,4	100	Klebmuffe	0,055	PVC	RAL 9005	2,24
16875	63 x 1,9	110	Klebmuffe	0,059	PVC	RAL 9005	1,83
16876	63 x 3,0	110	Klebmuffe	0,100	PVC	RAL 9005	1,97
16877	75 x 2,2	130	Klebmuffe	0,107	PVC	RAL 9005	1,70
16878	75 x 3,6	130	Klebmuffe	0,190	PVC	RAL 9005	2,10
16880	90 x 2,7	150	Klebmuffe	0,180	PVC	RAL 9005	2,10
16881	90 x 4,3	150	Klebmuffe	0,300	PVC	RAL 9005	2,64
16883	110 x 3,2	182	Klebmuffe	0,299	PVC	RAL 9005	2,51
16884	110 x 5,3	182	Klebmuffe	0,499	PVC	RAL 9005	2,85
16885	125 x 3,7	200	Klebmuffe	0,350	PVC	RAL 9005	4,75
16886	140 x 4,1	220	Klebmuffe	0,575	PVC	RAL 9005	5,83
16887	160 x 4,7	240	Klebmuffe	0,840	PVC	RAL 9005	6,24

22



**Werkstoff:** PVC-U (Polyvinylchlorid)  
**Farbe:** RAL 9005 Tiefschwarz  
**Normen:** DIN 16873 - Anlehnung an DIN 8061/62

**Material:** PVC-U (Polyvinylchlorid)  
**Colour:** RAL 9005 jet black  
**Norms:** DIN 16873

# KS-Doppel-Klebemuffe plus DIN 16873

Double socket plus

Klebemuffe / solvent welded socket

Art. Nr. part no.	Abmessung dimensions	Länge mm length mm	Muffen Typ sleeve type	kg / St. kg / piece	Material	Farbe colour	Preis € / Stück price € / piece
16855	50 x 1,8	125	Klebemuffe	0,053	PVC	RAL 9005	1,56
16856	50 x 2,4	125	Klebemuffe	0,080	PVC	RAL 9005	2,85
16857	63 x 1,9	140	Klebemuffe	0,097	PVC	RAL 9005	2,03
16858	63 x 3,0	140	Klebemuffe	0,145	PVC	RAL 9005	2,31
16859	75 x 2,2	160	Klebemuffe	0,123	PVC	RAL 9005	2,44
16860	75 x 3,6	160	Klebemuffe	0,200	PVC	RAL 9005	2,64
16862	90 x 2,7	180	Klebemuffe	0,218	PVC	RAL 9005	2,98
16863	90 x 4,3	180	Klebemuffe	0,280	PVC	RAL 9005	3,73
16865	110 x 3,2	190	Klebemuffe	0,305	PVC	RAL 9005	3,53
16866	110 x 5,3	190	Klebemuffe	0,505	PVC	RAL 9005	4,20
16867	125 x 3,7	230	Klebemuffe	0,485	PVC	RAL 9005	5,70
16868	125 x 6,0	230	Klebemuffe	0,870	PVC	RAL 9005	7,19
16869	140 x 4,1	250	Klebemuffe	0,680	PVC	RAL 9005	8,68
16870	140 x 6,7	250	Klebemuffe	0,905	PVC	RAL 9005	10,31
16871	160 x 4,7	260	Klebemuffe	1,030	PVC	RAL 9005	11,19
11004	160 x 7,7	260	Klebemuffe	1,430	PVC	RAL 9005	12,54

**Werkstoff:** PVC-U (Polyvinylchlorid)  
**Farbe:** RAL 9005 Tiefschwarz  
**Normen:** DIN 16873 - Anlehnung an DIN 8061/62

**Material:** PVC-U (Polyvinylchlorid)  
**Colour:** RAL 9005 jet black  
**Norms:** DIN 16873



# KS-Doppel-Steckmuffe plus DIN 16873

Double sealing socket plus

Steckmuffe / sealing socket

Art. Nr. part no.	Abmessung dimensions	Länge mm length mm	Muffen Typ sleeve type	kg / St. kg / piece	Material	Farbe colour	Preis € / Stück price € / piece
11142	110 x 3,2	415	Steckmuffe	0,714	PVC	RAL 9005	10,78
10225	110 x 3,2	585	Steckmuffe	1,000	PVC	RAL 9005	12,14
11002	110 x 5,3	585	Steckmuffe	1,542	PVC	RAL 9005	15,59
11001	125 x 3,7	600	Steckmuffe	1,302	PVC	RAL 9005	14,24
11000	160 x 4,7	620	Steckmuffe	2,138	PVC	RAL 9005	19,66



**Werkstoff:** PVC-U (Polyvinylchlorid)  
**Farbe:** RAL 9005 Tiefschwarz  
**Normen:** DIN 16873 - Anlehnung an DIN 8061/62  
**Ausführung:** Doppelsteckmuffe mit Steg und Dichtring

**Material:** PVC-U (Polyvinylchlorid)  
**Colour:** RAL 9005 jet black  
**Norms:** DIN 16873  
**Execution:** Double sealing socket with seal ring

24

Art. Nr. part no.	Abmessung dimensions	Länge mm length mm	Muffen Typ sleeve type	kg / St. kg / piece	Material	Farbe colour	Preis € / Stück price € / piece
11288	110 x 3,2	410	Steckmuffe	0,730	PVC	RAL 9005	14,92
11003	110 x 3,2	585	Steckmuffe	1,000	PVC	RAL 9005	15,59



**Werkstoff:** PVC-U (Polyvinylchlorid)  
**Farbe:** RAL 9005 Tiefschwarz  
**Normen:** DIN 16873 - Anlehnung an DIN 8061/62  
**Ausführung:** Doppelsteckmuffe ohne Steg

**Material:** PVC-U (Polyvinylchlorid)  
**Colour:** RAL 9005 jet black  
**Norms:** DIN 16873  
**Execution:** Double sealing socket with seal ring



Art. Nr. part no.	Abmessung dimensions	Länge mm length mm	Verbindung	kg / St. kg / piece	Material	Farbe colour	Preis € / Stück price € / piece
11122	50 x 1,8	3000	H-Profil	0,432	PVC	RAL 9005	auf Anfrage
11123	63 x 1,9	3000	H-Profil	0,592	PVC	RAL 9005	auf Anfrage
11124	75 x 2,2	3000	H-Profil	0,812	PVC	RAL 9005	auf Anfrage
11125	90 x 2,7	3000	H-Profil	1,160	PVC	RAL 9005	auf Anfrage
11294	110 x 3,2	3000	H-Profil	1,670	PVC	RAL 9005	auf Anfrage
11126	125 x 3,7	3000	H-Profil	2,170	PVC	RAL 9005	auf Anfrage
11128	140 x 4,1	3000	H-Profil	2,690	PVC	RAL 9005	auf Anfrage
11129	160 x 4,7	3000	H-Profil	3,480	PVC	RAL 9005	auf Anfrage

**Werkstoff:** PVC-U (Polyvinylchlorid)  
**Farbe:** RAL 9005 Tiefschwarz  
**Ausführung:** mit H-Profil

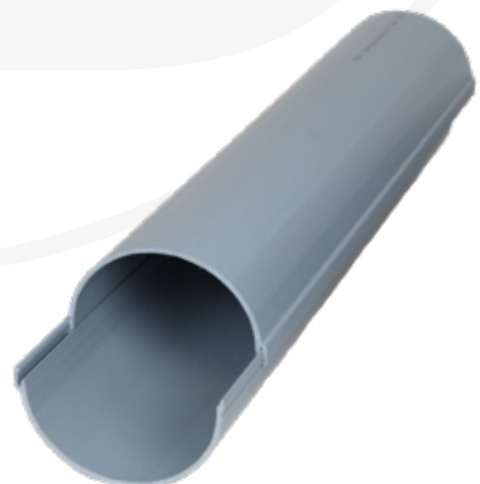
**Material:** PVC-U (Polyvinylchlorid)  
**Colour:** RAL 9005 jet black  
**Execution:** with H-profile



Art. Nr. part no.	Abmessung dimensions	Länge mm length mm	Verbindung	kg / St. kg / piece	Material	Farbe colour	Preis € / Stück price € / piece
11127	110 x 3,2	3000	Rasterprofil	1,700	PVC	RAL 7031	auf Anfrage

**Werkstoff:** PVC-U (Polyvinylchlorid)  
**Farbe:** RAL 7035 Lichtgrau  
**Ausführung:** mit Rastersystem

**Material:** PVC-U (Polyvinylchlorid)  
**Colour:** RAL 7035 Light grey  
**Execution:** with snap lock



Art. Nr. part no.	Abmessung dimensions	Beschreibung description	kg / St. kg / piece	Material	Farbe colour	Preis € / Stück price € / piece
16888	50	UNIKA Endkappe	0,023	PP	RAL 9005	0,69
16889	63	UNIKA Endkappe	0,027	PP	RAL 9005	0,75
16890	75	UNIKA Endkappe	0,032	PP	RAL 9005	0,81
16892	90	UNIKA Endkappe	0,047	PP	RAL 9005	0,84
16894	110	UNIKA Endkappe	0,074	PP	RAL 9005	0,98
16895	125	UNIKA Endkappe	0,084	PP	RAL 9005	1,21
16896	140	UNIKA Endkappe	0,078	PP	RAL 9005	1,27
16897	160	UNIKA Endkappe	0,116	PP	RAL 9005	1,67
16898	200	UNIKA Endkappe	0,165	PP	RAL 9005	2,25

26



**Werkstoff:** PP (Polypropylen)  
**Farbe:** RAL 9005 Tiefschwarz

**Beschreibung:**  
UNIKA Endkappen zum sicheren Verschließen und Abdichten von Kabelschutzrohren, so bleiben die Rohre frei von Schmutz und Sand.  
UNIKA Endkappen sind für Spitz- und Muffenende konstruiert.

Art. Nr. part no.	Abmessung dimensions	Beschreibung description	kg / St. kg / piece	Material	Farbe colour	Preis € / Stück price € / piece
16899	110	Dichtbecher	0,102	PP	RAL 9005	0,98



**Werkstoff:** PP (Polypropylen)  
**Farbe:** RAL 9005 Tiefschwarz

**Beschreibung:**  
Dichtbecher mit Öse zum sicheren Verschließen und Abdichten von Kabelschutzrohren, so bleiben die Rohre frei von Schmutz und Sand.  
Der Dichtbecher ist für Spitz- und Muffenende konstruiert.

Art. Nr. part no.	Bezeichnung	kg / St. kg / piece	Preis € / Stück price € / piece
17365	PVC Kleber / PVC Glue	0,900	auf Anfrage
17366	PVC Reiniger / PVC Cleaner	1,400	auf Anfrage
17364	PVC Anlöser / PVC Solvent	1,000	auf Anfrage

Schutzvorschriften und Sicherheitsdatenblätter beachten!  
Observe protective regulations and safety data sheets!

Zum sicheren Verlegen von Kabelschutzrohrleitungen beachten Sie auch die KRV-Einbauanleitung A 515.



Art. Nr. part no.	Beschreibung description	Einheit	Preis € / Stück price € / piece
11133	Zugdraht, verzinkt ø 3,1 mm, 370 kp	100 m	auf Anfrage
11134	Nylon-Zugseil ø 3,0 mm, 160 kp	500 m	auf Anfrage
11135	Nylon-Zugseil ø 5,0 mm, 440 kp	500 m	auf Anfrage
16450	Gleitmittel für Steckmuffen 500 ml	500 ml	auf Anfrage



Art. Nr. part no.	Abmessung dimensions	Beschreibung description	VPE Stück packing pcs	Material	Farbe colour	Preis € / Stück price € / piece
10851	45 / 2	2 zügig doppelseitig / for 2 tubes double sided	520	PP	RAL 9005	0,52
10852	45 / 4	4 zügig doppelseitig / for 4 tubes double sided	260	PP	RAL 9005	0,81
10853	45 / 6	6 zügig doppelseitig / for 6 tubes double sided	170	PP	RAL 9005	1,10
16509	45 / 8*	8 zügig doppelseitig / for 8 tubes double sided	130	PP	RAL 9005	1,33
16511	50 / 2	2 zügig doppelseitig / for 2 tubes double sided	1000	PP	RAL 9005	0,52
16514	50 / 4	4 zügig doppelseitig / for 4 tubes double sided	400	PP	RAL 9005	0,87
16517	50 / 6	6 zügig doppelseitig / for 6 tubes double sided	300	PP	RAL 9005	1,39
16518	50 / 8*	8 zügig doppelseitig / for 8 tubes double sided	200	PP	RAL 9005	1,62
10857	60 / 2	2 zügig doppelseitig / for 2 tubes double sided	400	PP	RAL 9005	0,58
10858	60 / 4	4 zügig doppelseitig / for 4 tubes double sided	200	PP	RAL 9005	1,04
10859	60 / 6	6 zügig doppelseitig / for 6 tubes double sided	133	PP	RAL 9005	1,50
16519	60 / 8*	8 zügig doppelseitig / for 8 tubes double sided	100	PP	RAL 9005	1,73
16521	63 / 2	2 zügig doppelseitig / for 2 tubes double sided	520	PP	RAL 9005	0,58
16524	63 / 4	4 zügig doppelseitig / for 4 tubes double sided	260	PP	RAL 9005	1,04
16526	63 / 6	6 zügig doppelseitig / for 6 tubes double sided	150	PP	RAL 9005	1,50
16527	63 / 8*	8 zügig doppelseitig / for 8 tubes double sided	130	PP	RAL 9005	1,73
16530	75 / 2	2 zügig doppelseitig / for 2 tubes double sided	500	PP	RAL 9005	0,52
16533	75 / 4*	4 zügig doppelseitig / for 4 tubes double sided	250	PP	RAL 9005	0,87
16535	75 / 6	6 zügig doppelseitig / for 6 tubes double sided	130	PP	RAL 9005	1,33
16536	75 / 8	8 zügig doppelseitig / for 8 tubes double sided	100	PP	RAL 9005	1,96
10864	80 / 2	2 zügig doppelseitig / for 2 tubes double sided	200	PP	RAL 9005	0,58
10506	80 / 4	4 zügig doppelseitig / for 4 tubes double sided	100	PP	RAL 9005	1,04
10515	80 / 6	6 zügig doppelseitig / for 6 tubes double sided	90	PP	RAL 9005	1,50
16538	80 / 8*	8 zügig doppelseitig / for 8 tubes double sided	50	PP	RAL 9005	1,79



**Werkstoff:** PP (Polypropylen)  
**Farbe:** RAL 9005 Tiefschwarz

**Beschreibung:** Durch das Verrasterungssystem sind die Abstandhalter variabel steckbar, sofern Nut und Feder vorhanden sind!

The Spacers are easily connectable by means of an incorporated click-in-system.

\* inkl. Nut und Feder

\* incorporated click-in-system

Art. Nr. part no.	Abmessung dimensions	Beschreibung description	VPE Stück packing pcs	Material	Farbe colour	Preis € / Stück price € / piece
16540	90 / 2	2 zügig doppelseitig / for 2 tubes double sided	760	PP	RAL 9005	0,64
16543	90 / 4*	4 zügig doppelseitig / for 4 tubes double sided	150	PP	RAL 9005	1,10
16545	90 / 6	6 zügig doppelseitig / for 6 tubes double sided	100	PP	RAL 9005	1,62
16546	90 / 8	8 zügig doppelseitig / for 8 tubes double sided	75	PP	RAL 9005	2,19
16548	110 / 2	2 zügig doppelseitig / for 2 tubes double sided	144	PP	RAL 9005	0,64
16551	110 / 4	4 zügig doppelseitig / for 4 tubes double sided	72/1000	PP	RAL 9005	1,04
16554	110 / 6	6 zügig doppelseitig / for 6 tubes double sided	48/650	PP	RAL 9005	1,44
16557	110 / 8*	8 zügig doppelseitig / for 8 tubes double sided	36/500	PP	RAL 9005	1,56
16564	125 / 2*	2 zügig doppelseitig / for 2 tubes double sided	120	PP	RAL 9005	0,92
16567	125 / 4	4 zügig doppelseitig / for 4 tubes double sided	100/750	PP	RAL 9005	1,50
16570	125 / 6	6 zügig doppelseitig / for 6 tubes double sided	50/500	PP	RAL 9005	2,66
16571	125 / 8*	8 zügig doppelseitig / for 8 tubes double sided	45/380	PP	RAL 9005	3,12
16575	140 / 2*	2 zügig doppelseitig / for 2 tubes double sided	90	PP	RAL 9005	1,04
16578	140 / 4	4 zügig doppelseitig / for 4 tubes double sided	45	PP	RAL 9005	2,54
16580	140 / 6	6 zügig doppelseitig / for 6 tubes double sided	35	PP	RAL 9005	3,64
16581	140 / 8	8 zügig doppelseitig / for 8 tubes double sided	40	PP	RAL 9005	4,62
16583	160 / 2	2 zügig doppelseitig / for 2 tubes double sided	58/700	PP	RAL 9005	1,44
16589	160 / 4*	4 zügig doppelseitig / for 4 tubes double sided	25/380	PP	RAL 9005	2,31
16595	160 / 6	6 zügig doppelseitig / for 6 tubes double sided	30/280	PP	RAL 9005	3,81
16600	160 / 8	8 zügig doppelseitig / for 8 tubes double sided	190	PP	RAL 9005	4,85
16607	200 / 2	2 zügig doppelseitig / for 2 tubes double sided	300	PP	RAL 9005	3,12
16610	200 / 4*	4 zügig doppelseitig / for 4 tubes double sided	150	PP	RAL 9005	5,66
16612	200 / 6	6 zügig doppelseitig / for 6 tubes double sided	100	PP	RAL 9005	9,82
16613	200 / 8	8 zügig doppelseitig / for 8 tubes double sided	75	PP	RAL 9005	12,59

**Werkstoff:** PP (Polypropylen)  
**Farbe:** RAL 9005 Tiefschwarz

**Beschreibung:** Durch das Verrasterungssystem sind die Abstandhalter variabel steckbar, sofern Nut und Feder vorhanden sind!

The Spacers are easily connectable by means of an incorporated click-in-system.

\* inkl. Nut und Feder

\* incorporated click-in-system



Art. Nr. part no.	Abmessung dimensions	Beschreibung description	VPE Stück packing pcs	Material	Farbe colour	Preis € / Stück price € / piece
10874	45 / 2	2 zügig einseitig / for 2 tubes one sided	1	PP	RAL 9005	0,69
10875	45 / 3	3 zügig einseitig / for 3 tubes one sided	1	PP	RAL 9005	1,16
10876	45 / 4	4 zügig einseitig / for 4 tubes one sided	1	PP	RAL 9005	1,21
10629	45 / 5	5 zügig einseitig / for 5 tubes one sided	1	PP	RAL 9005	1,44
10877	45 / 6	6 zügig einseitig / for 6 tubes one sided	1	PP	RAL 9005	1,73
16510	50 / 2	2 zügig einseitig / for 2 tubes one sided	1	PP	RAL 9005	0,69
16512	50 / 3	3 zügig einseitig / for 3 tubes one sided	1	PP	RAL 9005	1,16
16513	50 / 4	4 zügig einseitig / for 4 tubes one sided	1	PP	RAL 9005	1,21
16515	50 / 5	5 zügig einseitig / for 5 tubes one sided	1	PP	RAL 9005	1,44
16516	50 / 6	6 zügig einseitig / for 6 tubes one sided	1	PP	RAL 9005	1,73
10885	60 / 2	2 zügig einseitig / for 2 tubes one sided	1	PP	RAL 9005	0,69
10886	60 / 3	3 zügig einseitig / for 3 tubes one sided	1	PP	RAL 9005	1,21
10887	60 / 4	4 zügig einseitig / for 4 tubes one sided	1	PP	RAL 9005	1,27
10888	60 / 5	5 zügig einseitig / for 5 tubes one sided	1	PP	RAL 9005	1,56
10889	60 / 6	6 zügig einseitig / for 6 tubes one sided	1	PP	RAL 9005	1,96
16520	63 / 2	2 zügig einseitig / for 2 tubes one sided	1	PP	RAL 9005	0,69
16522	63 / 3	3 zügig einseitig / for 3 tubes one sided	1	PP	RAL 9005	1,21
16523	63 / 4	4 zügig einseitig / for 4 tubes one sided	1	PP	RAL 9005	1,27
16525	63 / 5	5 zügig einseitig / for 5 tubes one sided	1	PP	RAL 9005	1,56
10892	63 / 6	6 zügig einseitig / for 6 tubes one sided	1	PP	RAL 9005	1,96
16529	75 / 2	2 zügig einseitig / for 2 tubes one sided	1	PP	RAL 9005	0,81
16531	75 / 3	3 zügig einseitig / for 3 tubes one sided	1	PP	RAL 9005	1,39
16532	75 / 4	4 zügig einseitig / for 4 tubes one sided	1	PP	RAL 9005	1,56
16534	75 / 5	5 zügig einseitig / for 5 tubes one sided	1	PP	RAL 9005	1,79
10895	75 / 6	6 zügig einseitig / for 6 tubes one sided	1	PP	RAL 9005	2,02
10530	80 / 2	2 zügig einseitig / for 2 tubes one sided	1	PP	RAL 9005	0,75
10531	80 / 3	3 zügig einseitig / for 3 tubes one sided	1	PP	RAL 9005	1,27
10532	80 / 4	4 zügig einseitig / for 4 tubes one sided	1	PP	RAL 9005	1,44
10631	80 / 8	5 zügig einseitig / for 5 tubes one sided	1	PP	RAL 9005	1,73
10898	80 / 6	6 zügig einseitig / for 6 tubes one sided	1	PP	RAL 9005	2,14

30



**Werkstoff:** PP (Polypropylen)

**Farbe:** RAL 9005 Tiefschwarz

**Beschreibung:** Durch das Verrasterungssystem sind die Abstandhalter variabel steckbar, sofern Nut und Feder vorhanden sind!

The Spacers are easily connectable by means of an incorporated click-in-system.

Art. Nr. part no.	Abmessung dimensions	Beschreibung description	VPE Stück packing pcs	Material	Farbe colour	Preis € / Stück price € / piece
16539	90 / 2	2 zügig einseitig / for 2 tubes one sided	1	PP	RAL 9005	0,81
16541	90 / 3	3 zügig einseitig / for 3 tubes one sided	1	PP	RAL 9005	1,33
16542	90 / 4	4 zügig einseitig / for 4 tubes one sided	1	PP	RAL 9005	1,56
16544	90 / 5	5 zügig einseitig / for 5 tubes one sided	1	PP	RAL 9005	1,73
10882	90 / 6	6 zügig einseitig / for 6 tubes one sided	1	PP	RAL 9005	2,02
16547	110 / 2	2 zügig einseitig / for 2 tubes one sided	1	PP	RAL 9005	0,92
16549	110 / 3	3 zügig einseitig / for 3 tubes one sided	1	PP	RAL 9005	1,50
16550	110 / 4	4 zügig einseitig / for 4 tubes one sided	1	PP	RAL 9005	1,73
16552	110 / 5	5 zügig einseitig / for 5 tubes one sided	1	PP	RAL 9005	2,08
16553	110 / 6	6 zügig einseitig / for 6 tubes one sided	1	PP	RAL 9005	2,48
16563	125 / 2	2 zügig einseitig / for 2 tubes one sided	1	PP	RAL 9005	1,16
16565	125 / 3	3 zügig einseitig / for 3 tubes one sided	1	PP	RAL 9005	1,85
16566	125 / 4	4 zügig einseitig / for 4 tubes one sided	1	PP	RAL 9005	2,19
16568	125 / 5	5 zügig einseitig / for 5 tubes one sided	1	PP	RAL 9005	2,89
16569	125 / 6	6 zügig einseitig / for 6 tubes one sided	1	PP	RAL 9005	3,35
16574	140 / 2	2 zügig einseitig / for 2 tubes one sided	1	PP	RAL 9005	2,08
16576	140 / 3	3 zügig einseitig / for 3 tubes one sided	1	PP	RAL 9005	3,18
16577	140 / 4	4 zügig einseitig / for 4 tubes one sided	1	PP	RAL 9005	3,58
16579	140 / 5	5 zügig einseitig / for 5 tubes one sided	1	PP	RAL 9005	4,27
10904	140 / 6	6 zügig einseitig / for 6 tubes one sided	1	PP	RAL 9005	5,02
16585	160 / 2	2 zügig einseitig / for 2 tubes one sided	1	PP	RAL 9005	1,73
16587	160 / 3	3 zügig einseitig / for 3 tubes one sided	1	PP	RAL 9005	2,66
16591	160 / 4	4 zügig einseitig / for 4 tubes one sided	1	PP	RAL 9005	3,35
16593	160 / 5	5 zügig einseitig / for 5 tubes one sided	1	PP	RAL 9005	3,93
16597	160 / 6	6 zügig einseitig / for 6 tubes one sided	1	PP	RAL 9005	4,50
16606	200 / 2	2 zügig einseitig / for 2 tubes one sided	1	PP	RAL 9005	3,58
16608	200 / 3	3 zügig einseitig / for 3 tubes one sided	1	PP	RAL 9005	5,20
16609	200 / 4	4 zügig einseitig / for 4 tubes one sided	1	PP	RAL 9005	6,35
16611	200 / 8	5 zügig einseitig / for 5 tubes one sided	1	PP	RAL 9005	7,97
10907	200 / 6	6 zügig einseitig / for 6 tubes one sided	1	PP	RAL 9005	10,28

**Werkstoff:** PP (Polypropylen)

**Farbe:** RAL 9005 Tiefschwarz

**Beschreibung:** Durch das Verrasterungssystem sind die Abstandhalter variabel steckbar, sofern Nut und Feder vorhanden sind!

The Spacers are easily connectable by means of an incorporated click-in-system.



Art. Nr. part no.	Abmessung dimensions	Beschreibung description	VPE Stück packing pcs	Material	Farbe colour	Preis € / Stück price € / piece
16617	110 / 2	2 zügig doppelseitig / for 2 tubes double sided	88	PP	RAL 9005	0,81
16620	110 / 4	4 zügig doppelseitig / for 4 tubes double sided	44/510	PP	RAL 9005	1,33
16623	110 / 6	6 zügig doppelseitig / for 6 tubes double sided	22/350	PP	RAL 9005	1,85
16625	110 / 8*	8 zügig doppelseitig / for 8 tubes double sided	22/300	PP	RAL 9005	2,19
16632	120 / 2	2 zügig doppelseitig / for 2 tubes double sided	56	PP	RAL 9005	1,10
16635	120 / 4	4 zügig doppelseitig / for 4 tubes double sided	28/350	PP	RAL 9005	1,73
16637	120 / 6	6 zügig doppelseitig / for 6 tubes double sided	18/240	PP	RAL 9005	2,54
16638	120 / 8*	8 zügig doppelseitig / for 8 tubes double sided	22/185	PP	RAL 9005	2,89
16641	125 / 2	2 zügig doppelseitig / for 2 tubes double sided	100	PP	RAL 9005	1,10
16644	125 / 4	4 zügig doppelseitig / for 4 tubes double sided	28/320	PP	RAL 9005	1,73
16646	125 / 6	6 zügig doppelseitig / for 6 tubes double sided	18/220	PP	RAL 9005	3,00
16647	125 / 8*	8 zügig doppelseitig / for 8 tubes double sided	18/170	PP	RAL 9005	3,58
10911	160 / 2	2 zügig doppelseitig / for 2 tubes double sided	1	PP	RAL 9005	3,12
10912	160 / 4*	4 zügig doppelseitig / for 4 tubes double sided	1	PP	RAL 9005	4,50
10913	160 / 6	6 zügig doppelseitig / for 6 tubes double sided	1	PP	RAL 9005	7,62
10914	160 / 8	8 zügig doppelseitig / for 8 tubes double sided	1	PP	RAL 9005	9,82



**Werkstoff:** PP (Polypropylen)  
**Farbe:** RAL 9005 Tiefschwarz

**Beschreibung:** Durch das Verrasterungssystem sind die Abstandhalter variabel steckbar, sofern Nut und Feder vorhanden sind!

The Spacers are easily connectable by means of an incorporated click-in-system.

\* inkl. Nut und Feder

\* incorporated click-in-system



Art. Nr. part no.	Abmessung dimensions	Beschreibung description	VPE Stück packing pcs	Material	Farbe colour	Preis € / Stück price € / piece
16616	110 / 2	2 zügig einseitig / for 2 tubes one sided	1	PP	RAL 9005	0,98
16618	110 / 3	3 zügig einseitig / for 3 tubes one sided	1	PP	RAL 9005	1,50
16619	110 / 4	4 zügig einseitig / for 4 tubes one sided	1	PP	RAL 9005	1,73
16621	110 / 5	5 zügig einseitig / for 5 tubes one sided	1	PP	RAL 9005	2,08
16631	120 / 2	2 zügig einseitig / for 2 tubes one sided	1	PP	RAL 9005	1,27
16633	120 / 3	3 zügig einseitig / for 3 tubes one sided	1	PP	RAL 9005	2,19
16634	120 / 4	4 zügig einseitig / for 4 tubes one sided	1	PP	RAL 9005	2,54
16636	120 / 5	5 zügig einseitig / for 5 tubes one sided	1	PP	RAL 9005	3,00
16640	125 / 2	2 zügig einseitig / for 2 tubes one sided	1	PP	RAL 9005	1,27
16642	125 / 3	3 zügig einseitig / for 3 tubes one sided	1	PP	RAL 9005	2,19
16643	125 / 4	4 zügig einseitig / for 4 tubes one sided	1	PP	RAL 9005	2,54
16645	125 / 5	5 zügig einseitig / for 5 tubes one sided	1	PP	RAL 9005	3,00
11006	160 / 2	2 zügig einseitig / for 2 tubes one sided	1	PP	RAL 9005	3,81
11007	160 / 3	3 zügig einseitig / for 3 tubes one sided	1	PP	RAL 9005	5,20
11008	160 / 4	4 zügig einseitig / for 4 tubes one sided	1	PP	RAL 9005	6,47
11009	160 / 5	5 zügig einseitig / for 5 tubes one sided	1	PP	RAL 9005	7,85



Art. Nr. part no.	Abmessung dimensions	Beschreibung description	VPE Stück packing pcs	Material	Farbe colour	Preis € / Stück price € / piece
11144	160 / 3	BoehmSpacer® triple 3 zügig		PP	Ral 9005	4,62
11150	200 / 3	BoehmSpacer® triple 3 zügig		PP	Ral 9005	8,09

**Werkstoff:** PP (Polypropylen)

**Farbe:** RAL 9005 Tiefschwarz

**Beschreibung:** Durch das Verrasterungssystem sind die Abstandhalter variabel steckbar, sofern Nut und Feder vorhanden sind!

The Spacers are easily connectable by means of an incorporated click-in-system.



## **KABELSCHUTZROHR *plus***

Böhm Kabelschutzrohr *plus* bietet maximalen Schutz vor äusseren Einflüssen.

Eine spezielle PVC-Rezeptur verleiht unserem Kabelschutzrohr *plus* eine extrem hohe Schlagzähigkeit sowie eine Ringsteifigkeitsklasse von SN 8 oder SN 32.

### **IHRE VORTEILE**

- Einfache Installation durch angeformte, wasserdichte Muffe
- Passende Kabelschutzrohrbögen erhältlich
- BL-Lippendichtung oder HB-Fix Dichtung

## **CABLE PROTECTION PIPE *plus***

Boehm cable protection pipe *plus* offer maximum protection against external Influences and impacts. A special PVC formula gives our tube an extremely high impact strength with a ring stiffness class of SN 8 or SN 32.

### **YOUR ADVANTAGES**

- Easy installation due to molded-on, watertight sleeve
- Matching cable protection bends available
- BL seal or HB-Fix seal

### ANWENDUNGSBEREICH

Zur Führung von Nieder- und Hochspannungskabel, Telekommunikationsleitungen im Bereich Hoch- und Tiefbau, in Beton und Erdreich.

### AUSFÜHRUNG

Klebmunne / Steckmunne

6m Stangenware, KS-Bögen in allen Gradzahlen und Radien lieferbar!

Farbe: RAL 9005 / 9011

### NORMEN

DIN 16873, in Anlehnung an DIN 8061 / 8062

### MATERIAL

Polyvinylchlorid (PVC-U), aus 100% Neumaterial gefertigt!

### EIGENSCHAFTEN

Material:	PVC-U
Dichte:	~ 1,45 g/cm <sup>2</sup>
Schlagzähigkeit:	hoch schlagzäh (bei 20° C)
Zugfestigkeit:	55 N/mm <sup>2</sup>
Zug-E-Modul:	>3.000 N/mm <sup>2</sup>
Oberflächenwiderstand:	>10 <sup>12</sup> Ohm
Durchschlagfestigkeit:	20 KV/mm
Wärmeleitfähigkeit:	0,16 W/mK
Längenausdehnung:	0,08 mm / m*K
Einsatztemperatur:	-20 °C - +60 °C
Brandverhalten nach DIN 4102-1:	Wanddicke ≤ 3,2 mm = B1 Wanddicke > 3,2 mm = B2
Brandverhalten nach DIN 13501-1:	-

35

#### Anmerkung

Alle Angaben dienen zur allgemeinen Information und Grundlage. Die Daten basieren zum Teil auf Mittelwerte unserer Haupt-Rohstofflieferanten und eigenen Messungen. Die genannten Werte sind nur als unverbindliche Richtwerte zu verstehen, sie stellen in keinem Fall eine rechtlich verbindliche Zusicherung bezüglich der Eigenschaften unserer Produkte oder deren Eignung zur Anwendung in einem konkreten Einsatzfall dar. Für den spezifizierten Anwendungsfall empfehlen wir den Eignungsnachweis durch einen praktischen Versuch.

Das vollständige Datenblatt erhalten Sie unter [www.boehmtec.com](http://www.boehmtec.com)

The English version of this data sheet is available  
for download on our website  
[www.boehmtec.com](http://www.boehmtec.com)

Thank you for your understanding

## ANWENDUNGSBEREICH

Zur Führung von Nieder- und Hochspannungskabel, Telekommunikationsleitungen im Bereich Hoch- und Tiefbau, in Beton und Erdreich.

## AUSFÜHRUNG

Klebmunne / Steckmunne

6m Stangenware

Farbe: RAL 9005 / 9011

## NORMEN

DIN 16873, in Anlehnung an DIN 8061 / 8062

## MATERIAL

Polyvinylchlorid (PVC-U), aus Neumaterial und Umlaufmaterial gefertigt!

## EIGENSCHAFTEN

Material:	PVC-U
Dichte:	~ 1,45 g/cm <sup>3</sup>
Schlagzähigkeit:	schlagzäh (bei 20° C)
Zugfestigkeit:	50 N/mm <sup>2</sup>
Zug-E-Modul:	>2.800 N/mm <sup>2</sup>
Oberflächenwiderstand:	>10 <sup>12</sup> Ohm
Durchschlagfestigkeit:	20 KV/mm
Wärmeleitfähigkeit:	0,16 W/mK
Längenausdehnung:	0,08 mm / m*K
Einsatztemperatur:	-20 °C - +60 °C
Brandverhalten nach DIN 4102-1:	Wanddicke ≤ 3,2 mm = B1 Wanddicke > 3,2 mm = B2
Brandverhalten nach DIN 13501-1:	-

36

### Anmerkung

Alle Angaben dienen zur allgemeinen Information und Grundlage. Die Daten basieren zum Teil auf Mittelwerte unserer Haupt-Rohstofflieferanten und eigenen Messungen. Die genannten Werte sind nur als unverbindliche Richtwerte zu verstehen, sie stellen in keinem Fall eine rechtlich verbindliche Zusicherung bezüglich der Eigenschaften unserer Produkte oder deren Eignung zur Anwendung in einem konkreten Einsatzfall dar. Für den spezifizierten Anwendungsfall empfehlen wir den Eignungsnachweis durch einen praktischen Versuch.

Das vollständige Datenblatt erhalten Sie unter [www.boehmtec.com](http://www.boehmtec.com)

The English version of this data sheet is available  
for download on our website  
[www.boehmtec.com](http://www.boehmtec.com)

Thank you for your understanding

### ANWENDUNGSBEREICH

Zur Führung von Nieder- und Hochspannungskabel, Telekommunikationsleitungen im Bereich Tiefbau / Erdreich.

### AUSFÜHRUNG

Klebmunne / Steckmunne  
6m Stangenware  
Farbe: RAL 9005 / 9011

### NORMEN

DIN 16875

### MATERIAL

Polyvinylchlorid (PVC-U), aus 100% Recyclingmaterial gefertigt!

### EIGENSCHAFTEN

Material:	PVC-U
Dichte:	~ 1,45 g/cm <sup>3</sup>
Schlagzähigkeit:	niedrig schlagzäh (bei 20° C)
Zugfestigkeit:	45 N/mm <sup>2</sup>
Zug-E-Modul:	>2.500 N/mm <sup>2</sup>
Oberflächenwiderstand:	>10 <sup>12</sup> Ohm
Durchschlagfestigkeit:	20 KV/mm
Wärmeleitfähigkeit:	0,16 W/mK
Längenausdehnung:	0,08 mm / m*K
Einsatztemperatur:	-10 °C - +50 °C
Brandverhalten nach DIN 4102-1:	Wanddicke ≤ 3,2 mm = B1 Wanddicke > 3,2 mm = B2
Brandverhalten nach DIN 13501-1:	-

#### Anmerkung

Alle Angaben dienen zur allgemeinen Information und Grundlage. Die Daten basieren zum Teil auf Mittelwerte unserer Haupt-Rohstofflieferanten und eigenen Messungen. Die genannten Werte sind nur als unverbindliche Richtwerte zu verstehen, sie stellen in keinem Fall eine rechtlich verbindliche Zusicherung bezüglich der Eigenschaften unserer Produkte oder deren Eignung zur Anwendung in einem konkreten Einsatzfall dar. Für den spezifizierten Anwendungsfall empfehlen wir den Eignungsnachweis durch einen praktischen Versuch.

Das vollständige Datenblatt erhalten Sie unter [www.boehmtec.com](http://www.boehmtec.com)

The English version of this data sheet is available for download on our website [www.boehmtec.com](http://www.boehmtec.com)

Thank you for your understanding

**I. Allgemeines – Geltungsbereiche**

- Die folgenden Geschäftsbedingungen gelten zur Verwendung im Geschäftsverkehr bezüglich Lieferungen und Leistungen für alle unsere gegenwärtigen und zukünftigen Geschäftsbeziehungen mit Unternehmen (Kunden) im In- und im Ausland
- Diese Allgemeinen Geschäftsbedingungen werden in die Verträge einbezogen durch Hinweis auf sie und / oder Übergabe oder Übersendung eines Exemplars während der Vertragsverhandlungen. Sie gelten bei wiederholten Geschäften auch für solche Verträge, bei denen nicht mehr ausdrücklich auf sie Bezug genommen wurde, wenn insoweit dem Kunden bei einem früheren Geschäft ein Exemplar der Allgemeinen Geschäftsbedingungen übergeben wurde bzw. er Gelegenheit hatte, ein solches Exemplar an sich zu nehmen.
- In Zweifelsfällen gelten unsere Allgemeinen Geschäftsbedingungen mit Annahme der Ware als akzeptiert.
- Abweichende, entgegenstehende oder ergänzende Allgemeine Geschäftsbedingungen werden, selbst bei Kenntnis oder Bekanntheit derselben, nicht Vertragsbestandteil, es sei denn, ihrer Geltung wird durch uns ausdrücklich schriftlich zugestimmt. Anders lautenden Einkaufsbedingungen unserer Kunden widersprechen wir hiermit ausdrücklich.

**II. Vertragsschluss**

- Unsere Angebote gelten grundsätzlich nur als Aufforderung zur Abgabe eines Angebotes. Die Verträge werden erst durch unsere der Annahmeerklärung des Kunden, die als verbindliches Angebot angesehen wird, folgende Auftragsbestätigung wirksam.
- Unsere Angebote sind freibleibend. Technische Änderungen sowie Änderungen in Form, Farbe und/oder Gewicht bleiben im Rahmen des Zumutbaren vorbehalten. Angaben über Ausführung, Abmessung, Gestaltung usw. von Sonderanfertigungen bedürfen der schriftlichen Bestätigung. Abbildungen, Maße und Gewichte in den Listen, Angeboten und Auftragsbestätigungen gelten nur annähernd. Das Maß des Üblichen nicht übersteigende Abweichungen sind zulässig.
- Soweit nicht ausdrücklich anders angegeben, gelten unsere Preise ab Werk ohne Fracht, Verpackung, Zoll, Einfuhrnebenabgaben, behördlicher Untersuchung etc. und zzgl. gesetzlicher Mehrwertsteuer.
- Ändern sich nach Abgabe unseres Angebots bis zur Absendung der Auftragsbestätigung die für die Kalkulation maßgeblichen Kostenfaktoren (Personal, Material, Energie) mehr als unerheblich oder gilt selbiges vom Zeitpunkt des Vertragsschlusses bis zu dem der Lieferung, so sind wir zur Weitergabe der Erhöhung der Herstellungskosten an unseren Kunden berechtigt.
- Der Vertragsschluss und etwaige Lieferzeit- und Fristvereinbarungen erfolgen unter dem Vorbehalt der richtigen und rechtzeitigen Selbstbelieferung durch unsere Zulieferer. Dies gilt nur für den Fall, daß die Nichtlieferung durch die Zulieferer nicht von uns zu vertreten ist. Ebenfalls gilt dies nicht, wenn es gelingt, rechtzeitig ein kongruentes Deckungsgeschäft mit einem anderen Zulieferer zu tätigen. Der Kunde wird über die Nichtverfügbarkeit der Leistung unverzüglich informiert. Eine etwa bereits erfolgte Gegenleistung kann auf Wunsch des Kunden zurückerstattet werden, wenn für diesen ein weiteres Zuwarten unzumutbar ist. Die Beweislast dafür, daß eine Pflichtverletzung im Zusammenhang mit der Beschaffung der Zulieferungen von uns zu vertreten ist, obliegt unseren Kunden.
- Ist kein Preis vereinbart, so gilt unser für den Liefertag gültiger Tagespreis. Ist in einem solchen Fall Lieferung frei Bestimmungsort oder frei Verwendungsstelle vereinbart, so tragen wir nur die normale Fracht bis zum Bahnfrachttzentrum, das dem Empfänger am nächsten liegt, jedoch nur innerhalb des Bundesgebiets bzw. bis zu dem Besteller nächstgelegenen Grenzbahnhof in der Bundesrepublik.

**III. Verpackung, Versand, Gefahrgüter**

- Wir verpacken und versenden die Ware nach unserem freien Ermessen, soweit nicht ausdrücklich etwas anderes vereinbart ist. Die Kosten von Verpackung und Versand trägt der Kunde.
- Abweichend von den §§ 446 und 447 BGB gehen die Leistungs- und Gegenleistungsgefahr indem Zeitpunkt der Übergabe der Ware durch uns an den Spediteur, den Frachtführer oder diesont zur Ausführung der Versendung bestimmten Personen auf den Kunden über, auch wenn es sich dabei um unseren Erfüllungsgehilfen handeln sollte. Abweichend hiervon gehen die Leistungs- und Gegenleistungsgefahr im Falle, daß der Kunde die Lieferung zu einem späteren als zu dem vereinbarten Zeitpunkt wünscht, bereits in dem Zeitpunkt auf den Kunden über, in dem wir dem Kunden die Versandbereitschaft mitteilen. Im Falle der Rücksendung hat der Kunde die Ware auf sein Risiko und seine Kosten zu verpacken und zu versenden. Gefahrgüterübergang erfolgt in diesem Falle bei Übernahme der Ware auf unserem Betriebsgrundstück.

**IV. Lieferzeit**

- Lieferfristen und -termine sind nur verbindlich, wenn sie ausdrücklich und schriftlich als verbindlich vereinbart wurden. Vereinbarte Liefertermine gelten als erfüllt, wenn wir die Ware an den Frachtführer, Transporteur oder Versender übergeben haben.
- Ist der Lieferzeitpunkt durch eine Frist bestimmt, so beginnt diese im Zweifel mit der Absendung unserer Auftragsbestätigung.
- Die von uns genannten Lieferfristen und Lieferzeitpunkte sind annähernd. Der Kunde kann uns nur dann verzugsbegründend zur Leistung auffordern, wenn sich die Erbringung der Leistung unangemessen lange verzögert. Unverschuldete Liefer- und Leistungsverzögerungen haben wir auch bei verbindlich vereinbarten Lieferterminen nicht zu vertreten.
- Wir sind zu Teillieferungen und Teilleistungen nach freier Auswahl berechtigt.
- Ist eine Lieferfrist nicht vereinbart (Abrufauftrag), so können wir den Käufer einen Monat nach Vertragsschluss auffordern, einen Liefertermin zu nennen. Kommt der Käufer dem nicht binnen 2 Wochen nach, so können wir binnen 2 weiterer Wochen entweder selbst einen Liefertermin bestimmen, vom Vertrag zurücktreten oder Schadenersatz wegen Nichterfüllung verlangen.
- Ist der Verkäufer mit der Abnahme unserer Leistung in Verzug, so können wir nach Setzen einer angemessenen Nachfrist die Ware freihändig verkaufen oder versteigern lassen. Der Käufer bleibt zur Gegenleistung verpflichtet, wobei ihm der Verkaufserlös abzüglich Unkosten angerechnet wird.

**V. Rügepflicht; Gewährleistung; Haftung;**

- Der Käufer hat die Ware in jedem Falle sofort bei Eintreffen auf erkennbare Beschädigungen und Mängel zu untersuchen und uns jede Beanstandung mitzuteilen sowie zusätzlich auf dem Frachtbrief vom Frachtführer bestätigen zu lassen.
- Für Mängel der Lieferung haften wir im Falle der ordnungsgemäßen Erfüllung der Untersuchungs- und Rügepflichten aus § 377 HGB wie folgt:

- (1) Sofern ein Mangel der Vertragsware vorliegt, sind wir nach unserer Wahl zur Beseitigung des Mangels oder zur Lieferung einer mangelfreien Sache berechtigt (Nacherfüllung). Voraussetzung für unsere Mängelhaftung ist, daß es sich nicht um einen unerheblichen Mangel handelt. Sollte eine der beiden oder beide Arten dieser Nacherfüllung unmöglich oder unverhältnismäßig sein, so sind wir zur Verweigerung der Nacherfüllung berechtigt. Des Weiteren sind wir zur Verweigerung der Nacherfüllung berechtigt, solange der Käufer seine Zahlungspflichten uns gegenüber nicht in einem Umfang erfüllt, der dem Wert des mangelfreien Teils der erbrachten Leistung entspricht.
- (2) Sollte die in Absatz 1) genannte Nacherfüllung unmöglich sein oder fehlschlagen bzw. wir uns berechtigterweise der Nacherfüllung verweigert haben, steht dem Käufer das Wahlrecht zu, entweder den Kaufpreis entsprechend herabzusetzen oder vom Vertrag nach den gesetzlichen Vorschriften zurückzutreten. Dies gilt insbesondere bei von uns zu vertretender schuldhafter Verzögerung oder Verweigerung der Nacherfüllung, auch dann, wenn diese zum zweiten Male mißlingt. Die vorstehenden Bestimmungen gelten auch bei Lieferung einer anderen Sache oder einer geringeren Menge als geschuldet.
- (3) Soweit sich nachstehend (Absatz 4)) nichts anderes ergibt, sind weitere Ansprüche des Käufers gleich aus welchen Rechtsgründen (insbesondere Schadenersatzansprüche aus Verletzung von vertraglichen Nebenpflichten, unerlaubter Handlung sowie sonstiger deliktischer Haftung und Ansprüche auf Aufwendungsersatz mit Ausnahme desjenigen nach § 439 Abs. II BGB) ausgeschlossen; dies gilt insbesondere für Ansprüche aus Schäden an anderen Gegenständen als am Vertragsgegenstand sowie für Anspruch auf Ersatz entgangenen Gewinns.
- (4) Der in Absatz (3) geregelte Haftungsausschluß gilt nicht für von uns, unseren gesetzlichen Vertretern oder unseren Erfüllungsgehilfen zu vertretenden Schäden aus der Verletzung des Lebens, des Körpers und der Gesundheit, soweit diese Schäden auf schuldhaften Verletzungen beruhen. Der Haftungsausschluß gilt ebenfalls nicht für unsere Haftung für sonstige Schäden, die auf von uns oder unseren gesetzlichen Vertretern oder Erfüllungsgehilfen vorsätzlich oder grob fahrlässig verursachten Pflichtverletzungen beruhen. Sollte von uns schuldhaft eine wesentliche Vertragspflicht oder eine „Kardinalspflicht“ schuldhaft verletzt werden, ist die Haftung ebenfalls nicht ausgeschlossen, sondern auf den vertragstypischen vorhersehbaren Schaden begrenzt.
- Der Haftungsausschluß gilt ebenfalls nicht in den Fällen, in denen wir nach dem Produkthaftungsgesetz bei Fehlern des Liefergegenstands für Personen - oder Sachschäden an privat genutzten Gegenständen haften. Er gilt auch nicht bei Übernahme einer Garantie und bei Zusicherung einer Eigenschaft, falls ein gerade davon umfaßter Mangel unsere Haftung auslöst. Eine Garantie oder Zusicherung im Sinne einer Haftungsverstärkung oder Übernahme einer besonderen Einstandsverpflichtung gilt nur dann als von uns abgegeben, wenn der Begriff Garantie oder Zusicherung ausdrücklich genannt wird. Für den Fall des Aufwendungsersatzes gilt Vorstehendes entsprechend.
- (5) Wir übernehmen keine Gewähr für Schäden aus nachfolgenden Gründen:
  - Ungeeigneter Umgang mit oder unsachgemäße Verwendung unserer Produkte, fehlerhafte Montage durch den Kunden oder Dritte, natürliche Abnutzung, fehlerhafte oder nachlässige Behandlung, ungeeignete Betriebsmittel, mangelhafte Bauarbeiten, ungeeigneter Baugrund, Austauschwerkstoffe, chemische, elektrochemische oder elektrische Einflüsse (sofern sie nicht von uns zu vertreten sind), unsachgemäße und ohne vorherige Genehmigung durch uns erfolgte Nutzungen, Änderungen oder Instandsetzungsarbeiten seitens des Kunden oder Dritter am Vertragsgegenstand. Die Aufzählung ist nicht abschließend.
  - Der Anspruch auf Nacherfüllung verjährt in einem Jahr nach Ablieferung der Kaufsache. Die Ansprüche auf Minderung und die Ausübung eines Rücktrittsrechts sind ausgeschlossen, soweit der Nacherfüllungsanspruch verjährt ist.
  - Der Käufer kann im Falle des Satzes 3 die Zahlung des Kaufpreises insoweit verweigern, als er aufgrund des Rücktritts oder der Minderung dazu berechtigt sein würde.
  - Ansprüche aus Herstellerregreß bleiben durch diesen Abschnitt unberührt.
  - Wenn durch unser Verschulden der gelieferte Gegenstand vom Kunden infolge unterlassener oder fehlerhafter Ausführung von vor oder nach Vertragsschluss liegenden Vorschlägen und Beratungen sowie anderen Nebenpflichten (insbesondere Anleitung für Bedienung und Wartung des Liefergegenstandes) nicht vertragsgemäß verwendet werden kann, so gilt unter Ausschluß weiterer Ansprüche des Kunden die oben unter Ziffer 2. getroffenen Regelungen entsprechend.
  - Die nachstehenden Regelungen gelten für Pflichtverletzungen außerhalb der Sachmängelhaftung und sollen das gesetzliche Rücktrittsrecht weder ausschließen noch beschränken. Ebenso sollen uns zustehende gesetzliche oder vertragliche Rechte und Ansprüche weder ausgeschlossen noch beschränkt werden.
- (1) Der Kunde kann vom Vertrag zurücktreten, wenn die gesamte Leistung endgültig unmöglich wird; das selbe gilt bei Unvermögen. Der Kunde kann auch dann vom ganzen Vertrag zurücktreten, wenn bei einer Bestellung gleichartiger Gegenstände die Ausführung eines Teils der Lieferung der Anzahl nach durch unser Vertretenmüssen unmöglich wird und er an der Teilleistung kein Interesse hat; ist dies nicht der Fall, so kann der Kunde die Gegenleistung entsprechend mindern; das Rücktrittsrecht gilt nicht bei unerheblicher Pflichtverletzung durch uns.
- (2) Liegt eine von uns zu vertretene Leistungsverzögerung vor und gewährt uns der Kunde nach Verzugsbegründung eine angemessene Frist zur Leistung und wird diese Nachfrist nicht eingehalten, so ist der Kunde zum Rücktritt berechtigt. Bei teilweisen Leistungsverzug gilt Absatz (1) Satz 2 entsprechend. Wird vor der Auslieferung vom Kunden in irgendeinem Punkt eine andere Ausführung des Liefergegenstandes gefordert, so wird der Lauf der Lieferfrist bis zum Tage der Verständigung über die Ausführung unterbrochen und um die für die anderweitige Ausführung erforderliche Zeit verlängert.
- (3) Der Rücktritt ist ausgeschlossen, wenn der Kunde für den Umstand, der ihn zum Rücktritt berechtigt, allein oder weit überwiegend verantwortlich ist bzw. wenn der von uns zu vertretende zusätzliche Umstand erst zum Zeitpunkt nach Eintritt des Annahmeverzuges des Gläubigers eintritt. Im Falle der Unmöglichkeit behalten wir in den vorgenannten Fällen unseren Anspruch auf die Gegenleistung nach Maßgabe des § 326 Abs. II BGB.
- (4) Weitere Ansprüche des Kunden gleich aus welchem Rechtsgrund (insbesondere aus Verletzung von vertraglichen Nebenpflichten, Verzug, und Möglichkeit, unerlaubter Handlung) sind ausgeschlossen; dies gilt insbesondere für Ansprüche aus Schäden außerhalb der Kaufsache sowie für Ansprüche auf Ersatz entgangenen Gewinns; erfaßt sind insbesondere Ansprüche, die nicht aus der Mangelhaftigkeit der Kaufsache resultieren. Dies gilt nicht, soweit wir, unsere gesetzlichen Vertreter oder Erfüllungsgehilfen die Schadensursache durch Vorsatz oder grobe Fahrlässigkeit herbeigeführt haben. Dies gilt auch nicht, soweit wir schuldhaft Schäden aus der Verletzung des Lebens, des Körpers oder der Gesundheit verursacht haben. Ebenso wenig wird die Haftung im Falle der Übernahme einer Garantie ausgeschlossen, soweit eine gerade davon umfaßte Pflichtverletzung unsere Haftung auslöst. Sofern schuldhaft eine wesentliche Vertragspflicht oder eine Kardinalspflicht von uns verletzt wird, ist die Haftung nicht ausgeschlossen, sondern auf den vertragstypischen vorhersehbaren Schaden begrenzt.
- Eine Garantie oder Zusicherung im Sinne einer Haftungsverstärkung oder Übernahme einer besonderen Einstellungsverpflichtung gilt von uns nur als abgegeben, wenn die Begriffe Garantie oder Zusicherung ausdrücklich schriftlich genannt wurden.

5. Der Kunde muß offensichtliche Mängel innerhalb einer Frist von einer Woche ab Empfang der Ware schriftlich anzeigen. Andernfalls ist die Geltendmachung von Gewährleistungsansprüchen bei offensichtlichen Mängeln der Sache ausgeschlossen. Zur Fristwahrung genügt die rechtzeitige Absendung. Den Kunden trifft die volle Beweislast für sämtliche Anspruchsvoraussetzungen, insbesondere für den Mangel selbst, für den Zeitpunkt der Feststellung des Mangels und für die Rechtzeitigkeit der Mängelrüge.

6. Wählt der Kunde wegen eines Rechts- oder Sachmangels nach gescheiterter Nacherfüllung den Rücktritt vom Vertrag, steht ihm daneben kein Schadensersatzanspruch wegen des Mangels zu. Wählt der Kunde nach gescheiterter Nacherfüllung Schadensersatz, verbleibt die Ware beim Kunden, wenn ihm dies zumutbar ist. Der Schadensersatz beschränkt sich hierbei auf die Differenz zwischen Kaufpreis und Wert der mangelhaften Sache. Dies gilt nicht, wenn wir die Vertragsverletzung arglistig verursacht haben.

7. Als Beschaffenheit der Ware gilt nur unsere Produktbeschreibung als vereinbart, es sei denn, es gibt ausdrücklich vereinbarte spezifische Abweichungen von der gültigen Produktbeschreibung. Erhält der Kunde eine mangelhafte Montageanleitung, sind wir lediglich zur Lieferung einer mangelfreien Montageanleitung verpflichtet und dies auch nur dann, wenn der Mangel der Montageanleitung der ordnungsgemäßen Montage entgegensteht.

## VI. Vergütung

1. Unsere Rechnungen sind im Zweifel in € speesen- und kostenfrei auf den angegebenen Konten zu begleichen.

2. Unsere Rechnungen sind sofort, anderenfalls innerhalb des schriftlich vereinbarten oder auf der Rechnung gewährten Zahlungsziels in bar zur Zahlung fällig. Ein Skonto muß schriftlich vereinbart sein und gilt nur als gewährt, wenn das Zahlungsziel durch Zahlungseingang auf unserem Konto eingehalten wird.

3. Die Annahme von Schecks und Wechseln liegt in unserem freien Ermessen. Andere als rediskontfähige Wechsel werden von uns keinesfalls angenommen. Die Annahme von Wechseln und Schecks gilt erfüllungshalber.

4. Ist in dem Vertrag eine längere Lieferfrist als 6 Wochen vereinbart oder entstehen Leistungsstörungen, die eine Auslieferung der Ware ohne unser Verschulden um mehr als 6 Wochen verzögern, können damit im Zusammenhang stehende unvorhergesehene Mehraufwendungen und Kostenerhöhungen, auch Beschaffungskostenerhöhungen gegen entsprechenden Nachweis aufgeschlagen werden.

5. Eine nachträgliche Herabsetzung der Bestellmenge oder eine nachträgliche Herabsetzung der Stückzahl bei vereinbarter Teillieferung sowie die Verringerung vereinbarter Abrufe durch den Kunden ist im Hinblick auf die Auswirkung auf die vereinbarte Vergütung nicht zulässig. Sollten wir uns im Einzelfall mit einer entsprechenden Änderung einverstanden erklären, sind wir zur Anpassung der Preise unter Berücksichtigung der Fixkosten- und Anlaufkostenerhöhung berechtigt.

6. Gerät der Kunde mit einer fälligen Zahlung in Verzug oder werden uns nachträglich Umstände bekannt, aus denen sich objektiv eine Verschlechterung der Bonitätseinschätzung des Kunden ergeben, können die Forderungen abweichend von den obigen und auch von den vertraglichen Zahlungsbedingungen sofort fällig gestellt werden. Zur weiteren Lieferung sind wir in diesem Falle nur verpflichtet, wenn der Kunde Vorauszahlung leistet oder taugliche Sicherheit anbietet. Die Geltendmachung weiterer Rechte bleibt vorbehalten.

7. Der Kunde kann mit einer ihm zustehenden Gegenforderung nur dann aufrechnen, wenn seine Gegenansprüche rechtskräftig festgestellt oder durch uns anerkannt wurden.

8. Die Vergütung ist in vollem Umfang bei Lieferung bzw. Abnahme fällig. Der Kunde kommt ohne das Erfordernis einer weiteren Erklärung durch uns 10 Tage nach Fälligkeitstag in Verzug, soweit er nicht bezahlt hat. Im Falle des Vorhandenseins von Mängeln steht dem Kunden ein Zurückbehaltungsrecht nicht zu, es sei denn, die Lieferung ist offensichtlich mangelhaft bzw. dem Kunden steht offensichtlich ein Recht zur Verweigerung der Abnahme der Lieferung zu; in einem solchen Fall ist der Kunde nur zur Zurückbehaltung berechtigt, soweit der einbehalten Betrag im angemessenen Verhältnis zu den Mängeln und zu den voraussichtlichen Kosten der Nacherfüllung (insbesondere der Mangelbeseitigung) steht.

Der Kunde ist nicht berechtigt, Ansprüche und Rechte wegen Mängeln geltend zu machen, wenn er fällige Zahlungen nicht geleistet hat und der fällige Betrag in einem angemessenen Verhältnis zu dem Wert der mit den Mängeln behafteten Lieferung steht. Im übrigen ist der Kunde nur zur Zurückbehaltung berechtigt, wenn der Gegenanspruch aus dem selben Vertragsverhältnis resultiert.

9. Gerät der Kunde mit fälligen Zahlungen oder mit vereinbarten Teilzahlungen bzw. Ratenzahlungen in Verzug, wird ein Wechsel oder ein Scheck nicht angenommen bzw. eingelöst oder entfällt eine Sicherheit bzw. wird diese unsicher, sind wir berechtigt, sofort sämtliche gegenüber dem Kunden und seinen Tochterfirmen bestehenden Forderungen fällig zu stellen. Bis zur Begleichung der fälligen Zahlungen stehen dem Kunden aus den abgeschlossenen Verträgen keine Ansprüche mehr zu. Schließlich können wir im Falle des Zahlungsverzuges oder anderer Pflichtverletzungen des Kunden auch ohne weitere Erklärung unsere Rechte aus dem vereinbarten Eigentumsvorbehalt geltend machen. Eine vorherige Rücktrittserklärung ist nicht erforderlich.

## VII. Höhere Gewalt

Ereignisse höherer Gewalt, Maßnahmen im Rahmen von Arbeitskämpfen und sonstige unvorhergesehene Umstände, die die Lieferung bzw. Vertragserfüllung wesentlich erschweren oder unmöglich machen (z. B. Feuer, Maschinendefekte, Rohstoff- oder Energiemangel, Währungs-, handelspolitische oder sonstige hoheitliche Maßnahmen, Behinderung der Verkehrswege etc.) wobei unbeachtlich ist, ob diese Behinderungen primär uns oder unsere Zulieferer treffen, geben uns das Recht, vereinbarte Lieferfristen um die Dauer der Behinderung zuzüglich einer angemessenen Anlaufzeit zu verlängern. Für den Fall des Eintritts eines solchen unvorhergehenden Ereignisses wird, sofern sie die wirtschaftliche Bedeutung oder den Inhalt des Vertrages unter zugrundeliegenden Leistungen erheblich verändern, der Vertrag nachträglich angepaßt. Soweit ein Festhalten an einem ggf. angepassten Vertrag wirtschaftlich nicht vertretbar ist, steht beiden Parteien das Recht zu, ganz oder teilweise vom Vertrag zurückzutreten. Weitergehende Ansprüche, insbesondere solche auf Schadensersatz sind ausgeschlossen.

## VIII. Konstruktionsänderungen, Patente und Geheimhaltung

1. Wir behalten uns das Recht vor, jederzeit Konstruktionsänderungen vorzunehmen, die das Maß des üblichen nicht übersteigen. Wir sind nicht verpflichtet, derartige Änderungen an bereits ausgelieferten, produzierten oder bestellten Waren vorzunehmen.

2. Sofern wir patentgeschützte Ware vertreiben, stellen wir den Kunden aus einer Inanspruchnahme durch Dritte dann frei, wenn der Kunde etwa erforderliche Rechtsstreitigkeiten nach unserer Anweisung führt.

3. Die dem Kunden im Zusammenhang mit der Geschäftsbeziehung unterbreiteten Informationen sind vertraulich zu behandeln. Etwaige Unterlagen und Muster hat er aufzubewahren und auf Anforderung auf seine Kosten zurückzusenden.

4. Der Käufer stellt uns von Ansprüchen Dritter frei, sofern wir Waren herstellen, die wir nach Zeichnung und Modellen, Mustern oder Teilen des Käufers hergestellt haben.

## IX. Eigentumsvorbehalt und Sicherungsabtretung

1. Bis zur Erfüllung sämtlicher unserer Forderungen einschließlich sämtlicher Saldoforderungen aus Kontokorrent, die uns aus jedem Rechtsgrund gegen den Kunden jetzt oder künftig zustehen, werden uns vom Kunden als Sicherheiten der Eigentumsvorbehalt an unserer gelieferten Vertragsware gewährt; desweiteren tritt uns der Kunde zur Sicherheit sämtliche ihm zustehenden Ansprüche aus der Weiterveräußerung oder der Verarbeitung unserer Vertragsware nach Maßgabe der folgenden Bestimmungen ab. Die Sicherheiten werden zur Absicherung sämtlicher Forderungen sowie der mit der Verwertung entstehenden Kosten und Aufwendungen gewährt.

2. Bei Pflichtverletzungen des Auftraggebers, insbesondere bei Zahlungsverzug sind wir auch ohne vorherige Fristsetzung und ohne vorherigen Vertragsrücktritt zur Geltendmachung des Eigentumsvorbehaltes berechtigt, die Herausgabe des Liefergegenstandes zu verlangen und/oder vom Vertrag zurückzutreten. Der Kunde ist zur sofortigen Herausgabe verpflichtet. In unserem Herausgabeverlangen bezüglich des Liefergegenstandes liegt keine Rücktrittserklärung, es sei denn, diese wird ausdrücklich erklärt. Gleiches gilt bei berechtigten Anlässen zum Zweifel an der Zahlungsfähigkeit des Kunden (z.B. Insolvenzantrag, anderweitig bekannt gewordene Zahlungsstockungen). Zum Zwecke der Ausübung des Eigentumsvorbehaltes dürfen wir die Grundstücke und Räume des Kunden oder Dritter betreten, in denen die Vorbehaltsware lagert und die Vorbehaltsware in Besitz nehmen. Die mit der Ausübung des Eigentumsvorbehaltes entstehenden Kosten trägt der Kunde. Nach vorheriger Androhung und Beachtung einer einwöchigen Warnfrist sind wir zum freihändigen Verkauf oder zur freihändigen Versteigerung der Ware berechtigt. Erfüllung tritt in Höhe des Verkaufserlöses abzüglich der Unkosten ein. Weitere Ansprüche unsererseits bleiben vorbehalten.

3. Der Kunde ist berechtigt, die Ware im ordentlichen Geschäftsgang weiter zu veräußern, wenn er sich seinerseits das Eigentum daran vorbehält. Zur Verpfändung oder zur Sicherungsübereignung ist er nicht berechtigt. Er tritt uns bereits jetzt alle Forderungen in Höhe des Rechnungsbetrages ab, die ihm durch die Weiterveräußerung gegenüber einem Dritten erwachsen. Wir nehmen die Abtretung an. Die Abtretung erstreckt sich auch auf aus anderem Rechtsgrund im Zusammenhang mit der Verwertung unserer Ware entstandene oder entstehende Forderungen (Versicherung, unerlaubte Handlung, Ersatzleistung, stellvertretendes Commodum) einschließlich Mehrwertsteuer und einschließlich aller Nebenforderungen. Für den Fall, daß die weiterveräußerte Vorbehaltsware nur in Miteigentum

des Kunden steht, erfolgt die hiermit vollzogene Abtretung nur bezüglich des Teils der Forderung aus dem Weiterverkauf, der der Höhe des Wertes des Miteigentumsanteils des Kunden entspricht. Wir sind jederzeit zur Offenlegung der Sicherungsabtretung berechtigt. Nach der Abtretung ist der Kunde zur Einziehung der Forderung ermächtigt. Wir behalten uns vor, die Forderung selbst einzuziehen, sobald der Unternehmer seinen Zahlungsverpflichtungen nicht ordnungsgemäß nachkommt, in Verzug gerät oder Anlaß zu berechtigten Zweifeln an der Zahlungsfähigkeit des Käufers bestehen (z.B. Insolvenzantrag, anderweitig bekannt gewordene Zahlungsstockungen). In diesen Fällen sind wir zum sofortigen Widerruf der Einzugsermächtigung befugt. Der Kunde hat uns unverzüglich die Schuldner der abgetretenen Forderungen einschließlich Schuldneradressen und die für diese Forderungen bestehenden Sicherheiten mitzuteilen sowie alle relevanten Unterlagen auszuhandigen, insbesondere Kundenwechsel, Schecks oder andere Zahlungsmittel zu übergeben.

4. Der Kunde verpflichtet sich, die Ware pfleglich zu behandeln, ordnungsgemäß zu lagern und alles Zumutbare zu tun, daß es nicht zu einem Verderb, einer Beschädigung oder einer Verringerung der Ware bzw. des Warenwertes kommt. Sämtliche erforderliche Aufwendungen zur Aufrechterhaltung der Qualität der Ware erfolgen auf Kosten des Kunden. Der Kunde bewahrt die Vorbehaltsware unentgeltlich für uns auf und hält sie ausreichend versichert.

5. Der Kunde ist verpflichtet, uns jeden Zugriff Dritter auf die Ware oder auf die an uns abgetretenen Forderungen unverzüglich mitzuteilen. Gleiches gilt für Beschädigungen oder die Vernichtung der Ware sowie eine etwaige Verbringung der Ware an einen anderen Ort sowie einen Wohnsitzwechsel des Schuldners sowie sonstige für unsere Absicherung relevante Daten unverzüglich mitzuteilen.

Eigentumsvorbehalt und Sicherungsabtretung sind in der Weise auflösend bedingt, daß mit vollständiger Erfüllung unserer Forderungen das Eigentum an der Vorbehaltsware bzw. die Inhaberschaft an den abgetretenen Forderungen ohne weitere Erklärung auf den Kunden übergehen.

6. Eine etwaige Be- und Verarbeitung der Ware durch den Kunden erfolgt stets im Namen und im Auftrag für uns. Erfolgt eine Verarbeitung mit uns nicht gehörenden Gegenständen, so erwerben wir an der neuen Sache das Miteigentum im Verhältnis zum Wert der von uns gelieferten Ware zu den sonstigen verarbeiteten Gegenständen. Das selbe gilt, wenn die Ware mit anderen, uns nicht gehörenden Gegenständen vermischt ist. Die aus Verarbeitung oder Vermischung entstehenden Entgeltforderungen des Kunden gegen Dritte gelten entsprechend den Bestimmungen in Ziffer 3. an uns abgetreten.

## X. Schlußbestimmungen

1. Es gilt das Recht der Bundesrepublik Deutschland. Die Bestimmungen des UN- Kaufrechts finden keine Anwendung. Gerichtsstand ist Hof a.d.Saale.

2. Ist der Kunde Kaufmann, juristische Person des öffentlichen Rechts oder öffentlich rechtliches Sondervermögen, ist ausschließlicher Gerichtsstand für alle Streitigkeiten aus diesem Vertrag unser Geschäftssitz. Das selbe gilt auch, wenn der Kunde keinen allgemeinen Gerichtsstand in Deutschland hat oder Wohnsitz oder gewöhnliche Aufenthalte im Zeitpunkt der Klageerhebung nicht bekannt sind.

3. Sollten einzelne Bestimmungen dieses Vertrages mit dem Kunden einschließlich dieser Allgemeinen Geschäftsbedingungen ganz oder teilweise unwirksam sein oder werden, so wird hierdurch die Gültigkeit der übrigen Bestimmungen nicht berührt. Die ganz oder teilweise unwirksamen Regelungen sollen durch eine Regelung ersetzt werden, deren wirtschaftlicher Sinn und Erfolg dem der unwirksamen am nächsten kommt.



**Peter Söll**  
Geschäftsführer / CEO

soell@boehmtec.com  
Tel. +49 (0) 9285 953-0



**Carsten Strößner**  
Prokurist / COO

stroessner@boehmtec.com  
Tel. +49 (0) 9285 953-30



**Angela Frank**  
Sales DE

frank@boehmtec.com  
Tel. +49 (0) 9285 953-52



**Michaela Hagen**  
Sales DE / EU

hagen@boehmtec.com  
Tel. +49 (0) 9285 953-19

**Nationale Lieferbedingungen:**

Lieferung ab Werk, ab einem Nettoauftragswert von 2.500,- € pro Einzillieferung und Abladestelle „frei Haus“

Es gelten ausschließlich unsere „Allgemeinen Geschäftsbedingungen“

**International delivery conditions by arrangement**