

Bohm



ROHRPOST
2023

BESCHREIBUNG

DESCRIPTION

SEITE / PAGE

Fahrrohr

Fahrrohr PVC RAL 7000
 Fahrrohr PVC RAL 7011
 Fahrrohr PVC transparent
 Fahrrohr PVC RAL 9003
 Fahrrohr PC transparent

Forwarding Tube

Forwarding Tube PVC RAL 7000
 Forwarding Tube PVC RAL 7011
 Forwarding Tube PVC transparent
 Forwarding Tube PVC RAL 9003
 Forwarding Tube PC

4
 5
 6
 7
 7

Muffenrohr

Muffenrohr PVC RAL 7000
 Muffenrohr PVC RAL 7011
 Muffenrohr PVC transparent
 Muffenrohr PVC RAL 9003

Sleeve Tube

Sleeve Tube PVC RAL 7000
 Sleeve Tube PVC RAL 7011
 Sleeve Tube PVC transparent
 Sleeve Tube PVC RAL 9003

8
 9
 10
 10

Fahrrohrbogen

Fahrrohrbogen PVC RAL 7000
 Fahrrohrbogen PVC RAL 7011
 Fahrrohrbogen PVC transparent
 Fahrrohrbogen PVC RAL 9003

Forwarding Bend

Forwarding Bend PVC RAL 7000
 Forwarding Bend PVC RAL 7011
 Forwarding Bend PVC transparent
 Forwarding Bend PVC RAL 9003

12-13
 14-15
 16-17
 18-19

Muffen

Muffen PVC RAL 7000
 Muffen PVC RAL 7011
 Muffen PVC transparent
 Muffen PVC RAL 9003

Sleeve

Sleeve PVC RAL 7000
 Sleeve PVC RAL 7011
 Sleeve PVC transparent
 Sleeve PVC RAL 9003

20
 21
 22
 23

Weichen

Weichen PVC RAL 7000
 Weichen PVC RAL 7011
 Weichen PVC transparent
 Weichen PVC RAL 9003

Switch

Switch PVC RAL 7000
 Switch PVC RAL 7011
 Switch PVC transparent
 Switch PVC RAL 9003

24
 25
 24
 25

Etagenbogen

Etagenbogen PVC RAL 7000
 Etagenbogen PVC RAL 7011
 Etagenbogen PVC transparent
 Etagenbogen PVC RAL 9003

S-Bow

S-Bow PVC RAL 7000
 S-Bow PVC RAL 7011
 S-Bow PVC transparent
 S-Bow PVC RAL 9003

26-27
 28-29
 30
 31

Reduzierungen

Reduzierung PVC RAL 7000
 Reduzierung PVC RAL 7011

Reducer

Reducer PVC RAL 7000
 Reducer PVC RAL 7011

32
 33


T-Stück

T-Stück PVC RAL 7000
 T-Stück PVC RAL 7011
 T-Stück PVC transparent
 T-Stück PVC RAL 9003

T-Piece

T-Piece PVC RAL 7000
 T-Piece PVC RAL 7011
 T-Piece PVC transparent
 T-Piece PVC RAL 9003

34
 35
 36
 37

	BESCHREIBUNG	DESCRIPTION	SEITE / PAGE
	V-Stück ohne Muffenring	V-Piece without sleeve ring	
	V-Stück PVC RAL 7000 / Transparen V-Stück PVC RAL 7011 / RAL 9003	V-Piece PVC RAL 7000 / transparent V-Piece PVC RAL 7011 / RAL 9003	38 39
	V-Stück mit Muffenring	V-Piece with sleeve ring	
	V-Stück PVC RAL 7000 / Transparen V-Stück PVC RAL 7011 / RAL 9003	V-Piece PVC RAL 7000 / transparent V-Piece PVC RAL 7011 / RAL 9003	40 41
	Dehnausgleich	Extension Compensator	
	Dehnausgleich PVC RAL 7000 Dehnausgleich PVC RAL 7011 Dehnausgleich PVC RAL 9003	Extension Compensator PVC RAL 7000 Extension Compensator PVC RAL 7011 Extension Compensator PVC RAL 9003	42 43 44
	Schutzrohr	Protective Tube	
	Schutzrohr PVC RAL 3002 Schutzrohr Bogen PVC RAL 3002 Muffen PVC Zentrix-Ring	Protective Tube PVC RAL 3002 Protective Bend PVC RAL 3002 Protective Sleeve PVC Centerring	47 47 48 48
	Zubehör	Accessories	
	PVC-Kleber PVC-Anlöser PVC-Reiniger Allwetterband Schweißband Gleitmittel	PVC Glue PVC Solvent PVC Cleaner All-Weather-Tape Welding-Tape Lubricat	49 49 49 49 49 49
	Sonderartikel	Special Parts	
	Luftrohrbogen PVC Faltenbalg RAL 9005 Verschlusskappen PP RAL 9005 Weichenbogen PVC	Airtube Bend PVC Bellows RAL 9005 Lockcaps PP RAL 9005 Switch Bend PVC	50 50 51 51
	Technische Daten	Technical Data	53
	Allgemeine Geschäftsbedingungen		54
	Kontakt	Contact	56

FAHRROHR PVC

FORWARDING TUBE PVC

RAL 7000 FEHGRAU

Art. Nr. part no.	Abmessung mm dimensions mm	kg / m	Material	Farbe colour	VPE (Bund) packing (bundle)	VPE (Palette) packing (palett)	Preis € / m price € / m
17443	63 x 1,9 x 5000	0,510	PVC	RAL 7000	20 m	-	1,90
17449	70 x 2,5 x 5000	0,740	PVC	RAL 7000	20 m	-	3,03
17452	80 x 2,5 x 5000	0,910	PVC	RAL 7000	20 m	-	3,53
17454	90 x 2,0 x 5000	0,770	PVC	RAL 7000	20 m	660 m	2,67
17458	90 x 2,3 x 5000	0,890	PVC	RAL 7000	20 m	660 m	3,21*
17459	90 x 2,5 x 5000	0,960	PVC	RAL 7000	20 m	660 m	3,43
17460	100 x 7,0 x 5000	3,280	PVC	RAL 7000	10 m	-	25,00*
17463	108 x 4,0 x 5000	1,830	PVC	RAL 7000	20 m	450 m	5,98
17466	110 x 2,3 x 5000	1,090	PVC	RAL 7000	20 m	430 m	3,58
17471	110 x 3,2 x 5000	1,500	PVC	RAL 7000	20 m	430 m	5,05
17473	120 x 7,3 x 5000	3,620	PVC	RAL 7000	10 m	-	28,00*
17474	125 x 2,6 x 5000	1,400	PVC	RAL 7000	10 m	340 m	4,88
17478	132 x 4,0 x 5000	2,250	PVC	RAL 7000	10 m	280 m	7,48
17480	160 x 3,2 x 5000	2,210	PVC	RAL 7000	10 m	195 m	7,25

* auf Anfrage / on request

4



Werkstoff: PVC-U (Polyvinylchlorid)
Farbe: RAL 7000 Fehgrau
Normen: DIN 6660

Material: PVC-U (Polyvinylchlorid)
Colour: RAL 7000 Squirrel grey
Norms: DIN 6660

FAHRROHR PVC

FORWARDING TUBE PVC

RAL 7011 EISENGRAU

Art. Nr. part no.	Abmessung mm dimensions mm	kg / m	Material	Farbe colour	VPE (Bund) packing (bundle)	VPE (Palette) packing (palett)	Preis € / m price € / m
17445	63 x 1,9 x 5000	0,510	PVC	RAL 7011	20 m	-	1,90
17448	70 x 2,5 x 5000	0,740	PVC	RAL 7011	20 m	-	3,03
17451	80 x 2,5 x 5000	0,910	PVC	RAL 7011	20 m	-	3,53
17457	90 x 2,0 x 5000	0,770	PVC	RAL 7011	20 m	660 m	2,67
11296	90 x 2,3 x 5000	0,890	PVC	RAL 7011	20 m	660 m	3,21*
11297	90 x 2,5 x 5000	0,960	PVC	RAL 7011	20 m	660 m	3,43
17461	100 x 7,0 x 5000	3,280	PVC	RAL 7011	20 m	-	25,00*
17462	108 x 4,0 x 5000	1,830	PVC	RAL 7011	20 m	450 m	5,98
17469	110 x 2,3 x 5000	1,090	PVC	RAL 7011	20 m	430 m	3,58
11298	110 x 3,2 x 5000	1,500	PVC	RAL 7011	20 m	430 m	5,05
17476	125 x 2,6 x 5000	1,400	PVC	RAL 7011	10 m	340 m	4,88
17477	132 x 4,0 x 5000	2,250	PVC	RAL 7011	10 m	280 m	7,48
17482	160 x 3,2 x 5000	2,210	PVC	RAL 7011	10 m	195 m	7,25

* auf Anfrage / on request

5

Werkstoff: PVC-U (Polyvinylchlorid)
Farbe: RAL 7011 Eisengrau
Normen: DIN 6660

Material: PVC-U (Polyvinylchlorid)
Colour: RAL 7011 iron grey
Norms: DIN 6660



FAHRROHR PVC

FORWARDING TUBE PVC

TRANSPARENT

Art. Nr. part no.	Abmessung mm dimensions mm	kg / m	Material	Farbe colour	VPE (Bund) packing (bundle)	Preis € / m price € / m
17444	63 x 1,9 x 5000	0,510	PVC	Transparent	20 m	17,70*
17456	90 x 2,0 x 5000	0,770	PVC	Transparent	20 m	20,90*
17465	108 x 4,0 x 5000	1,830	PVC	Transparent	20 m	20,40*
17468	110 x 2,3 x 5000	1,090	PVC	Transparent	20 m	13,05
17475	125 x 2,5 x 5000	1,400	PVC	Transparent	10 m	49,00*
17479	132 x 4,0 x 5000	2,250	PVC	Transparent	10 m	56,00*
17481	160 x 3,2 x 5000	2,210	PVC	Transparent	10 m	36,00

* auf Anfrage / on request

6



Werkstoff: PVC-U (Polyvinylchlorid-hart)

Farbe: Transparent

Normen: DIN 6660

Material: PVC-U (Polyvinylchlorid-hart)

Colour: transparent

Norms: DIN 6660

FAHRROHR PVC / PC

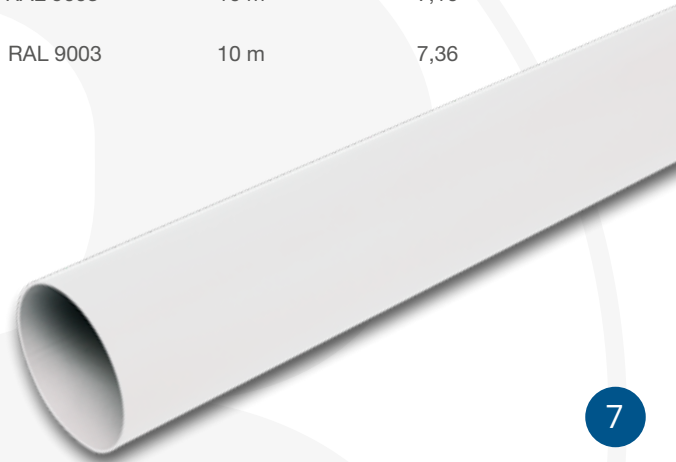
FORWARDING TUBE PVC / PC

RAL 9003 SIGNALWEIß / TRANSPARENT

Art. Nr. part no.	Abmessung mm dimensions mm	kg / m	Material	Farbe colour	VPE (Bund) packing (bundle)	Preis € / m price € / m
11300	90 x 2,0 x 5000	0,770	PVC	RAL 9003	20 m	2,98
11490	108 x 4,0 x 5000	1,830	PVC	RAL 9003	20 m	6,70
11301	110 x 2,3 x 5000	1,090	PVC	RAL 9003	20 m	3,98
11302	125 x 2,6 x 5000	1,400	PVC	RAL 9003	10 m	7,10
11303	160 x 3,2 x 5000	2,210	PVC	RAL 9003	10 m	7,36

Werkstoff: PVC-U (Polyvinylchlorid)
Farbe: RAL 9003 Signalweiß
Normen: DIN 6660

Material: PVC-U (Polyvinylchlorid)
Colour: RAL 9003 signal white
Norms: DIN 6660



7

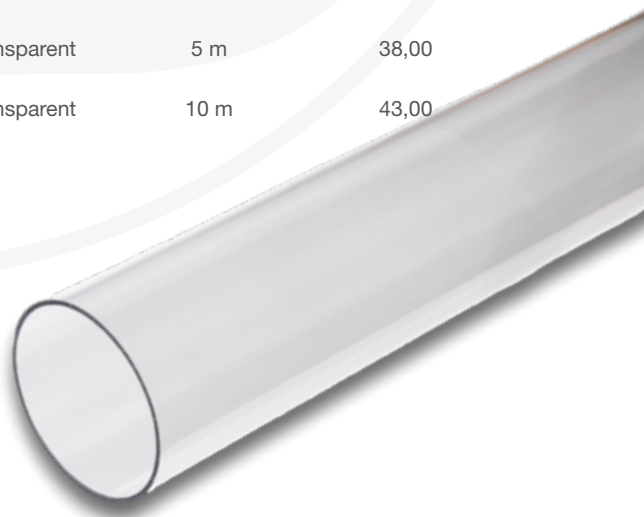
Art. Nr. part no.	Abmessung mm dimensions mm	kg / m	Material	Farbe colour	VPE (Bund) packing (bundle)	Preis € / m price € / m
17486	64 x 2,0 x 5000	0,460	PC	Transparent	20 m	19,50
11491	90 x 2,0 x 5000	0,720	PC	Transparent	20 m	23,00
17492	110 x 2,3 x 5000	0,870	PC	Transparent	20 m	32,00
17493	120 x 2,5 x 2050	1,110	PC	Transparent	5 m	38,00
17494	125 x 2,0 x 5000	0,930	PC	Transparent	10 m	43,00

HALOGENFREI

Werkstoff: PC (Polycarbonat)
Farbe: Transparent
Normen: DIN 6660

HALOGENFREE

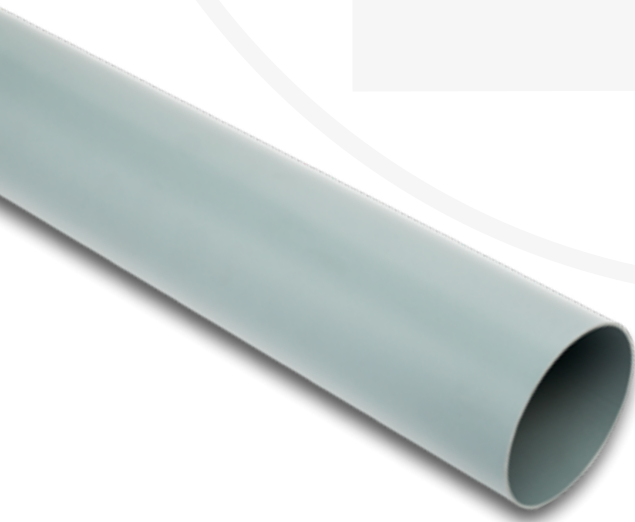
Material: PC (Polycarbonat)
Colour: transparent
Norms: DIN 6660



Art. Nr. part no.	Bezeichnung designation	Abmessung mm dimensions mm	kg / m	Material	Farbe colour	Preis € / m price € / m
17495	63 x 1,9	67 x 1,9 x 5000	0,540	PVC	RAL 7000	2,56
17499	70 x 2,5	75 x 2,5 x 5000	0,800	PVC	RAL 7000	4,96
17501	80 x 2,5	85 x 2,5 x 5000	0,940	PVC	RAL 7000	4,28
17502	90 x 2,0	94 x 2,0 x 5000	0,810	PVC	RAL 7000	3,24
17505	90 x 2,5	95 x 2,5 x 5000	1,060	PVC	RAL 7000	5,07*
17506	100 x 7,0	114 x 7,0 x 5000	3,340	PVC	RAL 7000	25,00*
17509	108 x 4,0	116 x 4,0 x 5000	2,020	PVC	RAL 7000	8,03
17511	110 x 2,3	115 x 2,3 x 5000	1,180	PVC	RAL 7000	4,10
17514	110 x 3,2	116,5 x 3,2 x 5000	1,640	PVC	RAL 7000	6,50
17517	125 x 3,7	133 x 3,7 x 5000	2,150	PVC	RAL 7000	8,49
17520	132 x 4,0	140 x 4,0 x 5000	2,450	PVC	RAL 7000	11,17
17522	160 x 3,2	166,5 x 3,2 x 5000	2,730	PVC	RAL 7000	12,25

* auf Anfrage / on request

8



Werkstoff: PVC-U (Polyvinylchlorid)

Farbe: RAL 7000 Fehgrau

Normen: DIN 6660

Material: PVC-U (Polyvinylchlorid)

Colour: RAL 7000 Squirrel grey

Norms: DIN 6660

MUFFENROHR PVC

SLEEVE TUBE PVC

RAL 7011 EISENGRAU

Art. Nr. part no.	Bezeichnung designation	Abmessung mm dimensions mm	kg / m	Material	Farbe colour	Preis € / m price € / m
17497	63 x 1,9	67 x 1,9 x 5000	0,540	PVC	RAL 7011	2,56
17498	70 x 2,5	75 x 2,5 x 5000	0,800	PVC	RAL 7011	4,96
17500	80 x 2,5	85 x 2,5 x 5000	0,940	PVC	RAL 7011	4,28
17504	90 x 2,0	94 x 2,0 x 5000	0,810	PVC	RAL 7011	3,24
11299	90 x 2,5	95 x 2,5 x 5000	1,060	PVC	RAL 7011	5,07*
17507	100 x 7,0	114 x 7,0 x 5000	3,340	PVC	RAL 7011	25,00*
17508	108 x 4,0	116 x 4,0 x 5000	2,020	PVC	RAL 7011	8,03
17513	110 x 2,3	115 x 2,3 x 5000	1,180	PVC	RAL 7011	4,10
10170	110 x 3,2	116,5 x 3,2 x 5000	1,640	PVC	RAL 7011	6,50
17518	125 x 3,7	133 x 3,7 x 5000	2,150	PVC	RAL 7011	8,49
17519	132 x 4,0	140 x 4,0 x 5000	2,450	PVC	RAL 7011	11,17
17523	160 x 3,2	166,5 x 3,2 x 5000	2,730	PVC	RAL 7011	12,25

Werkstoff: PVC-U (Polyvinylchlorid)

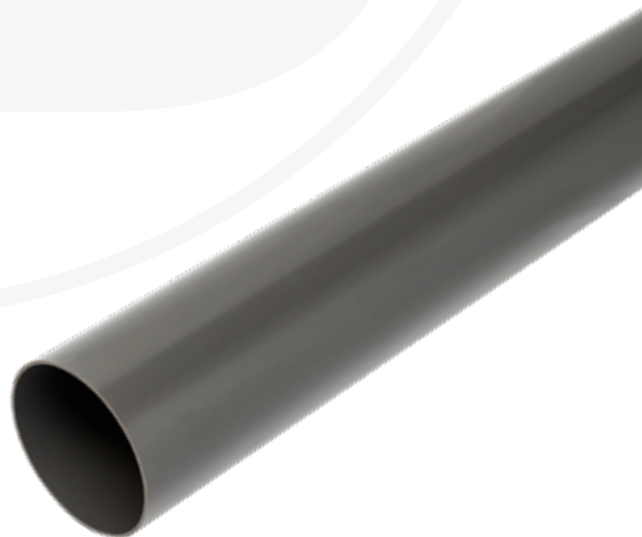
Farbe: RAL 7011 Eisengrau

Normen: DIN 6660

Material: PVC-U (Polyvinylchlorid)

Colour: RAL 7011 iron grey

Norms: DIN 6660



MUFFENROHR PVC

SLEEVE TUBE PVC

TRANSPARENT / RAL 9003 SIGNALWEIß

Art. Nr. part no.	Bezeichnung designation	Abmessung mm dimensions mm	kg / m	Material	Farbe colour	Preis € / m price € / m
17496	63 x 1,9	67 x 1,9 x 5000	0,550	PVC	Transparent	auf Anfrage / on request
17503	90 x 2,0	94 x 2,0 x 5000	0,950	PVC	Transparent	auf Anfrage / on request
17510	108 x 4,0	116 x 4,0 x 5000	2,050	PVC	Transparent	auf Anfrage / on request
17512	110 x 2,3	115 x 2,3 x 5000	1,100	PVC	Transparent	18,20
11304	125 x 2,5	130 x 2,5 x 5000	1,450	PVC	Transparent	auf Anfrage / on request
17521	132 x 4,0	140 x 4,0 x 5000	2,400	PVC	Transparent	auf Anfrage / on request
10359	160 x 4,0	168 x 4,0 x 5000	2,300	PVC	Transparent	58,00

Werkstoff: PVC-U (Polyvinylchlorid)

Farbe: Transparent

Normen: DIN 6660

Material: PVC-U (Polyvinylchlorid)

Colour: transparent

Norms: DIN 6660

10

Art. Nr. part no.	Bezeichnung designation	Abmessung mm dimensions mm	kg / m	Material	Farbe colour	Preis € / m price € / m
11305	90 x 2,0	94 x 2,0 x 5000	0,810	PVC	RAL 9003	4,22
11489	108 x 4,0	116 x 4,0 x 5000	2,020	PVC	RAL 9003	9,43
11306	110 x 2,3	115 x 2,3 x 5000	1,180	PVC	RAL 9003	4,77
11307	125 x 3,7	133 x 3,7x 5000	2,150	PVC	RAL 9003	8,49
11308	160 x 3,2	166,5 x 3,2 x 5000	2,730	PVC	RAL 9003	12,46

Werkstoff: PVC-U (Polyvinylchlorid)

Farbe: RAL 9003 Signalweiß

Normen: DIN 6660

Material: PVC-U (Polyvinylchlorid)

Colour: RAL 9003 signal white

Norms: DIN 6660



Böhm Rohrpost Programm

Seit über 50 Jahren bietet Böhm Lösungen im Kunststoffbereich an. Die Böhm GmbH hat sich dabei unter anderem auf die Herstellung von Komponenten für Rohrpostsystemanbieter spezialisiert.

Kennen Sie unseren Custom made Service?

Sollten Sie einen Artikel mal nicht in unserem Programm finden, so können wir Ihnen diesen möglicherweise über unseren "Custom made Service" anbieten.

Unser Vertrieb freut sich schon auf Ihre Anfrage.

Böhm Pneumatic Tube Systems

For more than 50 years, Boehm GmbH has been offering polymer solutions. Amongst these products, Boehm also became specialist in the production of components for pneumatic tube systems.

Challenge us!

If you can't find a product of Your desire in our standard program, we very likely may be able to offer it to you through our "custom made product service".

Our team will be happy to assist and consult You. Just send us Your inquiry.

FAHRROHRBOGEN 90° PVC

FORWARDING BEND 90° PVC

RAL 7000 FEHGRAU

Art. Nr. part no.	Abmessung mm dimensions mm	Radius mm radius mm	kg / St. kg / piece	Material	Farbe colour	Preis € / Stück price € / piece
17059	63 x 1,9	550	0,550	PVC	RAL 7000	8,90
17063	70 x 2,5	500	0,730	PVC	RAL 7000	14,00
17067	80 x 2,5	500	0,840	PVC	RAL 7000	13,10
17069	80 x 2,5	800	1,240	PVC	RAL 7000	14,55
17071	80 x 2,5	1200	1,780	PVC	RAL 7000	16,90
10342	90 x 2,0	350	0,580	PVC	RAL 7000	9,90
17072	90 x 2,0	550	0,820	PVC	RAL 7000	8,50
17075	90 x 2,0	650	0,940	PVC	RAL 7000	8,90
17078	90 x 2,0	750	1,060	PVC	RAL 7000	9,50
17081	90 x 2,5	650	1,175	PVC	RAL 7000	13,50
17082	90 x 2,5	750	1,325	PVC	RAL 7000	14,50
17091	108 x 4,0	550	1,950	PVC	RAL 7000	21,10
17094	108 x 4,0	650	2,230	PVC	RAL 7000	21,10
17097	108 x 4,0	800	2,670	PVC	RAL 7000	22,00
17100	108 x 4,0	1000	3,240	PVC	RAL 7000	24,50
17103	108 x 4,0	1250	3,960	PVC	RAL 7000	28,50
17107	108 x 4,0	1500	4,680	PVC	RAL 7000	31,00

12



Werkstoff: PVC-U (Polyvinylchlorid)
Farbe: RAL 7000 Fehgrau
Normen: DIN 6660

Material: PVC-U (Polyvinylchlorid)
Colour: RAL 7000 Squirrel grey
Norms: DIN 6660

FAHRROHRBOGEN 90° PVC

FORWARDING BEND 90° PVC

RAL 7000 FEHGRAU

Art. Nr. part no.	Abmessung mm dimensions mm	Radius mm radius mm	kg / St. kg / piece	Material	Farbe colour	Preis € / Stück price € / piece
17108	110 x 2,3	550	1,160	PVC	RAL 7000	11,50
17112	110 x 2,3	650	1,330	PVC	RAL 7000	12,20
17115	110 x 2,3	800	1,590	PVC	RAL 7000	11,50
17118	110 x 2,3	1000	1,930	PVC	RAL 7000	18,50
17121	110 x 2,3	1250	2,360	PVC	RAL 7000	27,50
17124	110 x 3,2	550	1,600	PVC	RAL 7000	16,00
17125	110 x 3,2	650	1,830	PVC	RAL 7000	16,50
17127	110 x 3,2	800	2,190	PVC	RAL 7000	19,50
17128	110 x 3,2	1000	2,650	PVC	RAL 7000	25,50
17129	110 x 3,2	1250	3,240	PVC	RAL 7000	28,50
17136	125 x 2,6	800	2,040	PVC	RAL 7000	23,50
17139	125 x 2,6	1000	2,480	PVC	RAL 7000	25,00
17143	132 x 4,0	650	2,740	PVC	RAL 7000	25,50
17146	132 x 4,0	800	3,270	PVC	RAL 7000	28,50
17150	132 x 4,0	1000	3,980	PVC	RAL 7000	31,50
11139	160 x 3,2	650	2,497	PVC	RAL 7000	78,00
17152	160 x 3,2	800	3,230	PVC	RAL 7000	39,50
17155	160 x 3,2	1200	4,610	PVC	RAL 7000	46,50



Werkstoff: PVC-U (Polyvinylchlorid)
Farbe: RAL 7000 Fehgrau
Normen: DIN 6660

Material: PVC-U (Polyvinylchlorid)
Colour: RAL 7000 Squirrel grey
Norms: DIN 6660

FAHRROHRBOGEN 90° PVC

FORWARDING BEND 90° PVC

RAL 7011 EISENGRAU

Art. Nr. part no.	Abmessung mm dimensions mm	Radius mm radius mm	kg / St. kg / piece	Material	Farbe colour	Preis € / Stück price € / piece
17061	63 x 1,9	550	0,550	PVC	RAL 7011	8,90
17062	70 x 2,5	500	0,730	PVC	RAL 7011	14,00
17065	80 x 2,5	500	0,840	PVC	RAL 7011	13,10
17068	80 x 2,5	800	1,240	PVC	RAL 7011	14,55
17070	80 x 2,5	1200	1,780	PVC	RAL 7011	16,90
11319	90 x 2,0	350	0,580	PVC	RAL 7011	9,90
17074	90 x 2,0	550	0,820	PVC	RAL 7011	8,50
17077	90 x 2,0	650	0,940	PVC	RAL 7011	8,90
17080	90 x 2,0	750	1,060	PVC	RAL 7011	9,50
11322	90 x 2,5	650	1,175	PVC	RAL 7011	13,50
11323	90 x 2,5	750	1,325	PVC	RAL 7011	14,50
17090	108 x 4,0	550	1,950	PVC	RAL 7011	21,10
17093	108 x 4,0	650	2,230	PVC	RAL 7011	21,10
17096	108 x 4,0	800	2,670	PVC	RAL 7011	22,00
17099	108 x 4,0	1000	3,240	PVC	RAL 7011	24,50
17102	108 x 4,0	1250	3,960	PVC	RAL 7011	28,50
17105	108 x 4,0	1500	4,680	PVC	RAL 7011	31,00

14



Werkstoff: PVC-U (Polyvinylchlorid)
Farbe: RAL 7011 Eisengrau
Normen: DIN 6660

Material: PVC-U (Polyvinylchlorid)
Colour: RAL 7011 iron grey
Norms: DIN 6660

FAHRROHRBOGEN 90° PVC

FORWARDING BEND 90° PVC

RAL 7011 EISENGRAU

Art. Nr. part no.	Abmessung mm dimensions mm	Radius mm radius mm	kg / St. kg / piece	Material	Farbe colour	Preis € / Stück price € / piece
17110	110 x 2,3	550	1,160	PVC	RAL 7011	11,50
17114	110 x 2,3	650	1,330	PVC	RAL 7011	12,50
17117	110 x 2,3	800	1,590	PVC	RAL 7011	11,50
17120	110 x 2,3	1000	1,930	PVC	RAL 7011	18,50
17123	110 x 2,3	1250	2,360	PVC	RAL 7011	27,50
10326	110 x 3,2	550	1,600	PVC	RAL 7011	16,00
10327	110 x 3,2	650	1,830	PVC	RAL 7011	16,50
11325	110 x 3,2	800	2,190	PVC	RAL 7011	19,50
11334	110 x 3,2	1000	2,650	PVC	RAL 7011	25,50
10325	110 x 3,2	1250	3,240	PVC	RAL 7011	28,50
17138	125 x 2,6	800	2,040	PVC	RAL 7011	23,50
17141	125 x 2,6	1000	2,480	PVC	RAL 7011	25,00
17142	132 x 4,0	650	2,740	PVC	RAL 7011	25,50
17145	132 x 4,0	800	3,270	PVC	RAL 7011	28,50
17148	132 x 4,0	1000	3,980	PVC	RAL 7011	31,50
11339	160 x 3,2	650	2,497	PVC	RAL 7011	78,00
17154	160 x 3,2	800	3,230	PVC	RAL 7011	39,50
17157	160 x 3,2	1200	4,610	PVC	RAL 7011	46,50



Werkstoff: PVC-U (Polyvinylchlorid)
Farbe: RAL 7011 Eisengrau
Normen: DIN 6660

Material: PVC-U (Polyvinylchlorid)
Colour: RAL 7011 iron grey
Norms: DIN 6660

FAHRROHRBOGEN 90° PVC

FORWARDING BEND 90° PVC

TRANSPARENT

Art. Nr. part no.	Abmessung mm dimensions mm	Radius mm radius mm	kg / St. kg / piece	Material	Farbe colour	Preis € / Stück price € / piece
17060	63 x 1,9	550	0,550	PVC	Transparent	29,50
17073	90 x 2,0	550	0,820	PVC	Transparent	41,50
17076	90 x 2,0	650	0,940	PVC	Transparent	48,80
17079	90 x 2,0	750	1,060	PVC	Transparent	54,50
17092	108 x 4,0	550	1,950	PVC	Transparent	42,00
17095	108 x 4,0	650	2,230	PVC	Transparent	49,00
17098	108 x 4,0	800	2,670	PVC	Transparent	57,00
17101	108 x 4,0	1000	3,240	PVC	Transparent	66,00
17104	108 x 4,0	1250	3,960	PVC	Transparent	73,50
17109	110 x 2,3	550	1,160	PVC	Transparent	32,60
17113	110 x 2,3	650	1,330	PVC	Transparent	38,00
17116	110 x 2,3	800	1,590	PVC	Transparent	43,50
17119	110 x 2,3	1000	1,930	PVC	Transparent	50,00
17122	110 x 2,3	1250	2,360	PVC	Transparent	56,00

16



Werkstoff: PVC-U (Polyvinylchlorid)

Farbe: Transparent

Normen: DIN 6660

Material: PVC-U (Polyvinylchlorid)

Colour: transparent

Norms: DIN 6660

FAHRROHRBOGEN 90° PVC

FORWARDING BEND 90° PVC

TRANSPARENT

Art. Nr. part no.	Abmessung mm dimensions mm	Radius mm radius mm	kg / St. kg / piece	Material	Farbe colour	Preis € / Stück price € / piece
17137	125 x 2,6	800	2,040	PVC	Transparent	135,00
17140	125 x 2,6	1000	2,480	PVC	Transparent	157,00
17144	132 x 4,0	650	2,740	PVC	Transparent	140,00
17147	132 x 4,0	800	3,270	PVC	Transparent	163,00
17151	132 x 4,0	1000	3,980	PVC	Transparent	190,00
11138	160 x 3,2	650	2,400	PVC	Transparent	92,50
17153	160 x 3,2	800	3,230	PVC	Transparent	105,00
17156	160 x 3,2	1200	4,610	PVC	Transparent	135,00

Werkstoff: PVC-U (Polyvinylchlorid)
Farbe: Transparent
Normen: DIN 6660

Material: PVC-U (Polyvinylchlorid)
Colour: transparent
Norms: DIN 6660



FAHRROHRBOGEN 90° PVC

FORWARDING BEND 90° PVC

RAL 9003 SIGNALWEIß

Art. Nr. part no.	Abmessung mm dimensions mm	Radius mm radius mm	kg / St. kg / piece	Material	Farbe colour	Preis € / Stück price € / piece
11363	90 x 2,0	350	0,580	PVC	RAL 9003	9,90
11364	90 x 2,0	550	0,820	PVC	RAL 9003	8,50
11365	90 x 2,0	650	0,940	PVC	RAL 9003	8,90
11366	90 x 2,0	750	1,060	PVC	RAL 9003	9,50
11369	108 x 4,0	550	1,950	PVC	RAL 9003	21,10
11370	108 x 4,0	650	2,230	PVC	RAL 9003	21,10
11371	108 x 4,0	800	2,670	PVC	RAL 9003	22,00
11372	108 x 4,0	1000	3,240	PVC	RAL 9003	24,00
11378	108 x 4,0	1250	3,960	PVC	RAL 9003	28,50
11379	108 x 4,0	1500	4,680	PVC	RAL 9003	31,00

18



Werkstoff: PVC-U (Polyvinylchlorid)
Farbe: RAL 9003 Signalweiß
Normen: DIN 6660

Material: PVC-U (Polyvinylchlorid)
Colour: RAL 9003 signal white
Norms: DIN 6660

FAHRROHRBOGEN 90° PVC

FORWARDING BEND 90° PVC

RAL 9003 SIGNALWEIß

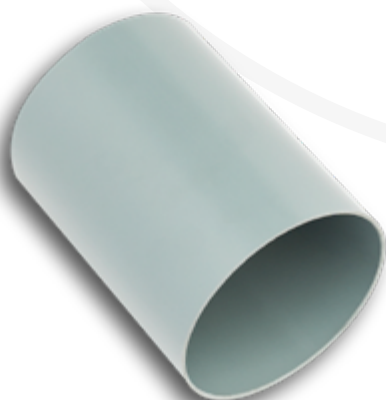
Art. Nr. part no.	Abmessung mm dimensions mm	Radius mm radius mm	kg / St. kg / piece	Material	Farbe colour	Preis € / Stück price € / piece
11380	110 x 2,3	550	1,160	PVC	RAL 9003	11,50
11381	110 x 2,3	650	1,330	PVC	RAL 9003	12,20
11382	110 x 2,3	800	1,590	PVC	RAL 9003	11,50
11383	110 x 2,3	1000	1,930	PVC	RAL 9003	18,50
11384	110 x 2,3	1250	2,360	PVC	RAL 9003	27,50
11385	125 x 2,6	800	2,040	PVC	RAL 9003	23,50
11386	125 x 2,6	1000	2,480	PVC	RAL 9003	25,00
11387	160 x 3,2	650	2,497	PVC	RAL 9003	105,00
11388	160 x 3,2	800	3,230	PVC	RAL 9003	39,50
11389	160 x 3,2	1200	4,610	PVC	RAL 9003	46,50

Werkstoff: PVC-U (Polyvinylchlorid)
Farbe: RAL 9003 Signalweiß
Normen: DIN 6660

Material: PVC-U (Polyvinylchlorid)
Colour: RAL 9003 signal white
Norms: DIN 6660



Art. Nr. part no.	Abmessung mm dimensions mm	kg / St. kg / piece	Material	Farbe colour	Preis € / Stück price € / piece
17250	63 x 1,9 x 80	0,040	PVC	RAL 7000	0,60
17253	63 x 1,9 x 110	0,060	PVC	RAL 7000	0,75
11390	70 x 2,5 x 75	0,060	PVC	RAL 7000	1,70
11391	80 x 2,5 x 80	0,070	PVC	RAL 7000	1,50
17265	90 x 2,0 x 110	0,090	PVC	RAL 7000	0,84
17268	90 x 2,0 x 150	0,120	PVC	RAL 7000	1,05
17276	108 x 4,0 x 120	0,240	PVC	RAL 7000	1,80
17279	108 x 4,0 x 150	0,300	PVC	RAL 7000	2,20
17283	110 x 2,3 x 110	0,130	PVC	RAL 7000	0,85
17285	110 x 2,3 x 120	0,140	PVC	RAL 7000	1,10
17286	110 x 2,3 x 135	0,150	PVC	RAL 7000	1,18
17287	110 x 2,3 x 150	0,170	PVC	RAL 7000	1,27
17290	110 x 2,3 x 180	0,200	PVC	RAL 7000	1,50
17295	110 x 3,2 x 110	0,170	PVC	RAL 7000	1,40
17296	110 x 3,2 x 180	0,290	PVC	RAL 7000	1,95
17300	125 x 3,7 x 150	0,310	PVC	RAL 7000	2,20
17303	132 x 4,0 x 150	0,360	PVC	RAL 7000	2,40
17306	132 x 4,0 x 300	0,720	PVC	RAL 7000	4,50
17308	160 x 3,2 x 150	0,400	PVC	RAL 7000	2,95
17310	160 x 3,2 x 200	0,540	PVC	RAL 7000	3,90



Werkstoff: PVC-U (Polyvinylchlorid)

Farbe: RAL 7000 Fehgrau

Normen: DIN 6660

Material: PVC-U (Polyvinylchlorid)

Colour: RAL 7000 Squirrel grey

Norms: DIN 6660

MUFFEN PVC

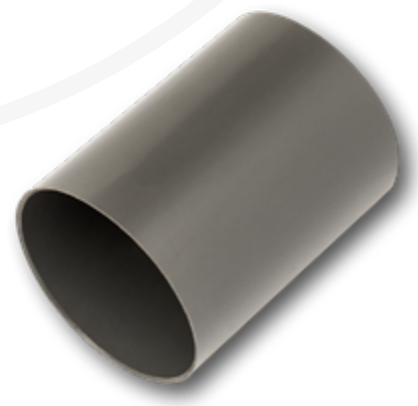
SLEEVE PVC

RAL 7011 EISENGRAU

Art. Nr. part no.	Abmessung mm dimensions mm	kg / St. kg / piece	Material	Farbe colour	Preis € / Stück price € / piece
17251	63 x 1,9 x 80	0,040	PVC	RAL 7011	0,60
17252	63 x 1,9 x 110	0,060	PVC	RAL 7011	0,75
17256	70 x 2,5 x 75	0,060	PVC	RAL 7011	1,70
17259	80 x 2,5 x 80	0,070	PVC	RAL 7011	1,50
17261	80 x 2,5 x 120	0,110	PVC	RAL 7011	1,60
17267	90 x 2,0 x 110	0,090	PVC	RAL 7011	0,84
17270	90 x 2,0 x 150	0,120	PVC	RAL 7011	1,05
17275	108 x 4,0 x 120	0,240	PVC	RAL 7011	1,80
17278	108 x 4,0 x 150	0,300	PVC	RAL 7011	2,20
17284	110 x 2,3 x 110	0,130	PVC	RAL 7011	0,85
11492	110 x 2,3 x 120	0,140	PVC	RAL 7011	1,10
11493	110 x 2,3 x 135	0,150	PVC	RAL 7011	1,18
17289	110 x 2,3 x 150	0,170	PVC	RAL 7011	1,27
11392	110 x 3,2 x 110	0,170	PVC	RAL 7011	1,40
17291	110 x 3,2 x 180	0,290	PVC	RAL 7011	1,95
17301	125 x 3,7 x 150	0,310	PVC	RAL 7011	2,20
17302	132 x 4,0 x 150	0,360	PVC	RAL 7011	2,40
11395	132 x 4,0 x 300	0,720	PVC	RAL 7011	4,50
17309	160 x 3,2 x 150	0,400	PVC	RAL 7011	2,95
11396	160 x 3,2 x 200	0,540	PVC	RAL 7011	3,90

Werkstoff: PVC-U (Polyvinylchlorid)
Farbe: RAL 7011 Eisengrau
Normen: DIN 6660

Material: PVC-U (Polyvinylchlorid)
Colour: RAL 7011 iron grey
Norms: DIN 6660



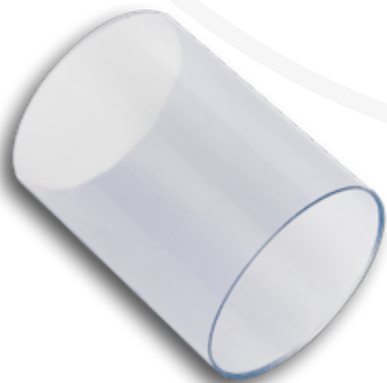
MUFFEN PVC

SLEEVE PVC

TRANSPARENT

Art. Nr. part no.	Abmessung mm dimensions mm	kg / St. kg / piece	Material	Farbe colour	Preis € / Stück price € / piece
17254	63 x 1,9 x 110	0,060	PVC	Transparent	4,50
17266	90 x 2,0 x 110	0,090	PVC	Transparent	4,50
17269	90 x 2,0 x 150	0,120	PVC	Transparent	5,80
17277	108 x 4,0 x 120	0,240	PVC	Transparent	7,90
17288	110 x 2,3 x 150	0,170	PVC	Transparent	5,20
11397	125 x 3,7 x 150	0,310	PVC	Transparent	12,50
17304	132 x 4,0 x 150	0,360	PVC	Transparent	20,50
10772	160 x 3,2 x 150	0,400	PVC	Transparent	10,50

22



Werkstoff: PVC-U (Polyvinylchlorid)

Farbe: Transparent

Normen: DIN 6660

Material: PVC-U (Polyvinylchlorid)

Colour: transparent

Norms: DIN 6660

MUFFEN PVC

SLEEVE PVC

RAL 9003 SIGNALWEIß

Art. Nr. part no.	Abmessung mm dimensions mm	kg / St. kg / piece	Material	Farbe colour	Preis € / Stück price € / piece
11399	90 x 2,0 x 110	0,090	PVC	RAL 9003	1,10
11400	90 x 2,0 x 150	0,120	PVC	RAL 9003	1,30
11401	108 x 4,0 x 120	0,240	PVC	RAL 9003	2,00
11402	108 x 4,0 x 150	0,300	PVC	RAL 9003	2,50
11403	110 x 2,3 x 110	0,130	PVC	RAL 9003	1,05
11404	110 x 2,3 x 150	0,170	PVC	RAL 9003	1,40
11405	125 x 3,7 x 150	0,310	PVC	RAL 9003	2,95
11406	160 x 3,2 x 150	0,400	PVC	RAL 9003	3,20
11407	160 x 3,2 x 200	0,445	PVC	RAL 9003	6,00

Werkstoff: PVC-U (Polyvinylchlorid)

Farbe: RAL 9003 Signalweiß

Normen: DIN 6660

Material: PVC-U (Polyvinylchlorid)

Colour: RAL 9003 signal white

Norms: DIN 6660



WEICHEN PVC SWITCH PVC

RAL 7000 FEHGRAU / TRANSPARENT

Art. Nr. part no.	Abmessung mm dimensions mm	Radius mm	kg / St. kg / piece	Material	Farbe colour	Preis € / Stück price € / piece
17419	63 x 1,9	350 / 45°	0,400	PVC	RAL 7000	26,00
17421	70 x 2,5	625 / 30°	0,430	PVC	RAL 7000	45,00
17422	80 x 2,5	800 / 30°	0,650	PVC	RAL 7000	45,00
17423	90 x 2,0	550 / 40°	0,550	PVC	RAL 7000	35,00
10330	108 x 4,0	800 / 30°	1,225	PVC	RAL 7000	49,00
17426	110 x 2,3	650 / 40°	1,190	PVC	RAL 7000	35,00
10174	132 x 4,0	1000 / 30°	3,050	PVC	RAL 7000	140,00
17430	160 x 3,2	1200 / 35°	4,050	PVC	RAL 7000	140,00



Werkstoff: PVC-U (Polyvinylchlorid)

Farbe: RAL 7000 Fehgrau

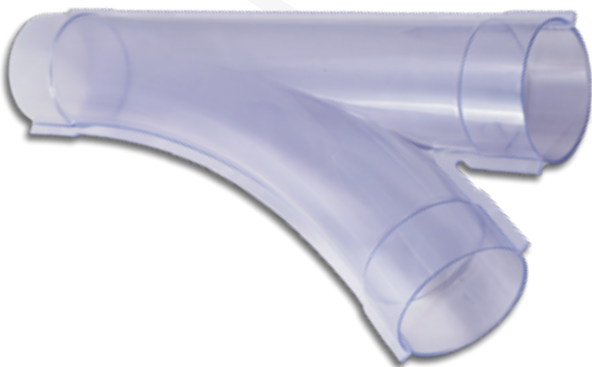
Normen: DIN 6660

Material: PVC-U (Polyvinylchlorid)

Colour: RAL 7000 Squirrel grey

Norms: DIN 6660

Art. Nr. part no.	Abmessung mm dimensions mm	Radius mm	kg / St. kg / piece	Material	Farbe colour	Preis € / Stück price € / piece
17420	63 x 1,9	350 / 45°	0,400	PVC	Transparent	80,00
17424	90 x 2,0	550 / 40°	0,550	PVC	Transparent	98,00
17427	110 x 2,3	650 / 40°	1,190	PVC	Transparent	125,00



Werkstoff: PVC-U (Polyvinylchlorid)

Farbe: Transparent

Normen: DIN 6660

Material: PVC-U (Polyvinylchlorid)

Colour: transparent

Norms: DIN 6660

24

WEICHEN PVC SWITCH PVC

RAL 7011 EISENGRAU / RAL 9003 SIGNALWEIß

Art. Nr. part no.	Abmessung mm dimensions mm	Radius mm	kg / St. kg / piece	Material	Farbe colour	Preis € / Stück price € / piece
11408	63 x 1,9	350 / 45°	0,400	PVC	RAL 7011	26,00
11409	70 x 2,5	625 / 30°	0,430	PVC	RAL 7011	45,00
11410	80 x 2,5	800 / 30°	0,650	PVC	RAL 7011	45,00
10331	90 x 2,0	550 / 40°	0,550	PVC	RAL 7011	35,00
11411	108 x 4,0	800 / 30°	1,225	PVC	RAL 7011	49,00
11412	110 x 2,3	650 / 40°	1,190	PVC	RAL 7011	35,00
10174	132 x 4,0	1000 / 30°	3,050	PVC	RAL 7011	140,00
11414	160 x 3,2	1200 / 35°	4,050	PVC	RAL 7011	140,00

Werkstoff: PVC-U (Polyvinylchlorid)
Farbe: RAL 7011 Eisengrau
Normen: DIN 6660

Material: PVC-U (Polyvinylchlorid)
Colour: RAL 7011 iron grey
Norms: DIN 6660

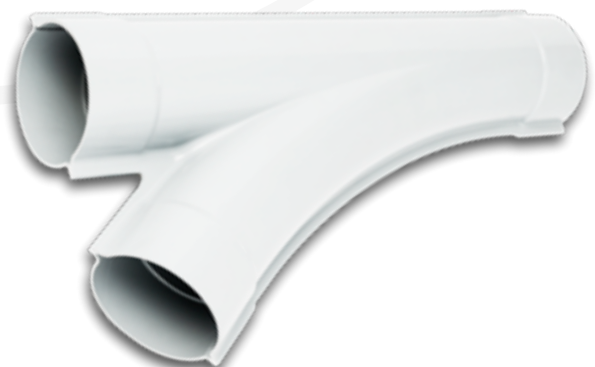


25

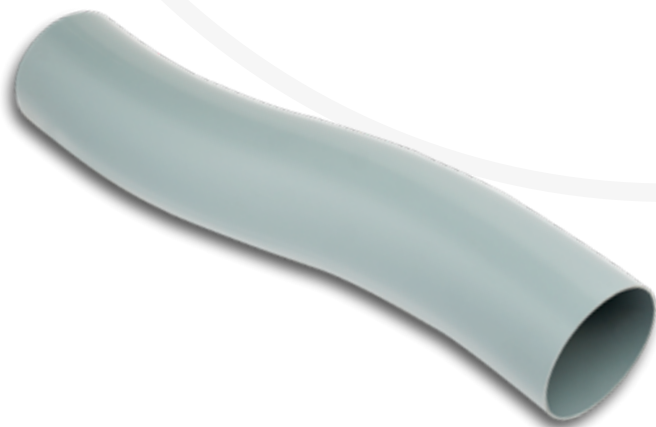
Art. Nr. part no.	Abmessung mm dimensions mm	Radius mm	kg / St. kg / piece	Material	Farbe colour	Preis € / Stück price € / piece
11415	90 x 2,0	550 / 40°	0,550	PVC	RAL 9003	41,00
11416	110 x 2,3	650 / 40°	1,190	PVC	RAL 9003	45,00
11417	160 x 3,2	1200 / 35°	4,050	PVC	RAL 9003	180,00

Werkstoff: PVC-U (Polyvinylchlorid)
Farbe: RAL 9003 Signalweiß
Normen: DIN 6660

Material: PVC-U (Polyvinylchlorid)
Colour: RAL 9003 signal white
Norms: DIN 6660



Art. Nr. part no.	Abmessung dimensions	Radius radius	Achsabstand center distance	Länge mm length mm	Material	Farbe colour	Preis € / Stück price € / piece
17172	63 x 1,9	610	90	527	PVC	RAL 7000	18,00
17174	63 x 1,9	650	85	504	PVC	RAL 7000	18,00
17175	63 x 1,9	650	145	595	PVC	RAL 7000	19,50
11420	80 x 2,5	610	90	527	PVC	RAL 7000	23,00
11421	80 x 2,5	650	85	504	PVC	RAL 7000	23,00
11422	80 x 2,5	650	145	595	PVC	RAL 7000	24,00
11423	80 x 2,5	650	85	604	PVC	RAL 7000	24,00
17186	90 x 2,0	610	90	527	PVC	RAL 7000	18,00
17188	90 x 2,0	650	85	504	PVC	RAL 7000	18,00
17189	90 x 2,0	650	145	595	PVC	RAL 7000	18,50
11424	90 x 2,0	650	85	604	PVC	RAL 7000	18,50
11425	90 x 2,0	800	99	554	PVC	RAL 7000	18,00
17197	108 x 4,0	650	85	502	PVC	RAL 7000	26,00
17194	108 x 4,0	650	85	504	PVC	RAL 7000	26,00
17195	108 x 4,0	650	85	586	PVC	RAL 7000	27,00
11426	108 x 4,0	650	145	593	PVC	RAL 7000	27,00
11427	108 x 4,0	650	145	600	PVC	RAL 7000	27,00



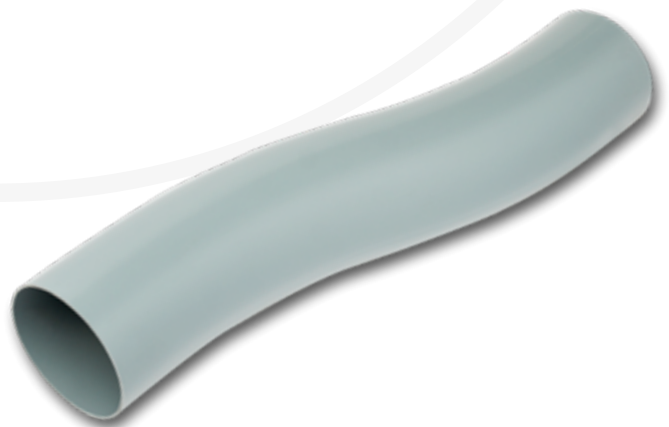
Werkstoff: PVC-U (Polyvinylchlorid)
Farbe: RAL 7000 Fehgrau
Normen: DIN 6660

Material: PVC-U (Polyvinylchlorid)
Colour: RAL 7000 Squirrel grey
Norms: DIN 6660

Art. Nr. part no.	Abmessung dimensions	Radius radius	Achsabstand center distance	Länge mm length mm	Material	Farbe colour	Preis € / Stück price € / piece
17200	110 x 2,3	610	90	529	PVC	RAL 7000	13,50
17203	110 x 2,3	650	85	586	PVC	RAL 7000	13,50
11494	110 x 2,3	650	85	502	PVC	RAL 7000	13,50
17204	110 x 2,3	650	85	504	PVC	RAL 7000	13,50
17206	110 x 2,3	650	145	595	PVC	RAL 7000	14,00
11428	110 x 2,3	800	99	554	PVC	RAL 7000	13,50
11429	110 x 2,3	800	99	585	PVC	RAL 7000	14,00
17212	110 x 2,3	1250	85	860	PVC	RAL 7000	15,00
11430	110 x 3,2	610	90	527	PVC	RAL 7000	23,00
17215	110 x 3,2	650	85	586	PVC	RAL 7000	24,00
17216	110 x 3,2	650	85	504	PVC	RAL 7000	23,00
17214	110 x 3,2	650	145	595	PVC	RAL 7000	24,00
17218	125 x 2,6	1000	112	688	PVC	RAL 7000	38,00
17220	132 x 4,0	1000	112	688	PVC	RAL 7000	52,00
11431	160 x 3,2	800	130	700	PVC	RAL 7000	52,00
10550	160 x 3,2	800	130	735	PVC	RAL 7000	52,00
17224	160 x 3,2	1200	130	820	PVC	RAL 7000	56,00
11432	160 x 3,2	1200	130	780	PVC	RAL 7000	54,00
11292	160 x 3,2	1200	130	775	PVC	RAL 7000	54,00

Werkstoff: PVC-U (Polyvinylchlorid)
Farbe: RAL 7000 Fehgrau
Normen: DIN 6660

Material: PVC-U (Polyvinylchlorid)
Colour: RAL 7000 Squirrel grey
Norms: DIN 6660



Art. Nr. part no.	Abmessung dimensions	Radius radius	Achsabstand center distance	Länge mm length mm	Material	Farbe colour	Preis € / Stück price € / piece
17173	63 x 1,9	610	90	527	PVC	RAL 7011	18,00
17176	63 x 1,9	650	85	605	PVC	RAL 7011	19,50
11434	63 x 1,9	650	145	595	PVC	RAL 7011	19,50
17179	70 x 2,5	650	145	595	PVC	RAL 7011	19,50
17181	80 x 2,5	610	90	527	PVC	RAL 7011	23,00
17185	80 x 2,5	650	145	595	PVC	RAL 7011	24,00
17182	80 x 2,5	650	85	604	PVC	RAL 7011	24,00
17187	90 x 2,0	610	90	527	PVC	RAL 7011	18,00
11435	90 x 2,0	650	85	504	PVC	RAL 7011	18,00
11436	90 x 2,0	650	145	595	PVC	RAL 7011	18,50
17190	90 x 2,0	650	85	604	PVC	RAL 7011	18,50
17191	90 x 2,0	800	99	554	PVC	RAL 7011	18,00
17197	108 x 4,0	650	85	502	PVC	RAL 7011	26,00
10539	108 x 4,0	650	85	586	PVC	RAL 7011	27,00
17198	108 x 4,0	650	145	593	PVC	RAL 7011	27,00
17199	108 x 4,0	650	145	600	PVC	RAL 7011	27,00



Werkstoff: PVC-U (Polyvinylchlorid)

Farbe: RAL 7011 Eisengrau

Normen: DIN 6660

Material: PVC-U (Polyvinylchlorid)

Colour: RAL 7011 iron grey

Norms: DIN 6660

Art. Nr. part no.	Abmessung dimensions	Radius radius	Achsabstand center distance	Länge mm length mm	Material	Farbe colour	Preis € / Stück price € / piece
17201	110 x 2,3	610	90	527	PVC	RAL 7011	13,50
17207	110 x 2,3	650	85	586	PVC	RAL 7011	13,50
11437	110 x 2,3	650	85	502	PVC	RAL 7011	13,50
11438	110 x 2,3	650	85	504	PVC	RAL 7011	13,50
11439	110 x 2,3	650	145	595	PVC	RAL 7011	14,00
17210	110 x 2,3	800	99	554	PVC	RAL 7011	13,50
17211	110 x 2,3	800	99	585	PVC	RAL 7011	14,00
11440	110 x 2,3	1200	85	860	PVC	RAL 7011	15,00
17213	110 x 3,2	610	90	527	PVC	RAL 7011	23,00
11441	110 x 3,2	650	85	586	PVC	RAL 7011	24,00
11442	110 x 3,2	650	85	504	PVC	RAL 7011	23,00
11443	110 x 3,2	650	145	595	PVC	RAL 7011	24,00
17219	125 x 2,6	1000	112	688	PVC	RAL 7011	38,00
17221	132 x 4,0	1000	112	688	PVC	RAL 7011	52,00
10502	160 x 3,2	800	130	700	PVC	RAL 7011	52,00
17223	160 x 3,2	800	130	735	PVC	RAL 7011	52,00
11444	160 x 3,2	1200	130	820	PVC	RAL 7011	56,00
17225	160 x 3,2	1200	130	780	PVC	RAL 7011	54,00
11445	160 x 3,2	1200	130	775	PVC	RAL 7011	54,00

Werkstoff: PVC-U (Polyvinylchlorid)
Farbe: RAL 7011 Eisengrau
Normen: DIN 6660

Material: PVC-U (Polyvinylchlorid)
Colour: RAL 7011 iron grey
Norms: DIN 6660



Art. Nr. part no.	Abmessung dimensions	Radius radius	Achsabstand center distance	Länge mm length mm	Material	Farbe colour	Preis € / Stück price € / piece
11446	63 x 1,9	610	90	527	PVC	Transparent	28,00
11447	90 x 2,0	610	90	527	PVC	Transparent	35,00
11448	90 x 2,0	650	85	504	PVC	Transparent	35,00
11449	90 x 2,0	650	145	595	PVC	Transparent	37,00
11450	90 x 2,0	650	85	604	PVC	Transparent	37,00
11451	90 x 2,0	800	99	554	PVC	Transparent	35,00
11452	108 x 4,0	650	85	502	PVC	Transparent	49,00
11453	108 x 4,0	650	85	586	PVC	Transparent	49,00
11454	108 x 4,0	650	145	593	PVC	Transparent	49,00
17202	110 x 2,3	610	90	490	PVC	Transparent	29,00
17208	110 x 2,3	650	85	504	PVC	Transparent	29,00
17209	110 x 2,3	650	145	595	PVC	Transparent	29,00
11455	125 x 2,6	1000	112	688	PVC	Transparent	82,00
17222	132 x 4,0	1000	112	688	PVC	Transparent	105,00
11456	160 x 3,2	800	130	735	PVC	Transparent	85,00
11457	160 x 3,2	1200	130	820	PVC	Transparent	85,00

30



Werkstoff: PVC-U (Polyvinylchlorid)

Farbe: Transparent

Normen: DIN 6660

Material: PVC-U (Polyvinylchlorid)

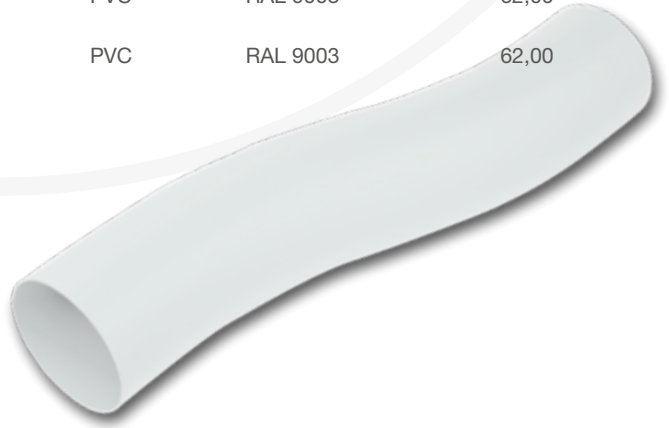
Colour: transparent

Norms: DIN 6660

Art. Nr. part no.	Abmessung dimensions	Radius radius	Achsabstand center distance	Länge mm length mm	Material	Farbe colour	Preis € / Stück price € / piece
11458	90 x 2,0	610	90	527	PVC	RAL 9003	23,00
11459	90 x 2,0	650	85	504	PVC	RAL 9003	23,00
11460	90 x 2,0	650	145	595	PVC	RAL 9003	24,00
11461	90 x 2,0	650	85	604	PVC	RAL 9003	24,00
11462	90 x 2,0	800	99	554	PVC	RAL 9003	23,00
11463	108 x 4,0	650	85	502	PVC	RAL 9003	34,00
11464	108 x 4,0	650	85	586	PVC	RAL 9003	38,00
11465	108 x 4,0	650	145	593	PVC	RAL 9003	38,00
11488	110 x 2,3	610	90	527	PVC	RAL 9003	20,50
11466	110 x 2,3	650	85	586	PVC	RAL 9003	20,50
11467	110 x 2,3	650	85	502	PVC	RAL 9003	20,50
11468	110 x 2,3	650	85	504	PVC	RAL 9003	20,50
11469	110 x 2,3	650	145	595	PVC	RAL 9003	21,00
11470	110 x 2,3	800	99	554	PVC	RAL 9003	20,50
11471	110 x 2,3	800	99	585	PVC	RAL 9003	21,00
11472	110 x 2,3	1200	85	860	PVC	RAL 9003	22,00
11473	125 x 2,6	1000	112	688	PVC	RAL 9003	50,00
11474	160 x 3,2	800	130	700	PVC	RAL 9003	62,00
11475	160 x 3,2	800	130	735	PVC	RAL 9003	62,00
11476	160 x 3,2	1200	130	820	PVC	RAL 9003	62,00
11477	160 x 3,2	1200	130	780	PVC	RAL 9003	62,00

Werkstoff: PVC-U (Polyvinylchlorid)
Farbe: RAL 9003 Signalweiß
Normen: DIN 6660

Material: PVC-U (Polyvinylchlorid)
Colour: RAL 9003 signal white
Norms: DIN 6660



Art. Nr. part no.	Abmessung mm dimensions mm	Länge mm length mm	Material	Farbe colour	Preis € / Stück price € / piece
11478	63 / 60	150	PVC	RAL 7000	9,95
11479	80 / 63	150	PVC	RAL 7000	9,95
17329	90 / 63	150	PVC	RAL 7000	9,95
11480	90 / 80	150	PVC	RAL 7000	9,95
17332	108 / 63	150	PVC	RAL 7000	9,95
11481	108 / 70	150	PVC	RAL 7000	9,95
11482	108 / 80	150	PVC	RAL 7000	9,95
11483	108 / 90	150	PVC	RAL 7000	9,95
17336	110 / 63	150	PVC	RAL 7000	9,00
11484	110 / 80	150	PVC	RAL 7000	12,00
17341	110 / 90	150	PVC	RAL 7000	9,00
17339	110 / 90 / 63	300	PVC	RAL 7000	9,00
17343	125 / 90	150	PVC	RAL 7000	12,00
17345	125 / 110	150	PVC	RAL 7000	12,00
11485	132 / 90	150	PVC	RAL 7000	13,50
17348	132 / 110	150	PVC	RAL 7000	13,50

32



Werkstoff: PVC-U (Polyvinylchlorid)

Farbe: RAL 7000 Fehgrau

Normen: DIN 6660

Material: PVC-U (Polyvinylchlorid)

Colour: RAL 7000 Squirrel grey

Norms: DIN 6660

REDUZIERUNGEN PVC

REDUCER PVC

RAL 7011 EISENGRAU

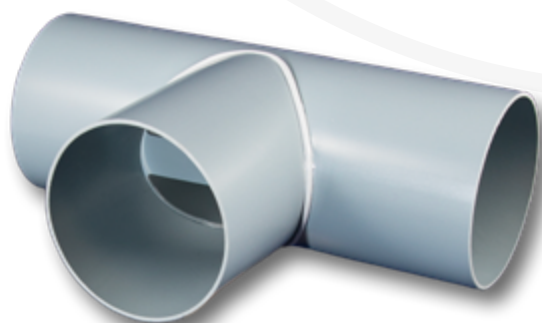
Art. Nr. part no.	Abmessung mm dimensions mm	Länge mm length mm	Material	Farbe colour	Preis € / Stück price € / piece
17327	63 / 60	150	PVC	RAL 7011	9,95
17328	80 / 63	150	PVC	RAL 7011	9,95
17330	90 / 63	150	PVC	RAL 7011	9,95
17331	90 / 80	150	PVC	RAL 7011	9,95
11486	108 / 63	150	PVC	RAL 7011	9,95
17333	108 / 70	150	PVC	RAL 7011	9,95
17334	108 / 80	150	PVC	RAL 7011	9,95
17335	108 / 90	150	PVC	RAL 7011	9,95
17337	110 / 63	150	PVC	RAL 7011	9,00
17338	110 / 80	150	PVC	RAL 7011	12,00
17342	110 / 90	150	PVC	RAL 7011	9,00
17340	110 / 90 / 63	300	PVC	RAL 7011	9,00
17344	125 / 90	150	PVC	RAL 7011	12,00
11487	125 / 110	150	PVC	RAL 7011	12,00
17346	132 / 90	150	PVC	RAL 7011	13,50
17347	132 / 110	150	PVC	RAL 7011	13,50



Werkstoff: PVC-U (Polyvinylchlorid)
Farbe: RAL 7011 Eisengrau
Normen: DIN 6660

Material: PVC-U (Polyvinylchlorid)
Colour: RAL 7011 iron grey
Norms: DIN 6660

Art. Nr. part no.	Abmessung mm dimensions mm	kg / St. kg / piece	Material	Farbe colour	Preis € / Stück price € / piece
17380	63 x 1,9 / 63	0,150	PVC	RAL 7000	10,50
11309	70 x 2,5 / 70	0,260	PVC	RAL 7000	11,90
11310	80 x 2,5 / 80	0,300	PVC	RAL 7000	12,90
17385	90 x 2,0 / 63	0,220	PVC	RAL 7000	10,90
17387	90 x 2,0 / 90	0,255	PVC	RAL 7000	10,90
11311	108 x 4,0 / 80	0,510	PVC	RAL 7000	14,90
11312	108 x 4,0 / 90	0,530	PVC	RAL 7000	14,90
11313	108 x 4,0 / 108	0,600	PVC	RAL 7000	14,90
17394	110 x 2,3 / 63	0,310	PVC	RAL 7000	11,90
17396	110 x 2,3 / 90	0,320	PVC	RAL 7000	11,90
17399	110 x 2,3 / 110	0,350	PVC	RAL 7000	11,90
17402	110 x 3,2 / 90	0,420	PVC	RAL 7000	13,95
17403	110 x 3,2 / 110	0,490	PVC	RAL 7000	13,95
11314	125 x 2,6 / 110	0,510	PVC	RAL 7000	13,95
11315	132 x 4,0 / 80	0,590	PVC	RAL 7000	16,90
11316	132 x 4,0 / 90	0,600	PVC	RAL 7000	16,90
11317	132 x 4,0 / 108	0,650	PVC	RAL 7000	16,90
11318	132 x 4,0 / 110	0,610	PVC	RAL 7000	16,90
17413	160 x 3,2 / 110 x 2,3	0,710	PVC	RAL 7000	17,90
11320	160 x 3,2 / 110 x 3,2	0,755	PVC	RAL 7000	17,90
11321	160 x 3,2 / 160	0,980	PVC	RAL 7000	17,90



Werkstoff: PVC-U (Polyvinylchlorid)

Farbe: RAL 7000 Fehgrau

Normen: DIN 6660

Material: PVC-U (Polyvinylchlorid)

Colour: RAL 7000 Squirrel grey

Norms: DIN 6660

T-STÜCK PVC

T-PIECE PVC

RAL 7011 EISENGRAU

Art. Nr. part no.	Abmessung mm dimensions mm	kg / St. kg / piece	Material	Farbe colour	Preis € / Stück price € / piece
17382	63 x 1,9 / 63	0,150	PVC	RAL 7011	10,50
17383	70 x 2,5 / 70	0,260	PVC	RAL 7011	11,90
17384	80 x 2,5 / 80	0,300	PVC	RAL 7011	12,90
11324	90 x 2,0 / 63	0,220	PVC	RAL 7011	10,90
17389	90 x 2,0 / 90	0,255	PVC	RAL 7011	10,90
17390	108 x 4,0 / 80	0,510	PVC	RAL 7011	14,90
17391	108 x 4,0 / 90	0,530	PVC	RAL 7011	14,90
17393	108 x 4,0 / 108	0,600	PVC	RAL 7011	14,90
11326	110 x 2,3 / 63	0,310	PVC	RAL 7011	11,90
17398	110 x 2,3 / 90	0,320	PVC	RAL 7011	11,90
17401	110 x 2,3 / 110	0,350	PVC	RAL 7011	11,90
17402	110 x 3,2 / 90	0,420	PVC	RAL 7011	13,95
17404	110 x 3,2 / 110	0,490	PVC	RAL 7011	13,95
17407	125 x 2,6 / 110	0,510	PVC	RAL 7011	13,95
17408	132 x 4,0 / 80	0,590	PVC	RAL 7011	16,90
17409	132 x 4,0 / 90	0,600	PVC	RAL 7011	16,90
17410	132 x 4,0 / 108	0,650	PVC	RAL 7011	16,90
17412	132 x 4,0 / 110	0,610	PVC	RAL 7011	16,90
17414	160 x 3,2 / 110 x 2,3	0,710	PVC	RAL 7011	17,90
17415	160 x 3,2 / 110 x 3,2	0,755	PVC	RAL 7011	17,90
11327	160 x 3,2 / 160	0,980	PVC	RAL 7011	17,90

Werkstoff: PVC-U (Polyvinylchlorid)

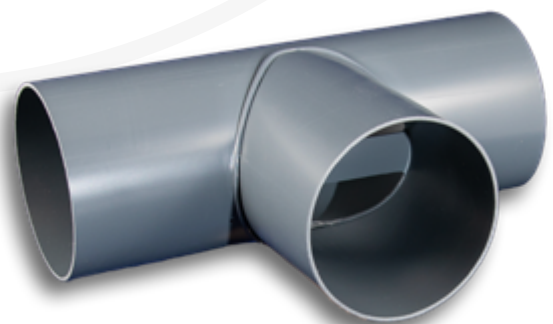
Farbe: RAL 7011 Eisengrau

Normen: DIN 6660

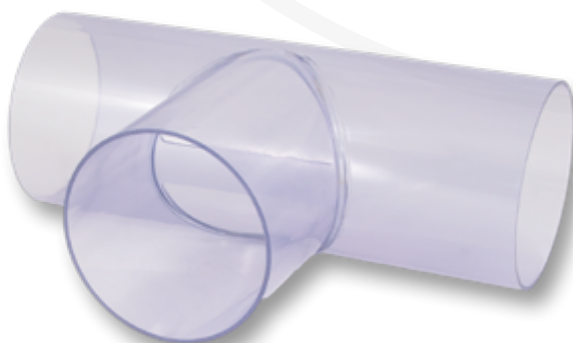
Material: PVC-U (Polyvinylchlorid)

Colour: RAL 7011 iron grey

Norms: DIN 6660



Art. Nr. part no.	Abmessung mm dimensions mm	kg / St. kg / piece	Material	Farbe colour	Preis € / Stück price € / piece
17381	63 x 1,9 / 63	0,150	PVC	Transparent	15,50
17386	90 x 2,0 / 63	0,220	PVC	Transparent	16,50
17388	90 x 2,0 / 90	0,255	PVC	Transparent	16,50
11331	108 x 4,0 / 90	0,530	PVC	Transparent	18,50
11332	108 x 4,0 / 108	0,600	PVC	Transparent	18,50
11333	110 x 2,3 / 63	0,310	PVC	Transparent	14,50
17397	110 x 2,3 / 90	0,320	PVC	Transparent	14,50
17400	110 x 2,3 / 110	0,350	PVC	Transparent	14,50
11337	125 x 2,6 / 110	0,510	PVC	Transparent	20,50
11340	132 x 4,0 / 90	0,600	PVC	Transparent	23,50
11341	132 x 4,0 / 108	0,650	PVC	Transparent	23,50
11342	132 x 4,0 / 110	0,610	PVC	Transparent	23,50
11343	160 x 3,2 / 110 x 2,3	0,710	PVC	Transparent	20,50
11344	160 x 3,2 / 110 x 3,2	0,755	PVC	Transparent	21,50
17417	160 x 3,2 / 160	0,980	PVC	Transparent	22,50



Werkstoff: PVC-U (Polyvinylchlorid)

Farbe: Transparent

Normen: DIN 6660

Material: PVC-U (Polyvinylchlorid)

Colour: transparent

Norms: DIN 6660

T-STÜCK PVC

T-PIECE PVC

RAL 9003 SIGNALWEIß

Art. Nr. part no.	Abmessung mm dimensions mm	kg / St. kg / piece	Material	Farbe colour	Preis € / Stück price € / piece
11345	90 x 2,0 / 90	0,255	PVC	RAL 9003	10,90
11346	108 x 4,0 / 90	0,530	PVC	RAL 9003	10,90
11347	108 x 4,0 / 108	0,600	PVC	RAL 9003	14,90
11348	110 x 2,3 / 90	0,320	PVC	RAL 9003	14,90
11349	110 x 2,3 / 110	0,350	PVC	RAL 9003	14,90
11352	125 x 2,6 / 110	0,510	PVC	RAL 9003	13,95
11353	160 x 3,2 / 110 x 2,3	0,710	PVC	RAL 9003	17,90
11354	160 x 3,2 / 110 x 3,2	0,755	PVC	RAL 9003	17,90
11355	160 x 3,2 / 160	0,980	PVC	RAL 9003	17,90

Werkstoff: PVC-U (Polyvinylchlorid)

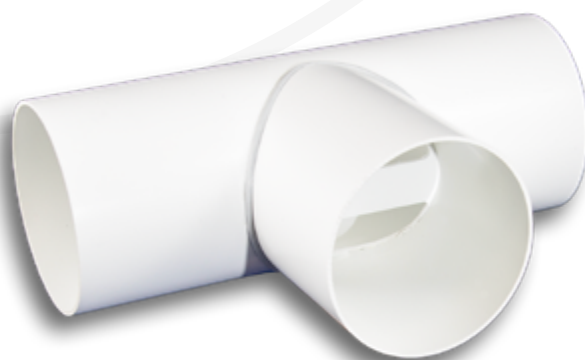
Farbe: RAL 9003 Signalweiß

Normen: DIN 6660

Material: PVC-U (Polyvinylchlorid)

Colour: RAL 9003 signal white

Norms: DIN 6660



V-STÜCK PVC ohne Muffenring

V-PIECE PVC without sleeve ring

RAL 7000 FEHGRAU / TRANSPARENT

Art. Nr. part no.	Abmessung mm dimensions mm	kg / St. kg / piece	Material	Farbe colour	Preis € / Stück price € / piece
11546	63 x 1,9 / 63	0,041	PVC	RAL 7000	2,20
11547	70 x 2,5 / 70	0,065	PVC	RAL 7000	2,20
11548	80 x 2,5 / 80	0,076	PVC	RAL 7000	2,30
11549	90 x 2,0 / 90	0,073	PVC	RAL 7000	2,30
11550	108 x 4,0 / 108	0,210	PVC	RAL 7000	3,00
11551	110 x 2,3 / 110	0,105	PVC	RAL 7000	2,50
11552	160 x 3,2 / 160	0,275	PVC	RAL 7000	5,50
11553	110 x 2,3 / 125 passend auf, proper for 125 mm	0,105	PVC	RAL 7000	2,50
11554	110 x 2,3 / 132 passend auf, proper for 132 mm	0,095	PVC	RAL 7000	2,50
11555	110 x 2,3 / 160 passend auf, proper for 160 mm	0,120	PVC	RAL 7000	2,50

Art. Nr. part no.	Abmessung mm dimensions mm	kg / St. kg / piece	Material	Farbe colour	Preis € / Stück price € / piece
11556	63 x 1,9 / 63	0,041	PVC	Transparent	5,00
11557	90 x 2,0 / 90	0,073	PVC	Transparent	5,40
11558	108 x 4,0 / 108	0,210	PVC	Transparent	6,50
11559	110 x 2,3 / 110	0,105	PVC	Transparent	5,00
11560	160 x 3,2 / 160	0,275	PVC	Transparent	11,00
11561	110 x 2,3 / 160 passend auf, proper for 160 mm	0,120	PVC	Transparent	5,00



Werkstoff: PVC-U (Polyvinylchlorid)
Farbe: RAL 7000 Fehgrau / Transparent
Normen: DIN 6660

Material: PVC-U (Polyvinylchlorid)
Colour: RAL 7000 Squirrel grey / transparent
Norms: DIN 6660

V-STÜCK PVC ohne Muffenring
V-PIECE PVC without sleeve ring
 RAL 7011 EISENGRAU / RAL 9003 SIGNALWEIß

Art. Nr. part no.	Abmessung mm dimensions mm	kg / St. kg / piece	Material	Farbe colour	Preis € / Stück price € / piece
11652	63 x 1,9 / 63	0,041	PVC	RAL 7011	2,20
11663	70 x 2,5 / 70	0,065	PVC	RAL 7011	2,20
11664	80 x 2,5 / 80	0,076	PVC	RAL 7011	2,30
11665	90 x 2,0 / 90	0,073	PVC	RAL 7011	2,30
11666	108 x 4,0 / 108	0,210	PVC	RAL 7011	3,00
11667	110 x 2,3 / 110	0,105	PVC	RAL 7011	2,50
11668	160 x 3,2 / 160	0,275	PVC	RAL 7011	5,50
11669	110 x 2,3 / 125 passend auf, proper for 125 mm	0,105	PVC	RAL 7011	2,50
11670	110 x 2,3 / 132 passend auf, proper for 132 mm	0,095	PVC	RAL 7011	2,50
11671	110 x 2,3 / 160 passend auf, proper for 160 mm	0,120	PVC	RAL 7011	2,50

Art. Nr. part no.	Abmessung mm dimensions mm	kg / St. kg / piece	Material	Farbe colour	Preis € / Stück price € / piece
11572	90 x 2,0 / 90	0,073	PVC	RAL 9003	3,00
11573	108 x 4,0 / 108	0,210	PVC	RAL 9003	3,50
11574	110 x 2,3 / 110	0,105	PVC	RAL 9003	3,00
11575	160 x 3,2 / 160	0,275	PVC	RAL 9003	5,00
11576	110 x 2,3 / 160 passend auf, proper for 160 mm	0,120	PVC	RAL 9003	3,00

Werkstoff: PVC-U (Polyvinylchlorid)
Farbe: RAL 7011 Eisengrau / RAL 9003 Signalweiß
Normen: DIN 6660

Material: PVC-U (Polyvinylchlorid)
Colour: RAL 7011 iron grey / RAL 9003 signal white
Norms: DIN 6660



V-STÜCK PVC mit Muffenring

V-PIECE PVC with sleeve ring

RAL 7000 FEHGRAU / TRANSPARENT

Art. Nr. part no.	Abmessung mm dimensions mm	kg / St. kg / piece	Material	Farbe colour	Preis € / Stück price € / piece
11515	63 x 1,9 / 63	0,075	PVC	RAL 7000	3,50
11516	70 x 2,5 / 70	0,080	PVC	RAL 7000	3,80
11517	80 x 2,5 / 80	0,100	PVC	RAL 7000	3,80
11518	90 x 2,0 / 90	0,120	PVC	RAL 7000	3,50
11519	108 x 4,0 / 108	0,275	PVC	RAL 7000	4,00
11506	110 x 2,3 / 110	0,175	PVC	RAL 7000	3,80
11520	160 x 3,2 / 160	0,380	PVC	RAL 7000	7,00
11521	110 x 2,3 / 125 passend auf, proper for 125 mm	0,175	PVC	RAL 7000	3,80
11522	110 x 2,3 / 132 passend auf, proper for 132 mm	0,165	PVC	RAL 7000	3,80
11523	110 x 2,3 / 160 passend auf, proper for 160 mm	0,150	PVC	RAL 7000	3,80

Art. Nr. part no.	Abmessung mm dimensions mm	kg / St. kg / piece	Material	Farbe colour	Preis € / Stück price € / piece
11533	63 x 1,9 / 63	0,075	PVC	Transparent	5,50
11534	90 x 2,0 / 90	0,120	PVC	Transparent	5,90
11535	108 x 4,0 / 108	0,275	PVC	Transparent	7,00
11536	110 x 2,3 / 110	0,175	PVC	Transparent	5,50
11537	160 x 3,2 / 160	0,380	PVC	Transparent	12,00
11538	110 x 2,3 / 160 passend auf, proper for 160 mm	0,150	PVC	Transparent	5,50



Werkstoff: PVC-U (Polyvinylchlorid)
Farbe: RAL 7000 Fehgrau / Transparent
Normen: DIN 6660

Material: PVC-U (Polyvinylchlorid)
Colour: RAL 7000 Squirrel grey / transparent
Norms: DIN 6660

V-STÜCK PVC mit Muffenring

V-PIECE PVC with sleeve ring

RAL 7011 EISENGRAU / RAL 9003 SIGNALWEIß

Art. Nr. part no.	Abmessung mm dimensions mm	kg / St. kg / piece	Material	Farbe colour	Preis € / Stück price € / piece
11524	63 x 1,9 / 63	0,075	PVC	RAL 7011	3,50
11525	70 x 2,5 / 70	0,080	PVC	RAL 7011	3,80
11526	80 x 2,5 / 80	0,100	PVC	RAL 7011	3,80
11527	90 x 2,0 / 90	0,120	PVC	RAL 7011	3,50
11528	108 x 4,0 / 108	0,275	PVC	RAL 7011	4,00
11529	110 x 2,3 / 110	0,175	PVC	RAL 7011	3,80
11530	160 x 3,2 / 160	0,380	PVC	RAL 7011	7,00
11531	110 x 2,3 / 125 passend auf, proper for 125 mm	0,175	PVC	RAL 7011	3,80
11532	110 x 2,3 / 132 passend auf, proper for 132 mm	0,165	PVC	RAL 7011	3,80
11507	110 x 2,3 / 160 passend auf, proper for 160 mm	0,150	PVC	RAL 7011	3,80

Art. Nr. part no.	Abmessung mm dimensions mm	kg / St. kg / piece	Material	Farbe colour	Preis € / Stück price € / piece
11541	90 x 2,0 / 90	0,120	PVC	RAL 9003	4,00
11542	108 x 4,0 / 108	0,275	PVC	RAL 9003	5,50
11543	110 x 2,3 / 110	0,175	PVC	RAL 9003	4,90
11544	160 x 3,2 / 160	0,380	PVC	RAL 9003	8,00
11545	110 x 2,3 / 160 passend auf, proper for 160 mm	0,150	PVC	RAL 9003	4,90

Werkstoff: PVC-U (Polyvinylchlorid)
Farbe: RAL 7011 Eisengrau / RAL 9003 Signalweiß
Normen: DIN 6660

Material: PVC-U (Polyvinylchlorid)
Colour: RAL 7011 iron grey / RAL 9003 signal white
Norms: DIN 6660



DEHNAUSGLEICH PVC

EXTENSION COMPENSATOR PVC

RAL 7000 FEHGRAU

Art. Nr. part no.	Abmessung mm dimensions mm	L min.	L max.	kg / St. kg / piece	Material	Farbe colour	Preis € / Stück price € / piece
17227	63 x 1,9 / 580	580	660	0,750	PVC	RAL 7000	35,00
17229	70 x 2,5 / 580	580	660	0,590	PVC	RAL 7000	38,00
17231	80 x 2,5 / 580	580	680	0,810	PVC	RAL 7000	38,00
17233	90 x 2,0 / 580	580	680	0,760	PVC	RAL 7000	38,00
17234	90 x 2,5 / 580	580	680	0,860	PVC	RAL 7000	48,00
17236	108 x 4,0 / 580	580	680	2,170	PVC	RAL 7000	58,00
17238	110 x 2,3 / 580	580	680	1,480	PVC	RAL 7000	38,00
17239	110 x 3,2 / 580	580	680	1,800	PVC	RAL 7000	58,00
17241	125 x 2,6 / 780	780	880	2,550	PVC	RAL 7000	78,00
17243	132 x 4,0 / 780	780	880	3,340	PVC	RAL 7000	85,00
17245	160 x 3,2 / 780	780	950	3,560	PVC	RAL 7000	68,00

42

Formel zur Berechnung der Längenausdehnung
Musterrechnung auf Seite 41

$$\Delta l = l_1 \times \alpha \times \Delta t$$

Formula for calculating the linear expansion:
Example calculation on page 41



Werkstoff: PVC-U (Polyvinylchlorid)
Farbe: RAL 7000 Fehgrau
Normen: DIN 6660

Material: PVC-U (Polyvinylchlorid)
Colour: RAL 7000 Squirrel grey
Norms: DIN 6660

DEHNAUSGLEICH PVC EXTENSION COMPENSATOR PVC

RAL 7011 EISENGRAU

Art. Nr. part no.	Abmessung mm dimensions mm	L min.	L max.	kg / St. kg / piece	Material	Farbe colour	Preis € / Stück price € / piece
17226	63 x 1,9 / 580	580	660	0,750	PVC	RAL 7011	35,00
17228	70 x 2,5 / 580	580	660	0,590	PVC	RAL 7011	38,00
17230	80 x 2,5 / 580	580	680	0,810	PVC	RAL 7011	38,00
17232	90 x 2,0 / 580	580	680	0,760	PVC	RAL 7011	38,00
11356	90 x 2,5 / 580	580	680	0,860	PVC	RAL 7011	48,00
17235	108 x 4,0 / 580	580	680	2,170	PVC	RAL 7011	58,00
17237	110 x 2,3 / 580	580	680	1,480	PVC	RAL 7011	38,00
11357	110 x 3,2 / 580	580	680	1,800	PVC	RAL 7011	58,00
17240	125 x 2,6 / 780	780	880	2,550	PVC	RAL 7011	78,00
17242	132 x 4,0 / 780	780	880	3,340	PVC	RAL 7011	85,00
17244	160 x 3,2 / 780	780	950	3,560	PVC	RAL 7011	68,00

Formel zur Berechnung der Längenausdehnung
Musterrechnung auf Seite 41

$$\Delta l = l_1 \times \alpha \times \Delta t$$

Formula for calculating the linear expansion:
Example calculation on page 41



Werkstoff: PVC-U (Polyvinylchlorid)
Farbe: RAL 7011 Eisengrau
Normen: DIN 6660

Material: PVC-U (Polyvinylchlorid)
Colour: RAL 7011 iron grey
Norms: DIN 6660

DEHNAUSGLEICH PVC EXTENSION COMPENSATOR PVC

RAL 9003 SIGNALEIß

Art. Nr. part no.	Abmessung mm dimensions mm	L min.	L max.	kg / St. kg / piece	Material	Farbe colour	Preis € / Stück price € / piece
11358	90 x 2,0 / 580	580	680	0,760	PVC	RAL 9003	47,00
11359	108 x 4,0 / 580	580	680	2,170	PVC	RAL 9003	68,00
11360	110 x 2,3 / 580	580	680	1,480	PVC	RAL 9003	48,00
11361	125 x 2,6 / 780	780	880	2,250	PVC	RAL 9003	80,00
11362	160 x 3,2 / 780	780	950	3,560	PVC	RAL 9003	85,00

Formel zur Berechnung der Längenausdehnung
Musterrechnung auf Seite 41

$$\Delta l = l_1 \times \alpha \times \Delta t$$

Formula for calculating the linear expansion:
Example calculation on page 41

44



Werkstoff: PVC-U (Polyvinylchlorid)
Farbe: RAL 9003 Signalweiß
Normen: DIN 6660

Material: PVC-U (Polyvinylchlorid)
Colour: RAL 9003 signal white
Norms: DIN 6660

THERMISCHE LÄNGENAUSDEHNUNG

THERMAL LINEAR EXPANSION

$$\Delta l = l_1 \times \alpha \times \Delta t$$

Musterrechnung:

- Stecke (Länge des Rohrabschnitts) 70 m
- Min. Temperatur 1 (Winter) -20°C
- Max. Temperatur 2 (Sommer) +30°C
- α PVC 0,08 mm/m*K

50°C Differenz

Example calculation:

- Distance (length of tube section) 70 m
- min. temperature 1 (winter) -20°C
- max. temperature 2 (summer) +30°C
- α PVC 0,08 mm/m*K

50°C difference

$$\Delta l = l_1 \times \alpha \times \Delta t$$

$$\Delta l = 70\text{m} \times 0,08 \times 50\text{K}$$

$$\Delta l = 280 \text{ mm}$$

Auf einer Strecke von 70m und einem Temperaturunterschied von 50°C ist mit einer thermischen Längenausdehnung von 280 mm zu rechnen.

Over a distance of 70m and a temperature difference of 50°C, a thermal linear expansion of 280mm is to be expected.

SCHUTZROHR COMPACT

Böhm Schutzrohre bieten maximalen Schutz vor äusseren Einflüssen. Eine spezielle PVC-Rezeptur verleiht unserem Schutzrohr eine extrem hohe Schlagzähigkeit sowie eine Ringsteifigkeitsklasse von SN 4.

Durch unseren Zentrierring schwebt das Rohrpostrohr mittig im Schutzrohr und ist somit perfekt geschützt.

IHRE VORTEILE

- Einfache Installation durch angeformte, wasserdichte Muffe
- Passende Schutzrohrbögen erhältlich
- HB-Fix Dichtung

PROTECTIVE TUBE

Boehm protection tubes offer maximum protection against external influences and impacts. A special PVC formula gives our tube an extremely high impact strength with a ring stiffness class of SN 4.

Thanks to our centering ring, the pneumatic tube floats centrally in the protective tube and is thus perfectly protected from all sides.

YOUR ADVANTAGES

- Easy installation due to molded-on, watertight sleeve
- Matching protective tube bends available
- HB-Fix seal

SCHUTZROHR PVC PROTECTIVE TUBE PVC

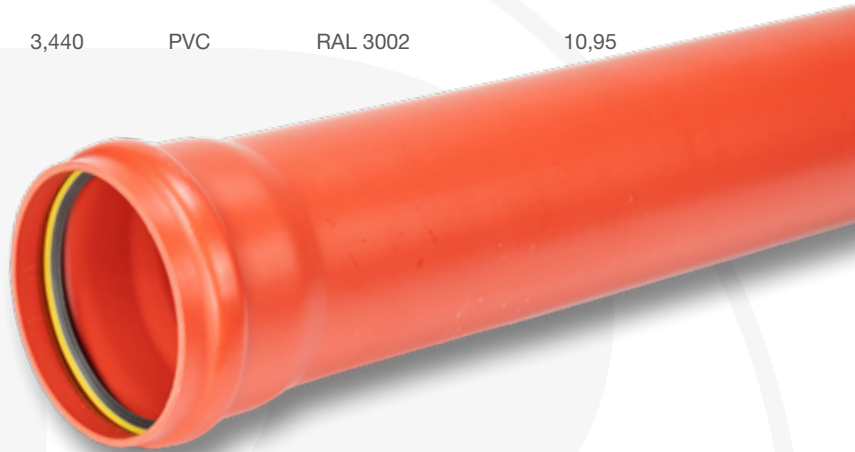
RAL 3002 KAMINROT

SCHUTZROHR

PROTECTIVE TUBE

Art. Nr. part no.	Abmessung mm dimensions mm	Länge mm length mm	kg / m	Material	Farbe colour	Preis € / m
----------------------	-------------------------------	-----------------------	--------	----------	-----------------	-------------

17530	160 x 3,6	2000	3,440	PVC	RAL 3002	11,50
17531	160 x 3,6	5000	3,440	PVC	RAL 3002	10,95



SCHUTZROHRBOGEN 90°

PROTECTIVE BEND 90°

Art. Nr. part no.	Abmessung mm dimensions mm	Radius mm radius mm	kg / St. kg / piece	Material	Farbe colour	Preis € / Stück price € / piece
----------------------	-------------------------------	------------------------	------------------------	----------	-----------------	------------------------------------

17164	160 x 3,6	650	4,300	PVC	RAL 3002	47,00
17165	160 x 3,6	800	5,080	PVC	RAL 3002	49,00
17166	160 x 3,6	1000	6,530	PVC	RAL 3002	51,00
17167	160 x 3,6	1200	7,840	PVC	RAL 3002	53,00



Werkstoff: PVC-U (Polyvinylchlorid)
Farbe: RAL 3002 Kaminrot
Normen: DIN 16873
Ringsteifigkeit: SN 4

Material: PVC-U (Polyvinylchlorid)
Colour: RAL 3002 carmine red
Norms: DIN 16873
Ring stiffness: SN 4

MUFFEN

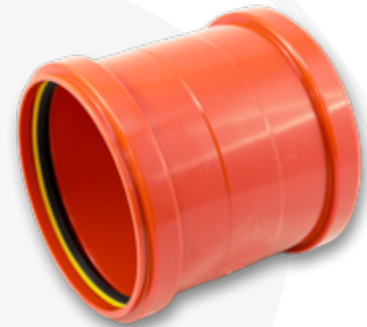
PROTECTIVE SLEEVE

Art. Nr. part no.	Abmessung mm dimensions mm	Länge mm length mm	kg / St. kg / piece	Material	Farbe colour	Preis € / Stück price € / piece
----------------------	-------------------------------	-----------------------	------------------------	----------	-----------------	------------------------------------

17248	160 x 3,6	170	0,520	PVC	RAL 3002	3,90
-------	-----------	-----	-------	-----	----------	------

Werkstoff: PVC-U (Polyvinylchlorid)
Farbe: RAL 3002 Kaminrot
Normen: DIN EN 1401-1

Material: PVC-U (Polyvinylchlorid)
Colour: RAL 3002 carmine red
Norms: DIN EN 1401-1



48

SCHUTZROHR ZENTRIERING

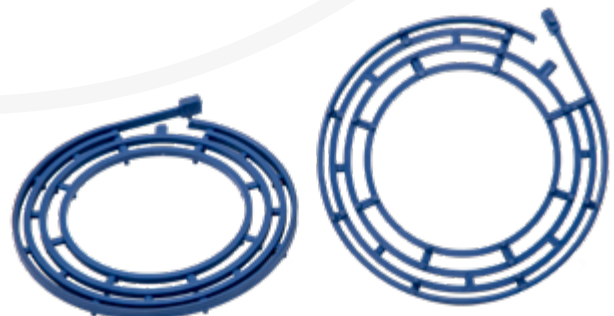
CENTERRING

Art. Nr. part no.	Abmessung mm dimensions mm	Schutzrohr protective tube	kg / St. kg / piece	Material	Farbe colour	Preis € / Stück price € / piece
----------------------	-------------------------------	-------------------------------	------------------------	----------	-----------------	------------------------------------

11373	90 / 108 / 110 / 125	160	0,023	PP	RAL 5000	1,20
-------	----------------------	-----	-------	----	----------	------

Der Böhm Zentrierring fixiert das Fahrrohr mittig im Schutzrohr.
 Wir empfehlen 4 Zentrierringe je 5m Fahrrohr und
 4 - 5 Zentrierringe je Fahrrohrbogen.

The Böhm centering fixes the forwarding tube within the center
 of the protective tube. We recommend 4 centerrings per 5 m of
 straight forwarding tube and 4 - 5 centerrings per 1 tube bend.



Art. Nr. part no.	Bezeichnung	kg / St. kg / piece	Preis € / Stück price € / piece
----------------------	-------------	------------------------	------------------------------------

17365	PVC Kleber / PVC Glue	0,900	19,50
17366	PVC Reiniger / PVC Cleaner	1,400	13,50
17364	PVC Anlöser / PVC Solvent	1,000	18,50

Schutzvorschriften und Sicherheitsdatenblätter beachten!
Observe protective regulations and safety data sheets!



Art. Nr. part no.	Abmessung dimensions	Einheit	Preis € / Stück price € / piece
----------------------	-------------------------	---------	------------------------------------

17361	Allwetterband 38 mm breit, auf Synthese-Kautschuk-Basis	6 m	19,50
17360	Schweissband 50 mm breit, inkl. Heftband	30 m	125,00
16450	Gleitmittel für Steckmuffen 500 ml	500 ml	5,20



LUFTROHRBOGEN

AIRTUBE BEND



Art. Nr. part no.	Abmessung dimensions	kg / St. kg / piece	Material	Farbe colour	Preis € / Stück price € / piece
17434	63 / 87°	0,150	PVC	grau / grey	2,90
17435	70 / 87°	0,225	PVC	grau / grey	3,70
11377	80 / 87°	0,400	PVC	grau / grey	4,90
17438	90 / 90°	0,310	PVC	grau / grey	3,90
17439	108 / 87°	0,550	PVC	grau / grey	6,50
17440	110 / 90°	0,495	PVC	grau / grey	4,90

50

FALTENBALG

BELLOWS



Art. Nr. part no.	Abmessung mm dimensions mm	kg / St. kg / piece	Material	Farbe colour	Preis € / Stück price € / piece
17367	60 - 70	0,210	PVC	RAL 9005	18,50
17368	80 - 90	0,270	PVC	RAL 9005	26,00
17369	108 - 110	0,350	PVC	RAL 9005	21,00
17370	125 - 132	0,620	PVC	RAL 9005	35,00
17371	160	0,740	PVC	RAL 9005	46,50

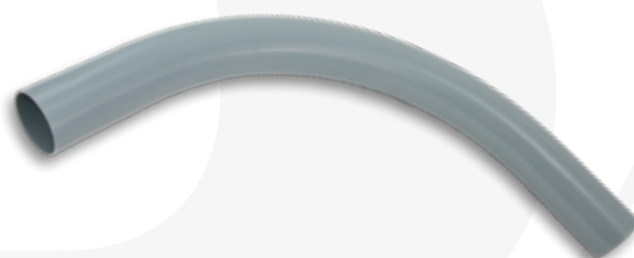


VERSCHLUßKAPPEN

LOCK CAPS

Art. Nr. part no.	Abmessung dimensions	kg / St. kg / piece	Material	Farbe colour	Preis € / Stück price € / piece
16889	63	0,027	PP	RAL 9005	0,72
16892	90	0,047	PP	RAL 9005	0,80
16894	110	0,074	PP	RAL 9005	0,94
16895	125	0,084	PP	RAL 9005	1,16
16897	160	0,120	PP	RAL 9005	1,60

51



WEICHENBOGEN 90°

SWITCH BEND

Art. Nr. part no.	Abmessung mm dimensions mm	Radius mm radius mm	kg / St. kg / piece	Material	Farbe colour	Preis € / Stück price € / piece
17431	63 x 1,9	330	0,325	PVC	RAL 7000	34,50
17433	63 x 1,9	330	0,325	PVC	RAL 7011	34,50
17432	63 x 1,9	330	0,325	PVC	Transparent	64,50



Bohm
polymer solutions

ROHRPOST

PVC ROHRPOST DIN 6660

PVC PNEUMATIC TUBE DIN 6660

EIGENSCHAFTEN

Material:	PVC-U
Dichte:	~ 1,45 g/cm ²
Schlagzähigkeit:	hoch schlagzäh
Zugfestigkeit:	50 N/mm ²
Zug-E-Modul:	>3.000 N/mm ²
Oberflächenwiderstand:	>10 ¹² Ohm
Wärmeleitfähigkeit:	0,16 W/mK
Längenausdehnung:	0,08 mm / m*K
Einsatztemperatur:	-20 °C - +60 °C
Brandverhalten nach DIN 4102-1:	Wanddicke ≤ 3,2 mm = B1 Wanddicke > 3,2 mm = B2
Brandverhalten nach DIN 13501-1:	-

PROPERTIES

Material:	PVC-U
Density:	~ 1,45 g/cm ²
Resistance to impact:	high resistance
Physical tensile strength:	50 N/mm ²
Tensile modulus:	>3.000 N/mm ²
Surface resistivity:	>10 ¹² Ohm
Heat conductivity:	0,16 W/mK
Thermal expansion:	0,08 mm / m*K
Einsatztemperatur:	-20 °C - +60 °C
Fire behaviour according to DIN 4102-1:	Wall thickness ≤ 3,2 mm = B1 Wall thickness > 3,2 mm = B2
Fire behaviour according to DIN 13501-1:	-

Anmerkung

Alle Angaben dienen zur allgemeinen Information und Grundlage. Die Daten basieren zum Teil auf Mittelwerte unserer Haupt-Rohstofflieferanten und eigenen Messungen. Die genannten Werte sind nur als unverbindliche Richtwerte zu verstehen, sie stellen in keinem Fall eine rechtlich verbindliche Zusicherung bezüglich der Eigenschaften unserer Produkte oder deren Eignung zur Anwendung in einem konkreten Einsatzfall dar. Für den spezifizierten Anwendungsfall empfehlen wir den Eignungsnachweis durch einen praktischen Versuch.

Remarks

All provided data are for general information. The data partly bases on average values from our main raw material supplier and on our own conducted measurements. The mentioned values are standard and non-binding values. In any case, they do not represent a legally binding assurance regarding the technical properties of our products or their suitability for application in an individual specific case. We recommend a proof of suitability by a practical trial/test for the specified application.

I. Allgemeines – Geltungsbereiche

- Die folgenden Geschäftsbedingungen gelten zur Verwendung im Geschäftsverkehr bezüglich Lieferungen und Leistungen für alle unsere gegenwärtigen und zukünftigen Geschäftsbeziehungen mit Unternehmen (Kunden) im In- und im Ausland
- Diese Allgemeinen Geschäftsbedingungen werden in die Verträge einbezogen durch Hinweis auf sie und / oder Übergabe oder Übersendung eines Exemplars während der Vertragsverhandlungen. Sie gelten bei wiederholten Geschäften auch für solche Verträge, bei denen nicht mehr ausdrücklich auf sie Bezug genommen wurde, wenn insoweit dem Kunden bei einem früheren Geschäft ein Exemplar der Allgemeinen Geschäftsbedingungen übergeben wurde bzw. er Gelegenheit hatte, ein solches Exemplar an sich zu nehmen.
- In Zweifelsfällen gelten unsere Allgemeinen Geschäftsbedingungen mit Annahme der Ware als akzeptiert.
- Abweichende, entgegenstehende oder ergänzende Allgemeine Geschäftsbedingungen werden, selbst bei Kenntnis oder Bekanntheit derselben, nicht Vertragsbestandteil, es sei denn, ihrer Geltung wird durch uns ausdrücklich schriftlich zugestimmt. Anders lautenden Einkaufsbedingungen unserer Kunden widersprechen wir hiermit ausdrücklich.

II. Vertragsschluss

- Unsere Angebote gelten grundsätzlich nur als Aufforderung zur Abgabe eines Angebotes. Die Verträge werden erst durch unsere der Annahmeerklärung des Kunden, die als verbindliches Angebot angesehen wird, folgende Auftragsbestätigung wirksam.
- Unsere Angebote sind freibleibend. Technische Änderungen sowie Änderungen in Form, Farbe und/oder Gewicht bleiben im Rahmen des Zumutbaren vorbehalten. Angaben über Ausführung, Abmessung, Gestaltung usw. von Sonderanfertigungen bedürfen der schriftlichen Bestätigung. Abbildungen, Maße und Gewichte in den Listen, Angeboten und Auftragsbestätigungen gelten nur annähernd. Das Maß des Üblichen nicht übersteigende Abweichungen sind zulässig.
- Soweit nicht ausdrücklich anders angegeben, gelten unsere Preise ab Werk ohne Fracht, Verpackung, Zoll, Einfuhrnebenabgaben, behördlicher Untersuchung etc. und zzgl. gesetzlicher Mehrwertsteuer.
- Ändern sich nach Abgabe unseres Angebots bis zur Absendung der Auftragsbestätigung die für die Kalkulation maßgeblichen Kostenfaktoren (Personal, Material, Energie) mehr als unerheblich oder gilt selbiges vom Zeitpunkt des Vertragsschlusses bis zu dem der Lieferung, so sind wir zur Weitergabe der Erhöhung der Herstellungskosten an unseren Kunden berechtigt.
- Der Vertragsschluss und etwaige Lieferzeit- und Fristvereinbarungen erfolgen unter dem Vorbehalt der richtigen und rechtzeitigen Selbstbelieferung durch unsere Zulieferer. Dies gilt nur für den Fall, daß die Nichtlieferung durch die Zulieferer nicht von uns zu vertreten ist. Ebenfalls gilt dies nicht, wenn es gelingt, rechtzeitig ein kongruentes Deckungsgeschäft mit einem anderen Zulieferer zu tätigen. Der Kunde wird über die Nichtverfügbarkeit der Leistung unverzüglich informiert. Eine etwa bereits erfolgte Gegenleistung kann auf Wunsch des Kunden zurückerstattet werden, wenn für diesen ein weiteres Zuwarten unzumutbar ist. Die Beweislast dafür, daß eine Pflichtverletzung im Zusammenhang mit der Beschaffung der Zulieferungen von uns zu vertreten ist, obliegt unseren Kunden.
- Ist kein Preis vereinbart, so gilt unser für den Liefertag gültiger Tagespreis. Ist in einem solchen Fall Lieferung frei Bestimmungsort oder frei Verwendungsstelle vereinbart, so tragen wir nur die normale Fracht bis zum Bahnfrachttzentrum, das dem Empfänger am nächsten liegt, jedoch nur innerhalb des Bundesgebiets bzw. bis zu dem Besteller nächstgelegenen Grenzbahnhof in der Bundesrepublik.

III. Verpackung, Versand, Gefahrgüterübergang

- Wir verpacken und versenden die Ware nach unserem freien Ermessen, soweit nicht ausdrücklich etwas anderes vereinbart ist. Die Kosten von Verpackung und Versand trägt der Kunde.
- Abweichend von den §§ 446 und 447 BGB gehen die Leistungs- und Gegenleistungsgefahr indem Zeitpunkt der Übergabe der Ware durch uns an den Spediteur, den Frachtführer oder diesont zur Ausführung der Versendung bestimmten Personen auf den Kunden über, auch wenn es sich dabei um unseren Erfüllungsgehilfen handeln sollte. Abweichend hiervon gehen die Leistungs- und Gegenleistungsgefahr im Falle, daß der Kunde die Lieferung zu einem späteren als zu dem vereinbarten Zeitpunkt wünscht, bereits in dem Zeitpunkt auf den Kunden über, in dem wir dem Kunden die Versandbereitschaft mitteilen. Im Falle der Rücksendung hat der Kunde die Ware auf sein Risiko und seine Kosten zu verpacken und zu versenden. Gefahrgüterübergang erfolgt in diesem Falle bei Übernahme der Ware auf unserem Betriebsgrundstück.

IV. Lieferzeit

- Lieferfristen und -termine sind nur verbindlich, wenn sie ausdrücklich und schriftlich als verbindlich vereinbart wurden. Vereinbarte Liefertermine gelten als erfüllt, wenn wir die Ware an den Frachtführer, Transporteur oder Versender übergeben haben.
- Ist der Lieferzeitpunkt durch eine Frist bestimmt, so beginnt diese im Zweifel mit der Absendung unserer Auftragsbestätigung.
- Die von uns genannten Lieferfristen und Lieferzeitpunkte sind annähernd. Der Kunde kann uns nur dann verzugsbegründend zur Leistung auffordern, wenn sich die Erbringung der Leistung unangemessen lange verzögert. Unverschuldete Liefer- und Leistungsverzögerungen haben wir auch bei verbindlich vereinbarten Lieferterminen nicht zu vertreten.
- Wir sind zu Teillieferungen und Teilleistungen nach freier Auswahl berechtigt.
- Ist eine Lieferfrist nicht vereinbart (Abrufauftrag), so können wir den Käufer einen Monat nach Vertragsschluss auffordern, einen Liefertermin zu nennen. Kommt der Käufer dem nicht binnen 2 Wochen nach, so können wir binnen 2 weiterer Wochen entweder selbst einen Liefertermin bestimmen, vom Vertrag zurücktreten oder Schadenersatz wegen Nichterfüllung verlangen.
- Ist der Verkäufer mit der Abnahme unserer Leistung in Verzug, so können wir nach Setzen einer angemessenen Nachfrist die Ware freihändig verkaufen oder versteigern lassen. Der Käufer bleibt zur Gegenleistung verpflichtet, wobei ihm der Verkaufserlös abzüglich Unkosten angerechnet wird.

V. Rügepflicht; Gewährleistung; Haftung;

- Der Käufer hat die Ware in jedem Falle sofort bei Eintreffen auf erkennbare Beschädigungen und Mängel zu untersuchen und uns jede Beanstandung mitzuteilen sowie zusätzlich auf dem Frachtbrief vom Frachtführer bestätigen zu lassen.
- Für Mängel der Lieferung haften wir im Falle der ordnungsgemäßen Erfüllung der Untersuchungs- und Rügepflichten aus § 377 HGB wie folgt:

- (1) Sofern ein Mangel der Vertragsware vorliegt, sind wir nach unserer Wahl zur Beseitigung des Mangels oder zur Lieferung einer mangelfreien Sache berechtigt (Nacherfüllung). Voraussetzung für unsere Mängelhaftung ist, daß es sich nicht um einen unerheblichen Mangel handelt. Sollte eine der beiden oder beide Arten dieser Nacherfüllung unmöglich oder unverhältnismäßig sein, so sind wir zur Verweigerung der Nacherfüllung berechtigt. Des Weiteren sind wir zur Verweigerung der Nacherfüllung berechtigt, solange der Käufer seine Zahlungspflichten uns gegenüber nicht in einem Umfang erfüllt, der dem Wert des mangelfreien Teils der erbrachten Leistung entspricht.
- (2) Sollte die in Absatz 1) genannte Nacherfüllung unmöglich sein oder fehlschlagen bzw. wir uns berechtigterweise der Nacherfüllung verweigert haben, steht dem Käufer das Wahlrecht zu, entweder den Kaufpreis entsprechend herabzusetzen oder vom Vertrag nach den gesetzlichen Vorschriften zurückzutreten. Dies gilt insbesondere bei von uns zu vertretender schuldhafter Verzögerung oder Verweigerung der Nacherfüllung, auch dann, wenn diese zum zweiten Male mißlingt. Die vorstehenden Bestimmungen gelten auch bei Lieferung einer anderen Sache oder einer geringeren Menge als geschuldet.
- (3) Soweit sich nachstehend (Absatz 4)) nichts anderes ergibt, sind weitere Ansprüche des Käufers gleich aus welchen Rechtsgründen (insbesondere Schadenersatzansprüche aus Verletzung von vertraglichen Nebenpflichten, unerlaubter Handlung sowie sonstiger deliktischer Haftung und Ansprüche auf Aufwendungsersatz mit Ausnahme desjenigen nach § 439 Abs. II BGB) ausgeschlossen; dies gilt insbesondere für Ansprüche aus Schäden an anderen Gegenständen als am Vertragsgegenstand sowie für Anspruch auf Ersatz entgangenen Gewinns.
- (4) Der in Absatz (3) geregelte Haftungsausschluß gilt nicht für von uns, unseren gesetzlichen Vertretern oder unseren Erfüllungsgehilfen zu vertretenden Schäden aus der Verletzung des Lebens, des Körpers und der Gesundheit, soweit diese Schäden auf schuldhaften Verletzungen beruhen. Der Haftungsausschluß gilt ebenfalls nicht für unsere Haftung für sonstige Schäden, die auf von uns oder unseren gesetzlichen Vertretern oder Erfüllungsgehilfen vorsätzlich oder grob fahrlässig verursachten Pflichtverletzungen beruhen. Sollte von uns schuldhaft eine wesentliche Vertragspflicht oder eine „Kardinalspflicht“ schuldhaft verletzt werden, ist die Haftung ebenfalls nicht ausgeschlossen, sondern auf den vertragstypischen vorhersehbaren Schaden begrenzt.
- Der Haftungsausschluß gilt ebenfalls nicht in den Fällen, in denen wir nach dem Produkthaftungsgesetz bei Fehlern des Liefergegenstands für Personen - oder Sachschäden an privat genutzten Gegenständen haften. Er gilt auch nicht bei Übernahme einer Garantie und bei Zusicherung einer Eigenschaft, falls ein gerade davon umfaßter Mangel unsere Haftung auslöst. Eine Garantie oder Zusicherung im Sinne einer Haftungsverstärkung oder Übernahme einer besonderen Einstandsverpflichtung gilt nur dann als von uns abgegeben, wenn der Begriff Garantie oder Zusicherung ausdrücklich genannt wird. Für den Fall des Aufwendungsersatzes gilt Vorstehendes entsprechend.
- (5) Wir übernehmen keine Gewähr für Schäden aus nachfolgenden Gründen: Ungeeigneter Umgang mit oder unsachgemäße Verwendung unserer Produkte, fehlerhafte Montage durch den Kunden oder Dritte, natürliche Abnutzung, fehlerhafte oder nachlässige Behandlung, ungeeignete Betriebsmittel, mangelhafte Bauarbeiten, ungeeigneter Baugrund, Austauschwerkstoffe, chemische, elektrochemische oder elektrische Einflüsse (sofern sie nicht von uns zu vertreten sind), unsachgemäße und ohne vorherige Genehmigung durch uns erfolgte Nutzungen, Änderungen oder Instandsetzungsarbeiten seitens des Kunden oder Dritter am Vertragsgegenstand. Die Aufzählung ist nicht abschließend.
- (6) Der Anspruch auf Nacherfüllung verjährt in einem Jahr nach Ablieferung der Kaufsache. Die Ansprüche auf Minderung und die Ausübung eines Rücktrittsrechts sind ausgeschlossen, soweit der Nacherfüllungsanspruch verjährt ist.
- Der Käufer kann im Falle des Satzes 3 die Zahlung des Kaufpreises insoweit verweigern, als er aufgrund des Rücktritts oder der Minderung dazu berechtigt sein würde.
- (7) Ansprüche aus Herstellerregreß bleiben durch diesen Abschnitt unberührt.
3. Wenn durch unser Verschulden der gelieferte Gegenstand vom Kunden infolge unterlassener oder fehlerhafter Ausführung von vor oder nach Vertragsschluss liegenden Vorschlägen und Beratungen sowie anderen Nebenpflichten (insbesondere Anleitung für Bedienung und Wartung des Liefergegenstandes) nicht vertragsgemäß verwendet werden kann, so gilt unter Ausschluß weiterer Ansprüche des Kunden die oben unter Ziffer 2. getroffenen Regelungen entsprechend.
4. Die nachstehenden Regelungen gelten für Pflichtverletzungen außerhalb der Sachmängelhaftung und sollen das gesetzliche Rücktrittsrecht weder ausschließen noch beschränken. Ebenso sollen uns zustehende gesetzliche oder vertragliche Rechte und Ansprüche weder ausgeschlossen noch beschränkt werden.
- (1) Der Kunde kann vom Vertrag zurücktreten, wenn die gesamte Leistung endgültig unmöglich wird; das selbe gilt bei Unvermögen. Der Kunde kann auch dann vom ganzen Vertrag zurücktreten, wenn bei einer Bestellung gleichartiger Gegenstände die Ausführung eines Teils der Lieferung der Anzahl nach durch unser Vertretenmüssen unmöglich wird und er an der Teilleistung kein Interesse hat; ist dies nicht der Fall, so kann der Kunde die Gegenleistung entsprechend mindern; das Rücktrittsrecht gilt nicht bei unerheblicher Pflichtverletzung durch uns.
- (2) Liegt eine von uns zu vertretene Leistungsverzögerung vor und gewährt uns der Kunde nach Verzugsbegründung eine angemessene Frist zur Leistung und wird diese Nachfrist nicht eingehalten, so ist der Kunde zum Rücktritt berechtigt. Bei teilweisen Leistungsverzug gilt Absatz (1) Satz 2 entsprechend. Wird vor der Auslieferung vom Kunden in irgendeinem Punkt eine andere Ausführung des Liefergegenstandes gefordert, so wird der Lauf der Lieferfrist bis zum Tage der Verständigung über die Ausführung unterbrochen und um die für die anderweitige Ausführung erforderliche Zeit verlängert.
- (3) Der Rücktritt ist ausgeschlossen, wenn der Kunde für den Umstand, der ihn zum Rücktritt berechtigt, allein oder weit überwiegend verantwortlich ist bzw. wenn der von uns zu vertretende zusätzliche Umstand erst zum Zeitpunkt nach Eintritt des Annahmeverzuges des Gläubigers eintritt. Im Falle der Unmöglichkeit behalten wir in den vorgenannten Fällen unseren Anspruch auf die Gegenleistung nach Maßgabe des § 326 Abs. II BGB.
- (4) Weitere Ansprüche des Kunden gleich aus welchem Rechtsgrund (insbesondere aus Verletzung von vertraglichen Nebenpflichten, Verzug, und Möglichkeit, unerlaubter Handlung) sind ausgeschlossen; dies gilt insbesondere für Ansprüche aus Schäden außerhalb der Kaufsache sowie für Ansprüche auf Ersatz entgangenen Gewinns; erfaßt sind insbesondere Ansprüche, die nicht aus der Mangelhaftigkeit der Kaufsache resultieren. Dies gilt nicht, soweit wir, unsere gesetzlichen Vertreter oder Erfüllungsgehilfen die Schadensursache durch Vorsatz oder grobe Fahrlässigkeit herbeigeführt haben. Dies gilt auch nicht, soweit wir schuldhaft Schäden aus der Verletzung des Lebens, des Körpers oder der Gesundheit verursacht haben. Ebenso wenig wird die Haftung im Falle der Übernahme einer Garantie ausgeschlossen, soweit eine gerade davon umfaßte Pflichtverletzung unsere Haftung auslöst. Sofern schuldhaft eine wesentliche Vertragspflicht oder eine Kardinalspflicht von uns verletzt wird, ist die Haftung nicht ausgeschlossen, sondern auf den vertragstypischen vorhersehbaren Schaden begrenzt.
- Eine Garantie oder Zusicherung im Sinne einer Haftungsverstärkung oder Übernahme einer besonderen Einstellungsverpflichtung gilt von uns nur als abgegeben, wenn die Begriffe Garantie oder Zusicherung ausdrücklich schriftlich genannt wurden.

5. Der Kunde muß offensichtliche Mängel innerhalb einer Frist von einer Woche ab Empfang der Ware schriftlich anzeigen. Andernfalls ist die Geltendmachung von Gewährleistungsansprüchen bei offensichtlichen Mängeln der Sache ausgeschlossen. Zur Fristwahrung genügt die rechtzeitige Absendung. Den Kunden trifft die volle Beweislast für sämtliche Anspruchsvoraussetzungen, insbesondere für den Mangel selbst, für den Zeitpunkt der Feststellung des Mangels und für die Rechtzeitigkeit der Mängelrüge.

6. Wählt der Kunde wegen eines Rechts- oder Sachmangels nach gescheiterter Nacherfüllung den Rücktritt vom Vertrag, steht ihm daneben kein Schadenersatzanspruch wegen des Mangels zu. Wählt der Kunde nach gescheiterter Nacherfüllung Schadenersatz, verbleibt die Ware beim Kunden, wenn ihm dies zumutbar ist. Der Schadenersatz beschränkt sich hierbei auf die Differenz zwischen Kaufpreis und Wert der mangelhaften Sache. Dies gilt nicht, wenn wir die Vertragsverletzung arglistig verursacht haben.

7. Als Beschaffenheit der Ware gilt nur unsere Produktbeschreibung als vereinbart, es sei denn, es gibt ausdrücklich vereinbarte spezifische Abweichungen von der gültigen Produktbeschreibung. Erhält der Kunde eine mangelhafte Montageanleitung, sind wir lediglich zur Lieferung einer mangelfreien Montageanleitung verpflichtet und dies auch nur dann, wenn der Mangel der Montageanleitung der ordnungsgemäßen Montage entgegensteht.

VI. Vergütung

1. Unsere Rechnungen sind im Zweifel in € speesen- und kostenfrei auf den angegebenen Konten zu begleichen.

2. Unsere Rechnungen sind sofort, anderenfalls innerhalb des schriftlich vereinbarten oder auf der Rechnung gewährten Zahlungsziels in bar zur Zahlung fällig. Ein Skonto muß schriftlich vereinbart sein und gilt nur als gewährt, wenn das Zahlungsziel durch Zahlungseingang auf unserem Konto eingehalten wird.

3. Die Annahme von Schecks und Wechseln liegt in unserem freien Ermessen. Andere als rediskontfähige Wechsel werden von uns keinesfalls angenommen. Die Annahme von Wechseln und Schecks gilt erfüllungshalber.

4. Ist in dem Vertrag eine längere Lieferfrist als 6 Wochen vereinbart oder entstehen Leistungsstörungen, die eine Auslieferung der Ware ohne unser Verschulden um mehr als 6 Wochen verzögern, können damit im Zusammenhang stehende unvorhergesehene Mehraufwendungen und Kostenerhöhungen, auch Beschaffungskostenerhöhungen gegen entsprechenden Nachweis aufgeschlagen werden.

5. Eine nachträgliche Herabsetzung der Bestellmenge oder eine nachträgliche Herabsetzung der Stückzahl bei vereinbarter Teillieferung sowie die Verringerung vereinbarter Abrufe durch den Kunden ist im Hinblick auf die Auswirkung auf die vereinbarte Vergütung nicht zulässig. Sollten wir uns im Einzelfall mit einer entsprechenden Änderung einverstanden erklären, sind wir zur Anpassung der Preise unter Berücksichtigung der Fixkosten- und Anlaufkostenerhöhung berechtigt.

6. Gerät der Kunde mit einer fälligen Zahlung in Verzug oder werden uns nachträglich Umstände bekannt, aus denen sich objektiv eine Verschlechterung der Bonitätseinschätzung des Kunden ergeben, können die Forderungen abweichend von den obigen und auch von den vertraglichen Zahlungsbedingungen sofort fällig gestellt werden. Zur weiteren Lieferung sind wir in diesem Falle nur verpflichtet, wenn der Kunde Vorauszahlung leistet oder taugliche Sicherheit anbietet. Die Geltendmachung weiterer Rechte bleibt vorbehalten.

7. Der Kunde kann mit einer ihm zustehenden Gegenforderung nur dann aufrechnen, wenn seine Gegenansprüche rechtskräftig festgestellt oder durch uns anerkannt wurden.

8. Die Vergütung ist in vollem Umfang bei Lieferung bzw. Abnahme fällig. Der Kunde kommt ohne das Erfordernis einer weiteren Erklärung durch uns 10 Tage nach Fälligkeitstag in Verzug, soweit er nicht bezahlt hat. Im Falle des Vorhandenseins von Mängeln steht dem Kunden ein Zurückbehaltungsrecht nicht zu, es sei denn, die Lieferung ist offensichtlich mangelhaft bzw. dem Kunden steht offensichtlich ein Recht zur Verweigerung der Abnahme der Lieferung zu; in einem solchen Fall ist der Kunde nur zur Zurückbehaltung berechtigt, soweit der einbehalten Betrag im angemessenen Verhältnis zu den Mängeln und zu den voraussichtlichen Kosten der Nacherfüllung (insbesondere der Mangelbeseitigung) steht.

Der Kunde ist nicht berechtigt, Ansprüche und Rechte wegen Mängeln geltend zu machen, wenn er fällige Zahlungen nicht geleistet hat und der fällige Betrag in einem angemessenen Verhältnis zu dem Wert der mit den Mängeln behafteten Lieferung steht. Im übrigen ist der Kunde nur zur Zurückbehaltung berechtigt, wenn der Gegenanspruch aus dem selben Vertragsverhältnis resultiert.

9. Gerät der Kunde mit fälligen Zahlungen oder mit vereinbarten Teilzahlungen bzw. Ratenzahlungen in Verzug, wird ein Wechsel oder ein Scheck nicht angenommen bzw. eingelöst oder entfällt eine Sicherheit bzw. wird diese unsicher, sind wir berechtigt, sofort sämtliche gegenüber dem Kunden und seinen Tochterfirmen bestehenden Forderungen fällig zu stellen. Bis zur Begleichung der fälligen Zahlungen stehen dem Kunden aus den abgeschlossenen Verträgen keine Ansprüche mehr zu. Schließlich können wir im Falle des Zahlungsverzuges oder anderer Pflichtverletzungen des Kunden auch ohne weitere Erklärung unsere Rechte aus dem vereinbarten Eigentumsvorbehalt geltend machen. Eine vorherige Rücktrittserklärung ist nicht erforderlich.

VII. Höhere Gewalt

Ereignisse höherer Gewalt, Maßnahmen im Rahmen von Arbeitskämpfen und sonstige unvorhergesehene Umstände, die die Lieferung bzw. Vertragserfüllung wesentlich erschweren oder unmöglich machen (z. B. Feuer, Maschinendefekte, Rohstoff- oder Energiemangel, Währungs-, handelspolitische oder sonstige hoheitliche Maßnahmen, Behinderung der Verkehrswege etc.) wobei unbeachtlich ist, ob diese Behinderungen primär uns oder unsere Zulieferer treffen, geben uns das Recht, vereinbarte Lieferfristen um die Dauer der Behinderung zuzüglich einer angemessenen Anlaufzeit zu verlängern. Für den Fall des Eintritts eines solchen unvorhergehenden Ereignisses wird, sofern sie die wirtschaftliche Bedeutung oder den Inhalt des Vertrages unter zugrundeliegenden Leistungen erheblich verändern, der Vertrag nachträglich angepaßt. Soweit ein Festhalten an einem ggf. angepassten Vertrag wirtschaftlich nicht vertretbar ist, steht beiden Parteien das Recht zu, ganz oder teilweise vom Vertrag zurückzutreten. Weitergehende Ansprüche, insbesondere solche auf Schadenersatz sind ausgeschlossen.

VIII. Konstruktionsänderungen, Patente und Geheimhaltung

1. Wir behalten uns das Recht vor, jederzeit Konstruktionsänderungen vorzunehmen, die das Maß des üblichen nicht übersteigen. Wir sind nicht verpflichtet, derartige Änderungen an bereits ausgelieferten, produzierten oder bestellten Waren vorzunehmen.

2. Sofern wir patentgeschützte Ware vertreiben, stellen wir den Kunden aus einer Inanspruchnahme durch Dritte dann frei, wenn der Kunde etwa erforderliche Rechtsstreitigkeiten nach unserer Anweisung führt.

3. Die dem Kunden im Zusammenhang mit der Geschäftsbeziehung unterbreiteten Informationen sind vertraulich zu behandeln. Etwaige Unterlagen und Muster hat er aufzubewahren und auf Anforderung auf seine Kosten zurückzusenden.

4. Der Käufer stellt uns von Ansprüchen Dritter frei, sofern wir Waren herstellen, die wir nach Zeichnung und Modellen, Mustern oder Teilen des Käufers hergestellt haben.

IX. Eigentumsvorbehalt und Sicherungsabtretung

1. Bis zur Erfüllung sämtlicher unserer Forderungen einschließlich sämtlicher Saldoforderungen aus Kontokorrent, die uns aus jedem Rechtsgrund gegen den Kunden jetzt oder künftig zustehen, werden uns vom Kunden als Sicherheiten der Eigentumsvorbehalt an unserer gelieferten Vertragsware gewährt; desweiteren tritt uns der Kunde zur Sicherheit sämtliche ihm zustehenden Ansprüche aus der Weiterveräußerung oder der Verarbeitung unserer Vertragsware nach Maßgabe der folgenden Bestimmungen ab. Die Sicherheiten werden zur Absicherung sämtlicher Forderungen sowie der mit der Verwertung entstehenden Kosten und Aufwendungen gewährt.

2. Bei Pflichtverletzungen des Auftraggebers, insbesondere bei Zahlungsverzug sind wir auch ohne vorherige Fristsetzung und ohne vorherigen Vertragsrücktritt zur Geltendmachung des Eigentumsvorbehaltes berechtigt, die Herausgabe des Liefergegenstandes zu verlangen und/oder vom Vertrag zurückzutreten. Der Kunde ist zur sofortigen Herausgabe verpflichtet. In unserem Herausgabeverlangen bezüglich des Liefergegenstandes liegt keine Rücktrittserklärung, es sei denn, diese wird ausdrücklich erklärt. Gleiches gilt bei berechtigten Anlässen zum Zweifel an der Zahlungsfähigkeit des Kunden (z.B. Insolvenzantrag, anderweitig bekannt gewordene Zahlungsstockungen). Zum Zwecke der Ausübung des Eigentumsvorbehaltes dürfen wir die Grundstücke und Räume des Kunden oder Dritter betreten, in denen die Vorbehaltsware lagert und die Vorbehaltsware in Besitz nehmen. Die mit der Ausübung des Eigentumsvorbehaltes entstehenden Kosten trägt der Kunde. Nach vorheriger Androhung und Beachtung einer einwöchigen Warnfrist sind wir zum freihändigen Verkauf oder zur freihändigen Versteigerung der Ware berechtigt. Erfüllung tritt in Höhe des Verkaufserlöses abzüglich der Unkosten ein. Weitere Ansprüche unsererseits bleiben vorbehalten.

3. Der Kunde ist berechtigt, die Ware im ordentlichen Geschäftsgang weiter zu veräußern, wenn er sich seinerseits das Eigentum daran vorbehält. Zur Verpfändung oder zur Sicherungsübereignung ist er nicht berechtigt. Er tritt uns bereits jetzt alle Forderungen in Höhe des Rechnungsbetrages ab, die ihm durch die Weiterveräußerung gegenüber einem Dritten erwachsen. Wir nehmen die Abtretung an. Die Abtretung erstreckt sich auch auf aus anderem Rechtsgrund im Zusammenhang mit der Verwertung unserer Ware entstandene oder entstehende Forderungen (Versicherung, unerlaubte Handlung, Ersatzleistung, stellvertretendes Commodum) einschließlich Mehrwertsteuer und einschließlich aller Nebenforderungen. Für den Fall, daß die weiterveräußerte Vorbehaltsware nur in Miteigentum

des Kunden steht, erfolgt die hiermit vollzogene Abtretung nur bezüglich des Teils der Forderung aus dem Weiterverkauf, der der Höhe des Wertes des Miteigentumsanteils des Kunden entspricht. Wir sind jederzeit zur Offenlegung der Sicherungsabtretung berechtigt. Nach der Abtretung ist der Kunde zur Einziehung der Forderung ermächtigt. Wir behalten uns vor, die Forderung selbst einzuziehen, sobald der Unternehmer seinen Zahlungsverpflichtungen nicht ordnungsgemäß nachkommt, in Verzug gerät oder Anlaß zu berechtigten Zweifeln an der Zahlungsfähigkeit des Käufers bestehen (z.B. Insolvenzantrag, anderweitig bekannt gewordene Zahlungsstockungen). In diesen Fällen sind wir zum sofortigen Widerruf der Einzugsermächtigung befugt. Der Kunde hat uns unverzüglich die Schuldner der abgetretenen Forderungen einschließlich Schuldneradressen und die für diese Forderungen bestehenden Sicherheiten mitzuteilen sowie alle relevanten Unterlagen auszuhandigen, insbesondere Kundenwechsel, Schecks oder andere Zahlungsmittel zu übergeben.

4. Der Kunde verpflichtet sich, die Ware pfleglich zu behandeln, ordnungsgemäß zu lagern und alles Zumutbare zu tun, daß es nicht zu einem Verderb, einer Beschädigung oder einer Verringerung der Ware bzw. des Warenwertes kommt. Sämtliche erforderliche Aufwendungen zur Aufrechterhaltung der Qualität der Ware erfolgen auf Kosten des Kunden. Der Kunde bewahrt die Vorbehaltsware unentgeltlich für uns auf und hält sie ausreichend versichert.

5. Der Kunde ist verpflichtet, uns jeden Zugriff Dritter auf die Ware oder auf die an uns abgetretenen Forderungen unverzüglich mitzuteilen. Gleiches gilt für Beschädigungen oder die Vernichtung der Ware sowie eine etwaige Verbringung der Ware an einen anderen Ort sowie einen Wohnsitzwechsel des Schuldners sowie sonstige für unsere Absicherung relevante Daten unverzüglich mitzuteilen.

Eigentumsvorbehalt und Sicherungsabtretung sind in der Weise auflösend bedingt, daß mit vollständiger Erfüllung unserer Forderungen das Eigentum an der Vorbehaltsware bzw. die Inhaberschaft an den abgetretenen Forderungen ohne weitere Erklärung auf den Kunden übergehen.

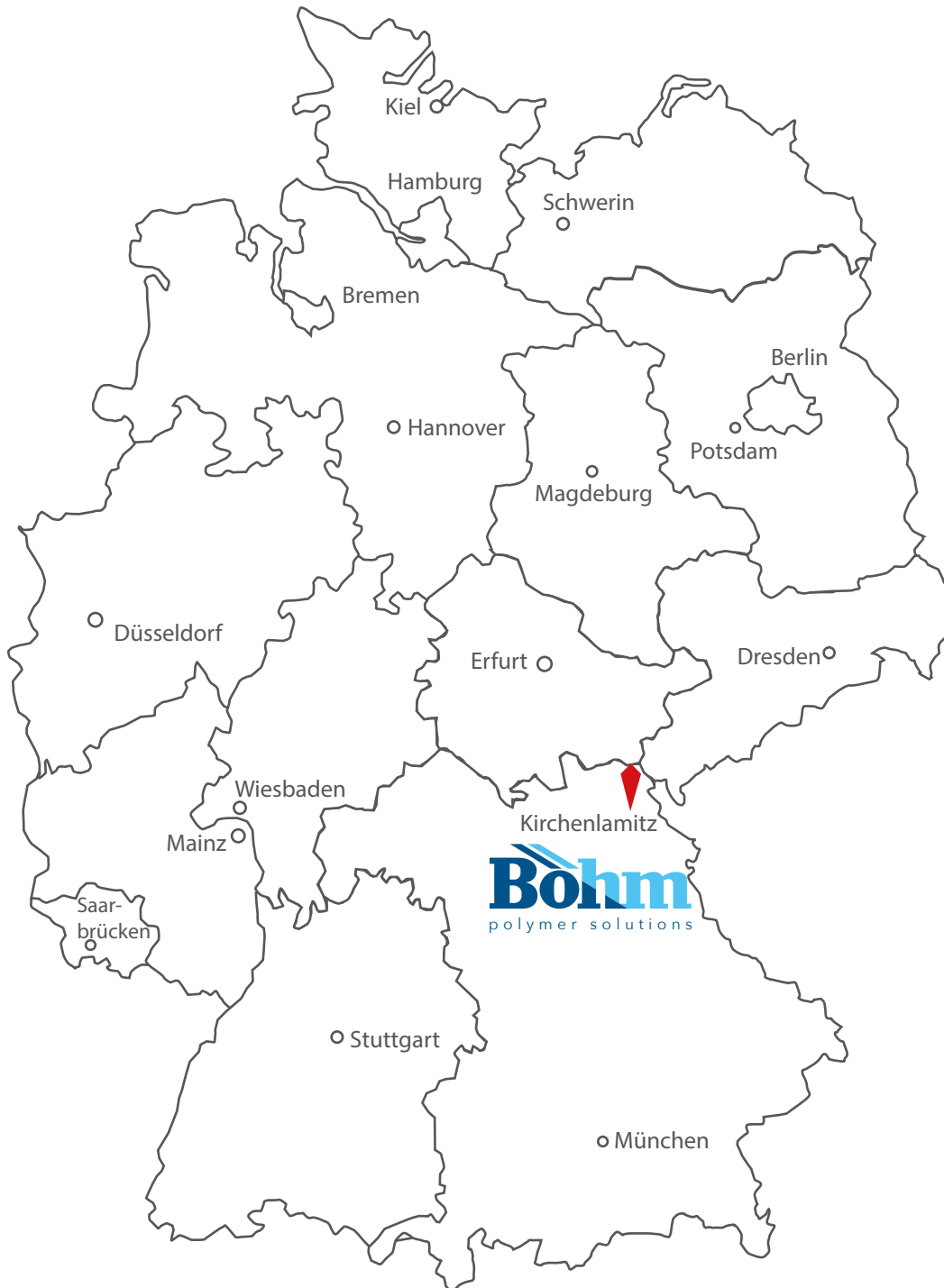
6. Eine etwaige Be- und Verarbeitung der Ware durch den Kunden erfolgt stets im Namen und im Auftrag für uns. Erfolgt eine Verarbeitung mit uns nicht gehörenden Gegenständen, so erwerben wir an der neuen Sache das Miteigentum im Verhältnis zum Wert der von uns gelieferten Ware zu den sonstigen verarbeiteten Gegenständen. Das selbe gilt, wenn die Ware mit anderen, uns nicht gehörenden Gegenständen vermischt ist. Die aus Verarbeitung oder Vermischung entstehenden Entgeltforderungen des Kunden gegen Dritte gelten entsprechend den Bestimmungen in Ziffer 3. an uns abgetreten.

X. Schlußbestimmungen

1. Es gilt das Recht der Bundesrepublik Deutschland. Die Bestimmungen des UN- Kaufrechts finden keine Anwendung. Gerichtsstand ist Hof a.d.Saale.

2. Ist der Kunde Kaufmann, juristische Person des öffentlichen Rechts oder öffentlich rechtliches Sondervermögen, ist ausschließlicher Gerichtsstand für alle Streitigkeiten aus diesem Vertrag unser Geschäftssitz. Das selbe gilt auch, wenn der Kunde keinen allgemeinen Gerichtsstand in Deutschland hat oder Wohnsitz oder gewöhnliche Aufenthalte im Zeitpunkt der Klageerhebung nicht bekannt sind.

3. Sollten einzelne Bestimmungen dieses Vertrages mit dem Kunden einschließlich dieser Allgemeinen Geschäftsbedingungen ganz oder teilweise unwirksam sein oder werden, so wird hierdurch die Gültigkeit der übrigen Bestimmungen nicht berührt. Die ganz oder teilweise unwirksamen Regelungen sollen durch eine Regelung ersetzt werden, deren wirtschaftlicher Sinn und Erfolg dem der unwirksamen am nächsten kommt.



Peter Söll
Geschäftsführer / CEO

soell@boehmtec.com
Tel. +49 (0) 9285 953-0



Carsten Strößner
Prokurist / COO

stroessner@boehmtec.com
Tel. +49 (0) 9285 953-30



Angela Frank
Sales DE

frank@boehmtec.com
Tel. +49 (0) 9285 953-52



Michaela Hagen
Sales DE / EU

hagen@boehmtec.com
Tel. +49 (0) 9285 953-19

Nationale Lieferbedingungen:

Lieferung ab Werk, ab einem Nettoauftragswert von 2.500,- € pro Einzillieferung und Abladestelle „frei Haus“

Es gelten ausschließlich unsere „Allgemeinen Geschäftsbedingungen“

International delivery conditions by arrangement